



豊かな緑の中に建てられた木造平屋建ての グループホーム併設の通所介護施設

左右どちらの麻痺にも対応でき、
オストメイトにも配慮したトイレプラン。

敷地面積：約 3,394 m² + 緑地約 5,628 m²
延床面積：約 1,119 m²
居室概要：5室（全室個室）

デイサービス 10名/日～
(併設) グループホーム 18名 (2ユニット)

DATA

設計：小口一級建築事務所
施工：小口住建サービス
建築主：有限会社 スズショウ
所在地：茨城県結城郡八千代町大字落田
161-10
竣工：2006年7月

商品情報

トイレ
大便器：C-180S
暖房便座：CF-21AL
洗面器：L-365APR
自動水栓：AM-43UK(100)

レイアウト



トイレ1



内観



洗面まわり



大便器まわり

トイレ2



内観 / 左右対称のレイアウト



内観 / 汚物流し (オストメイト対応)

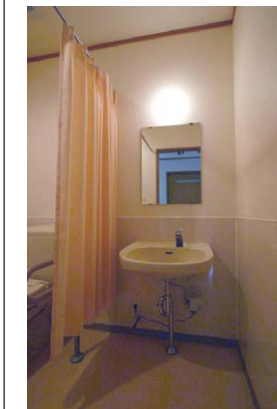


内観 / 掃除用流し

トイレ3

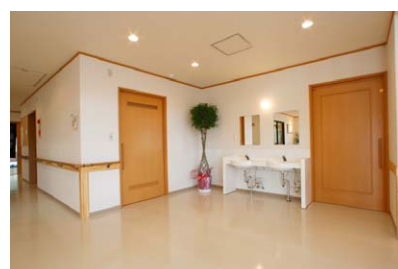


内観



洗面まわり

手洗いコーナー



内観



手洗いまわり

大浴場 & 脱衣室



脱衣室内観 / ユニバーサルシート、脱衣室内トイレ



サイン



ユニバーサルシート
使用時



浴室内観 / 機械浴槽



浴室内観 / 大浴槽

食堂兼機能回復訓練室



内観

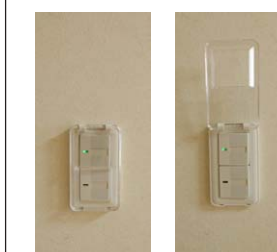


厨房前カウンターまわり

個室 (ショートステイ用)



個室内観



居室照明 / カバー付き