



空間コメント

外装壁タイルは大きいシャモットの入ったラフなレンガ面状の二丁掛タイルです。短く切断したテラコッタルーバーを壁面のポイントに、乾式成形のレリーフタイルなどを柱周りに使用しました。その他の部分は50角二丁のモザイクタイルを使用しています。玄関床の施釉磁器質タイルはラフなテーパーを取った土のような自然な面状です。建物は色合いを微妙にずらし、トータルな色調整を感じさせます。開口部やコーナー、端部の納まりも美しい仕上げになっています。

DATA

設計：中村建築設計事務所
 施工：戸田建設(株)名古屋支店作業所
 山旺共同企業体
 所在地：愛知県西尾市八ツ面町蔵屋敷120
 竣工：2006年2月

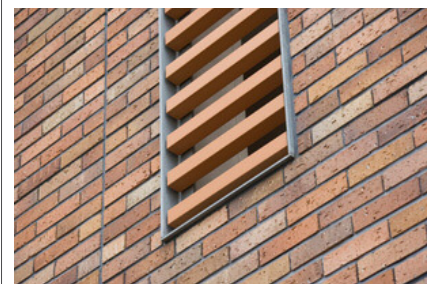
商品情報

テラコッタルーバー：TL55-525/7
 外装壁湿式特注：NAT-2/ 特注色
 外装壁乾式モザイク：YM-255, YM-355
 外装床乾式：MAX-100、IF-200 / DC-14M
 内装床乾式：NPKC-100
 内装壁乾式：SPKC-100 / L01, L11, L00

外観ディテールアップ



タイルディテールアップ



テラコッタルーバーディテールアップ



タイルディテールアップ

外観



南東側見上げ



北東側全景



正面玄関入口



柱部ディテール



中庭

内観設備



女子トイレ



女子トイレ



女子トイレ



男子トイレ