



浴室全景

高専賃「ヴィラ櫟(つるばみ)」・ショートステイ棟「宙煌(そらめき)」

福祉施設の内部空間にタイルを使用。
浴室、脱衣室、エントランスなど共用空間に。

内部空間の使用部位に応じてタイルを選定して使用しています。浴室内装タイルは敷き瓦をイメージした、和風テイストの外装床タイルを、あえて内壁にランダムに配置し、隣接する脱衣室の内壁には凸凹のある、調湿機能を持つ健康建材エコカラットを使用しています。共用部のエントランスから居室に繋がる通路の内壁にはライムストーン調の大形建材アガトスを使用しています。エレベーターホールについても一部モザイクタイルを採用しています。



高専賃「ヴィラ櫟」外観全景

DATA

設計：基本・実施設計＝鷺尾設計事務所
意匠設計＝マニエラ建築設計事務所

施工：東洋建設

所在地：兵庫県川辺郡猪名川町伏見台1丁目1-92

竣工：2010年5月

商品情報

内装壁タイル：ECO-60NET/PTS1

大形建材アガトス：AGN-630/RA-1

浴室壁タイル：TBK-630/1,2,4

内床・内壁



浴室壁面



脱衣所壁面



エレベーターホール

内床・内壁



通路壁面



中庭(床タイル:DINAONE)

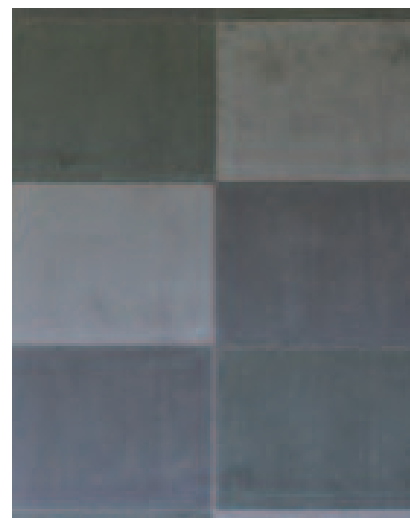


居室



ユニットバス:SOLEO

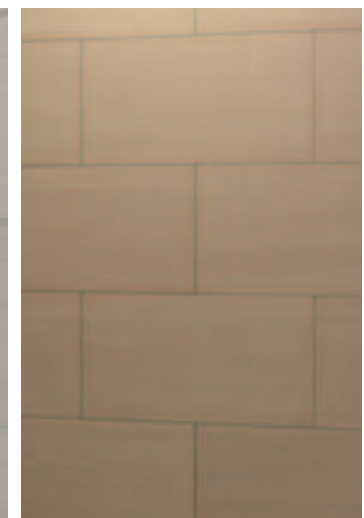
ディテール



内壁タイルディテール



内壁タイルディテール



内壁タイルディテール



内床ポイントタイルディテール