



外装壁 / 中景

## ホスピタルメント武蔵野 / 外壁部

快適な暮らしと落ち着いた環境を提供する佇まい。  
高級感のある外観をレンガ調のタイルで演出。

建物外壁東面と南面は縦方向の梁の部分にタイルを施工、  
横方向のコンクリートとの対比による効果的な演出をしています。  
素材の質感や色調を対比させることで明快且つ高級感のある外観を演出しています。  
やきものテクスチャを持ったラフ面のタイルはレンガ積みのようなオーソドックスな馬  
張りによる張り方で、焼きムラによる色幅が素材の自然な風  
合いを醸し出しています。外構部には積層したボーダー状の  
さび石を施工し植栽、タイル、石材などで全体の景観調和に  
配慮しています。



全景

### DATA

施主：ヒューリック株式会社

設計：大成建設株式会社一級建築士事務所

(デザイン監修：株式会社日建ハウジングシステム)

施工：大成建設株式会社

所在地：東京都武蔵野市西久保1-24-13

竣工：2013年09月

### 商品情報

外装壁タイル：DNKT-BZ-2/R (特注) (DINAONE)

外構壁石材：HAL-35B/ECA-2(LIXIL)

### 外観

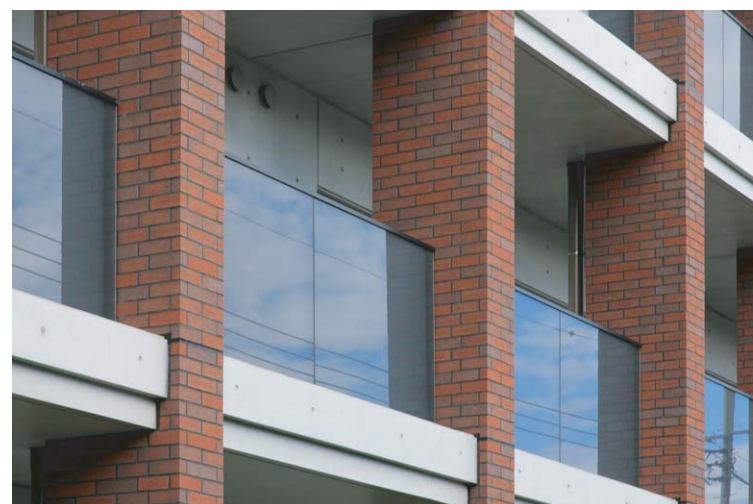


外装壁正面

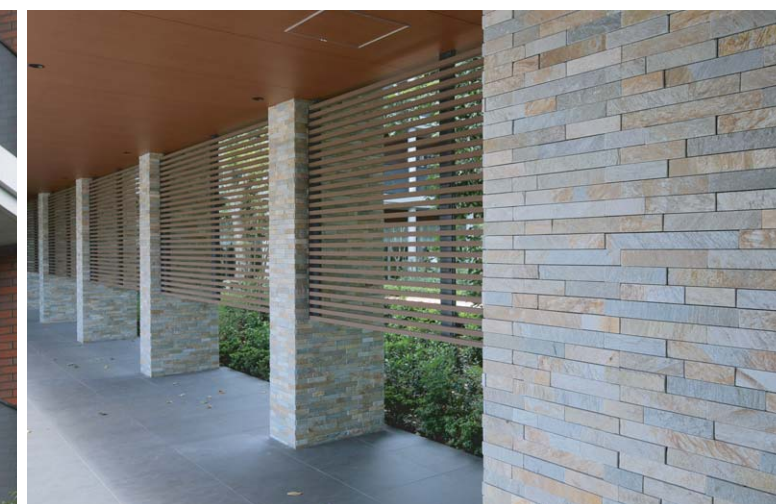


エントランス全景

### 外観



外装壁近景

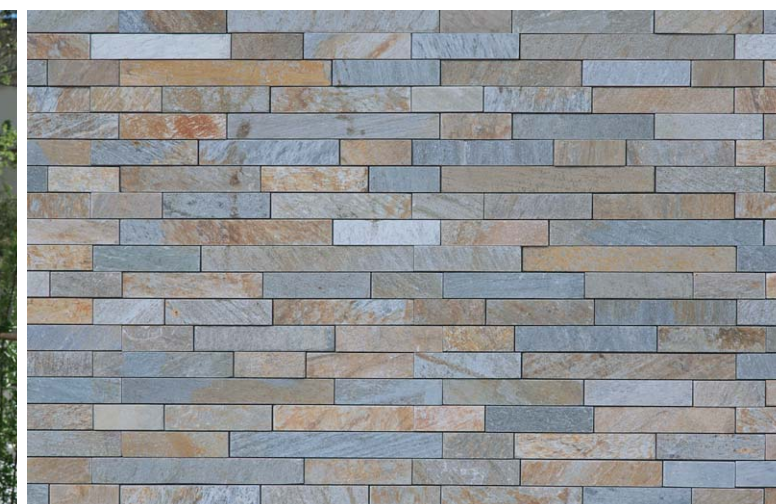


アプローチ支柱

### ディテール



タイルディテールアップ



エントランス壁面ディテール



浴室／浴槽まわり

## ホスピタルメント武蔵野 / 浴室部

日々の暮らしの快適さと安全性を配慮した機能性や、デザイン性を配慮したタイル素材の選定。

お年寄りの転倒防止などに対して十分配慮をし、大浴場にはすべりにくく安全性の高い、面状の美しい床タイルを採用しました。また共同で使用する大浴場の高級感を演出するため浴槽の石材とのコーディネートなどを十分に配慮しています。



外観

### DATA

- 施主：ヒューリック株式会社
- 設計：大成建設株式会社一級建築士事務所  
(デザイン監修：株式会社日建ハウジングシステム)
- 施工：大成建設株式会社
- 所在地：東京都武蔵野市西久保1-24-13
- 竣工：2013年09月

### 商品情報

内装床タイル：NSA-300M/18N

### 内観



浴室全景



浴室内装床

### 内観

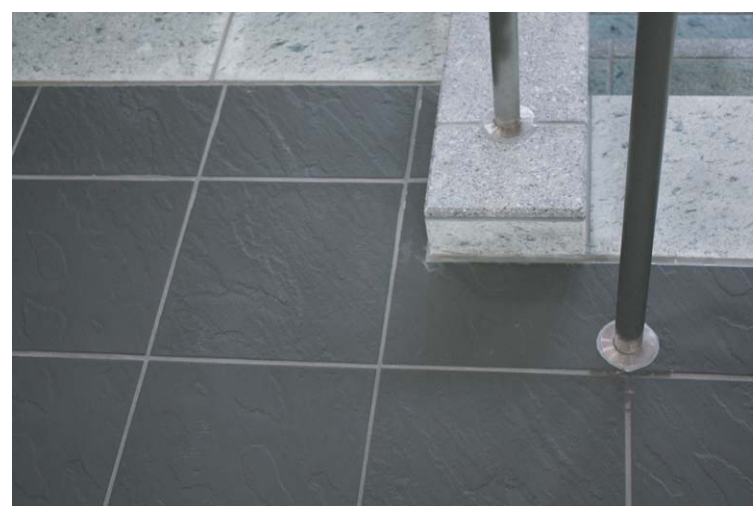


洗い場正面



浴槽部

### ディテール



タイルディテールアップ



床壁ディテール