



大浴場

ホスピタルメント武蔵野 / 共用部

必要なサービスを、必要なときに、必要なだけ受けられる、病院が考えた「介護付きの住まい」

高齢者医療・介護に長年取り組んだ病院の経験から、専門スタッフが試作と検証を重ねてたどり着いたかたちが採用されている。水まわり空間にも、便座の角度や手すりの幅、手すりまでの最適な距離など様々な使いやすさへの配慮がなされている。



外観

DATA

設計：大成建設株式会社一級建築士事務所
施工：大成建設株式会社
所在地：東京都武蔵野市西久保1-24
竣工：2013年9月

商品情報

<食堂洗面>

洗面器 : L-2151FC
水栓金具 : LF-B340SY

<多目的トイレ>

洋風大便器 : C-P16P
シャワートイレ : CW-E61A
洗面器 : L-275
オストメイトパック : PTOM-B206L

<大浴場>

シャワー水栓 : BF-HB247TSD
内装床タイル : NSA-300M/18N

<共用洗面>

洗面カウンター : DM-601NAS(1000)
シングルレバーシャワー水栓 : SF-500SY-MB2-DM

<共用浴室(個浴)>

ユニットバス : BY-1418LBEFU

掲載内容及び写真・図版の無断転載はかたくお断りします。(許可なく転載・流用した場合、損害賠償が発生します。)

食堂



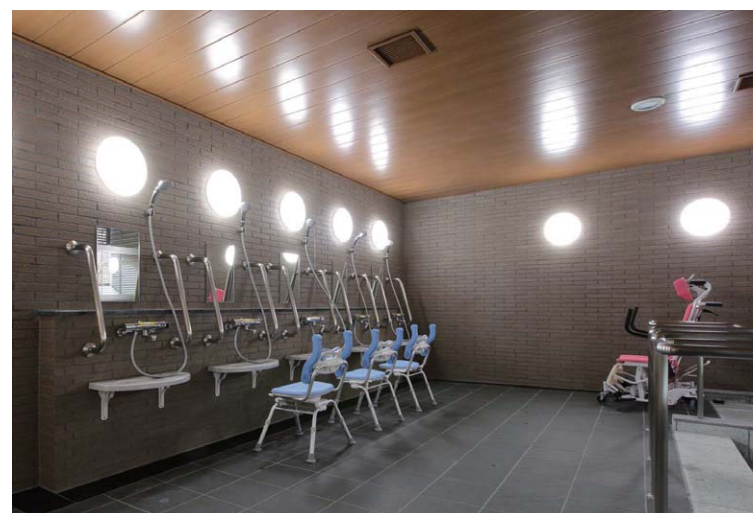
桜並木や、広大な公園など、武蔵野の自然に囲まれた施設内の食堂は、窓からの自然光や緑が感じられる窓側に接しており、毎日楽しく快適に食事ができる。

多目的トイレ



オストメイト流しや、ベビーキープやベビーシートも設置され、車椅子の方だけでなく、様々な環境の方がご利用できるよう配慮されている。

大浴場



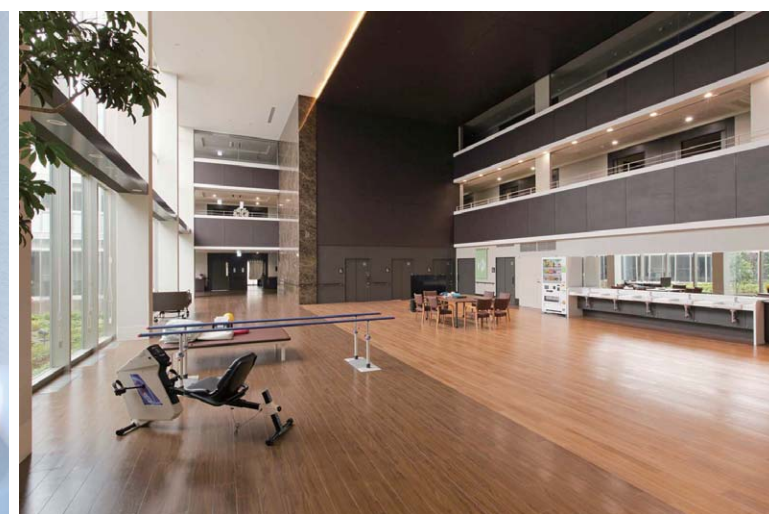
椅子に座ってゆっくり浴びれるシャワーブース、内部まで手すりが続く浴槽など機能の充実と床材には面状の美しい高級感のある床タイルを使用している。

食堂洗面



車椅子の方でも使用できるように設計された、食堂の洗面カウンター。全面に鏡が設置されているので、施設内がさらに広く感じられる。

デイルーム



3階まで吹き抜けになっているデイルームでは、心と体を解きほぐすレクリエーションが毎日開催されている。居住者が思い思いの時間を過ごすことができる。

共用洗面・浴室(個浴)



車椅子の方でも使用できる洗面化粧台、手すりを設置した浴槽、座ったまま身体が洗えるシャワースペースなど、一人でも安心して入浴することができる。



A type 居室 / 内観

ホスピタルメント武蔵野 / 居室部

必要なサービスを、必要なときに、必要なだけ受けられる、病院が考えた「介護付きの住まい」

高齢者医療・介護に長年取り組んだ病院の経験から、専門スタッフが試作と検証を重ねてたどり着いたかたちが採用されている。水まわり空間にも、便座の角度や手すりの幅、手すりまでの最適な距離など様々な使いやすさへの配慮がなされている。



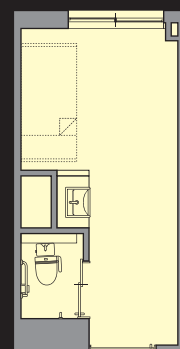
外観

DATA

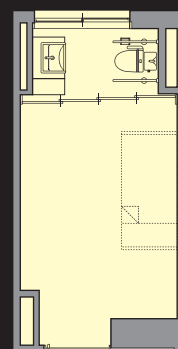
設計：大成建設株式会社一級建築士事務所
施工：大成建設株式会社
所在地：東京都武蔵野市西久保1-24
竣工：2013年9月

商品情報

<A type・B type 居室>
洋風大便器 : BC-Z10PU+DT-Z150U
シャワートイレ : CW-KB22Q
洗面器 : L-2151FC
水栓金具 : LF-B340SY



A type 居室平面図



B type 居室平面図

居室前廊下



1階から3階までの吹き抜けが居室前の廊下に面している。大開口の窓から中庭や空が見え、開放感を味わえる。

A type 居室



濃いブラウンのシックな木目調の建具に、清潔感のある白を基調とした壁紙や洗面・トイレ機器とのコントラストが美しい居室内空間。

B type 居室



間仕切りに使用された障子には、窓からの強い日差しを遮り、淡い光に変化させる効果があり、和風モダンな空間を演出している。

A type 居室



居室内の家具やフローリング、洗面化粧台の色合いが統一されているため、落ち着いた雰囲気となっている。

A type 洗面・トイレ



車椅子の方でも使用できるように設計された洗面化粧台。トイレブース内は手すりや緊急用呼び出しボタンが設置されているので、安全で安心して使用できる。

B type 洗面・トイレ



開口部の無い閉鎖的になりがちな水まわり空間を、窓側に設置することでコンパクトになった洗面・トイレ空間。自然光を取り込み、開放感のある空間になっている。