



1階 ダイニングホール／内観

住宅型有料老人ホーム カーサプラチナ宮前平

福祉の先進国スウェーデンに学んだ「情緒的価値(こちよさ)」を機能と同等に大切に施設

洗練された家具や視界を遮らない動線、通常の建物よりも天井を高く、窓を大きくするなど、居住性と快適性にこだわった明るく開放的な雰囲気施設。トイレ・洗面空間にも便利で使いやすい器具が取り入れられている。

DATA

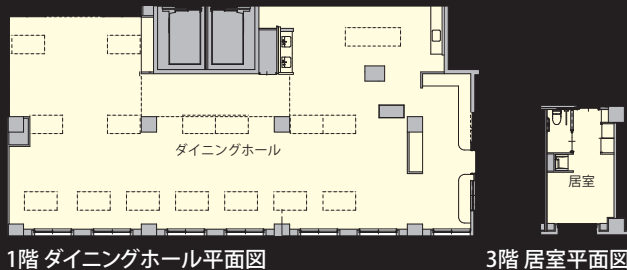
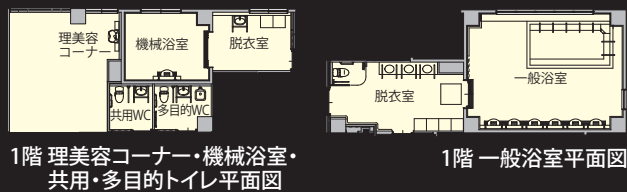
設計：株式会社小川組
(デザイン監修)株式会社エー・ピー・オー
施工：株式会社小川組
所在地：神奈川県川崎市宮前区平3-2-25
竣工：2013年10月

商品情報

- <1階 ダイニングホール>
洗面カウンター : MB-600S+L-2260
- <1階 多目的トイレ>
センサー大便器 : BC-950P+DV-155AF
手洗器 : L-275
オストメイト流し : S-206
- <1階 理美容コーナー>
洗髪器 : S-47
- <1階 一般浴室>
洗面カウンター : MB-600S+L-2295
- <機械浴室>
洗面カウンター : DM-601N
- <3階 居室／トイレ>
サテライトトイレ : GBC-S12H+DV-S525H
- <タイル>
一般浴室・機械浴室床タイル : DN-300/AL-2U(DINAONE)



外観



掲載内容及び写真・図版の無断転載はたたくお断りします。(許可なく転載・流用した場合、損害賠償が発生します。)

1階 メインラウンジ



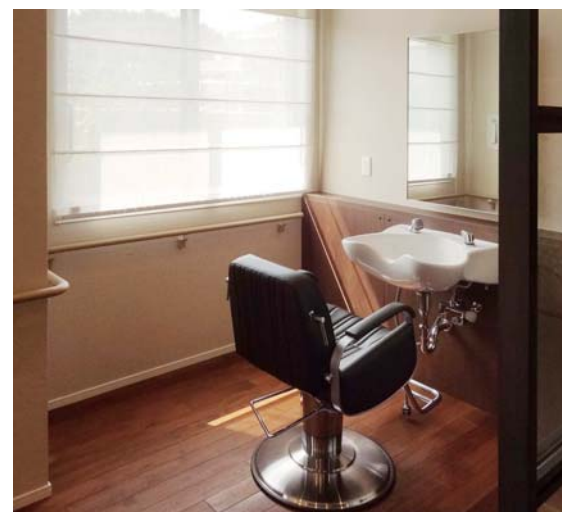
優雅で落ち着いたあるインテリアで統一された共用空間。天井まで届く高い窓から降りそそぐ光が空間の広がりを演出している。

1階 多目的トイレ



トイレ内にはL型手すり、肘掛け手すり、洗面器用手すりのほか、オストメイト流しも設置され、様々な方が使いやすいように配慮されている。

1階 理美容コーナー



EVホールのある一角にあるパーテーションで仕切られた理美容コーナー。共用空間の中でも落ち着いたプライベート空間となっている。

1階 一般浴室／脱衣室



洗面器の両サイドには手すりが設置され、安心して利用できる。手動スイッチ付の自動水栓のため、便利で使いやすい。

1階 機械浴室／脱衣室



脱衣室には、車椅子に座ったままでも使いやすい洗面器一体形カウンターを設置。

3階 ラウンジ



埋め込み式のエアコンとダウンライトが設置された共用空間。居住者や訪問者がゆったりとしたスペースで歓談できる。

3階 居室／内観



居室には、全室床暖房と介護用ベッドを完備。天然木のフローリングや光と風を取り込めるハイサッシが採用され、明るい印象。

3階 居室／トイレ



タンクレストイレの採用で、すっきりとした印象のトイレ空間。