



空間コメント

外観には大形建材アガトスと乾式製法によるポータータイルを使用しました。建物外壁には石面のシャープな黒いポータータイルと対比させて低層部に真っ白な500mmの大形タイルを開口部のデザインに合わせて配置しています。タイルの割付けは水平・垂直ラインに緊張感を持たせ、タイルの大きさ対比と壁面構成に配慮した美しい外観です。中庭部にはテラコッタルーバーが配置され、上部より水が流れ、焼き物と水によるスクリーン壁が設置されています。

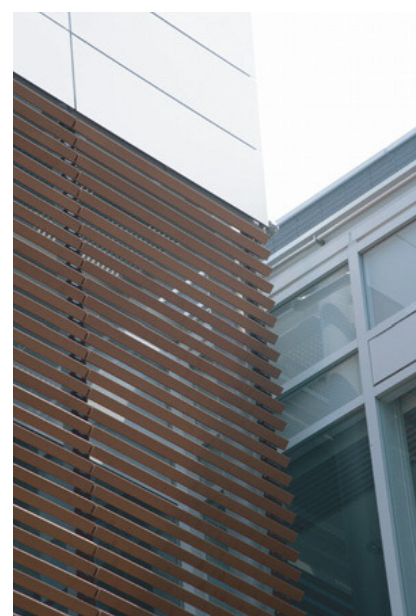
DATA

設計 : 大阪市水道局工務部・昭和設計
 施工 : 大阪建設工業
 所在地 : 大阪府大阪市東淀川区柴島1-3-14
 竣工 : 2007年3月

商品情報

テラコッタルーバー : TL-60-1480/特注色
 大形建材アガトス : AGC-500/特注色
 外装壁乾式 : PIT-40B/3

外観ディテールアップ



テラコッタルーバーディテールアップ



タイルディテールアップ

外観



全景



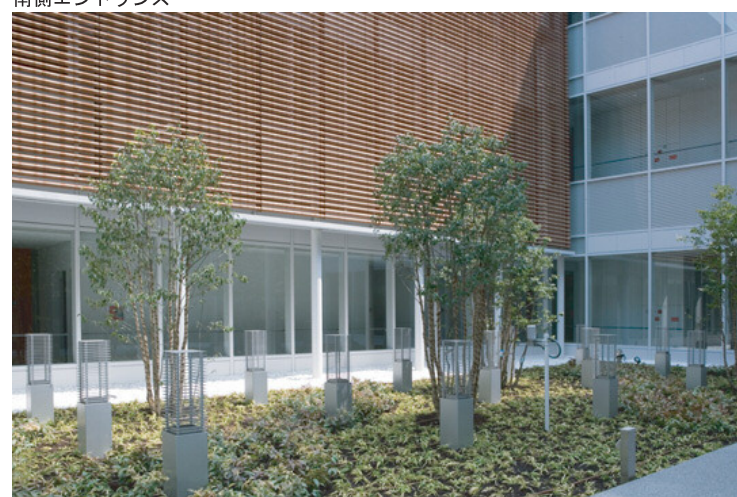
南側全景



南側エントランス



開口部ディテール



中庭低層部



中庭全景



北東側コーナー部