



西側/近景

## 創価学会 新潟東文化会館

### やきものらしいの風合いのある特殊形状の タイルで陰影を演出

建物外観の外壁に使用したタイルは、複雑且つ繊細な特殊形状で、曲面とリブ面を組合せた微妙な陰影を醸し出しています。湿式のタイルの表面には透明な釉薬を施して表面の光沢感も出しています。色合いは何色かのバラつきがあり、色幅が出ています。建物のコーナー部の施工は、大きくラウンドしたR曲面の付いたタイルと組合わせて効果的に美しく施工されています。外壁はタイルと石材のコントラストを配慮して使用箇所が選定されています。

#### DATA

設計：(株)創造社  
 施工：加賀田組・北野共同企業体  
 所在地：新潟県新潟市東区中興野98-1  
 竣工：2009年2月

#### 商品情報

FC-2/特注色



北西側/全景

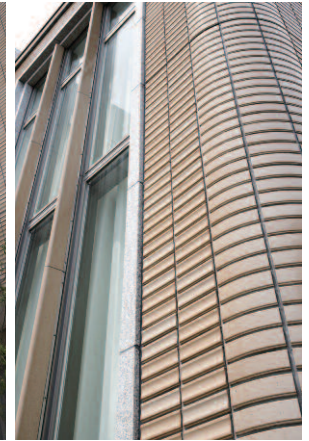
#### 外観



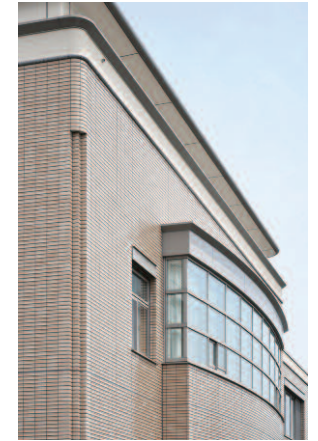
北西側/全景



北側/中景



南東側/近景



南西側/中景

#### 外観



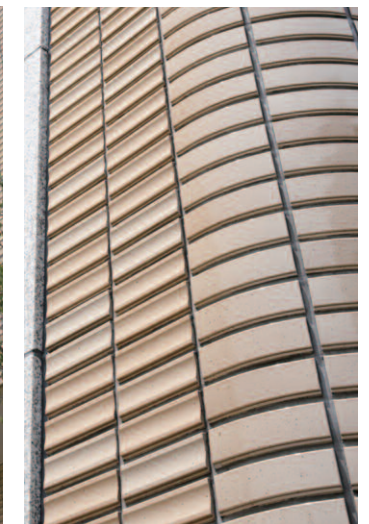
西側/中景



南東側/近景



北側/近景



南東側/コーナー部近景

#### ディテール



タイルディテール



タイルディテールアップ