



## 大阪駅に直結した ホテルのレストラン階トイレ のリニューアル

高級感のある大理石を  
基調にしたデザイン

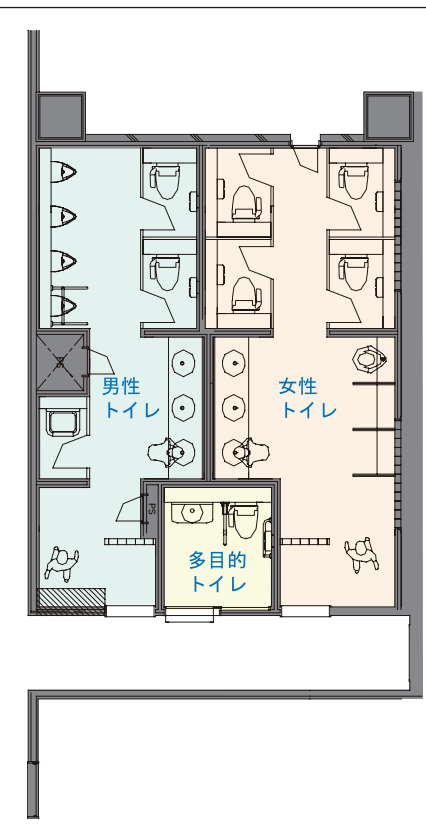
### DATA

設計 : (株)安井建築設計事務所  
所在地 : 大阪市北区梅田3-1-1  
竣工 : 2006年10月

### 商品情報

大便器 : C-22  
シャワートイレ : CW-K33  
小便器 : AWU-506RP  
洗面器 : GL-533

### レイアウト



### 多目的トイレ



内観 /ベビーシート



内観

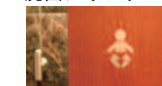
### 男性用トイレ



内観 /洗面カウンターまわり



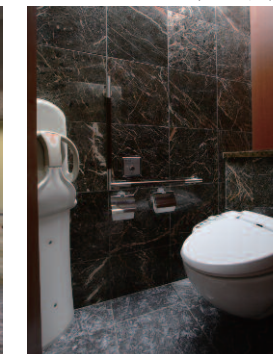
洗面カウンター



ベビーキープサイン



小便器まわり



大便器ブース /ベビーキープ



内観 /小便器まわり

### 入り口まわり



入り口まわり



サイン



### 女性用トイレ



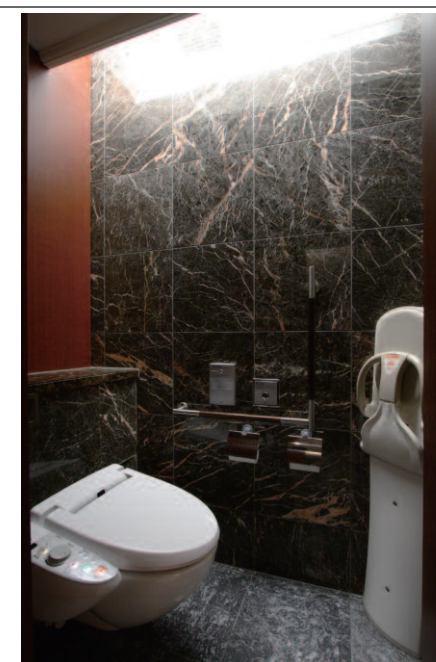
洗面カウンターまわり



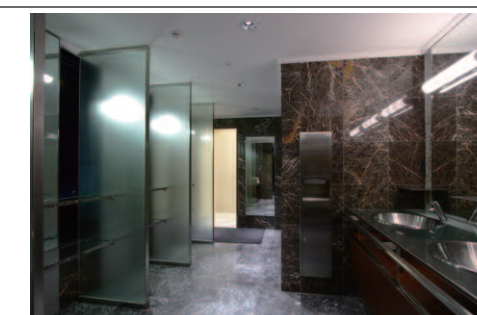
フック



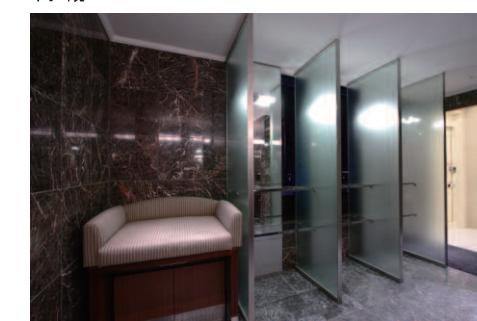
洗面カウンター



大便器ブース /ベビーキープ



内観



パウダーコーナー