



南側/中景

シタディーン京都 烏丸五条

京都の風情に溶け込む外観はモノトーンで構成され、外壁にポードータイルを使用しています。

ファサードからフロントロビーまで和のテイストでデザインされています。長期滞在用にゆったりと寛げる広さを備えた客室内は、全室がキッチン付きで、床が水濡れしても簡単に拭き取りができるよう、タイルが施工されています。また、洗面空間には細かいモザイクタイルがちりばめられています。共用トイレ壁にはエコカラットをアクセントとして使用し、清掃性を配慮して幅木タイルが使用されています。

DATA

設計：三菱地所設計・大阪支店
 施工：浅沼組・大阪支店
 所在地：京都府京都市下京区五条通烏丸東入
 松屋町432
 竣工：2010年1月

商品情報

外装壁乾式タイル：HAL-20BR/HB-6
 CFC-255/NSW-18N
 内装壁乾式タイル：YM-10P1/UN-1
 内装床乾式タイル：IPF-300/STL-2、STL-4
 内装壁健康建材：ECO-30NET/WE2



南側/全景

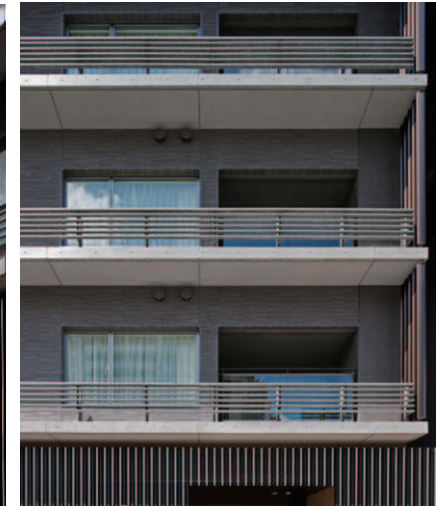
外観・内観



フロントロビー

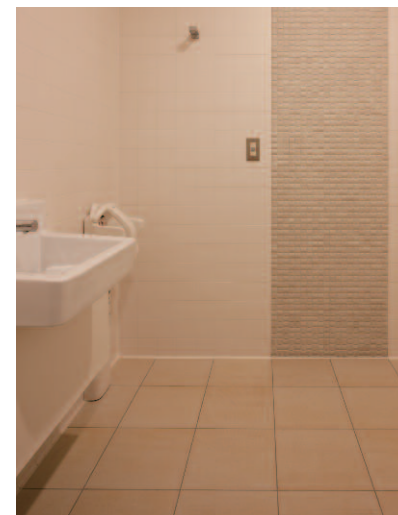


南側/中景

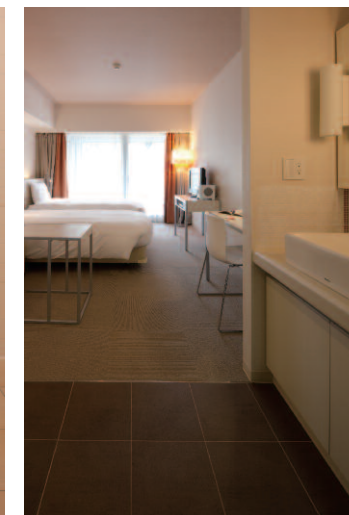


南側/中景

内観



共用トイレ



客室内



客室内

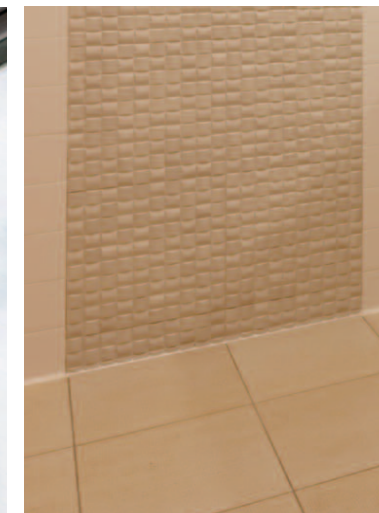
ディテール



タイルディテール



タイルディテールアップ



タイルディテールアップ



タイルディテールアップ