



西側/エントランス

ダイワロイネットホテル京都八条口

外装から内装に至るまで、タイルやテラコッタルーバーなど様々なセラミック素材を建物に使用しました。

外壁からファサード、フロントに至るまで表情豊かな質感を持ったタイルを使用し、また、現代素材である還元焼成のテラコッタルーバーによる縦格子の表情は新しい'和のしつらえ'を表現し、京都 Re MODERN の空間を演出しています。



北西側/全景

DATA

設計:大和ハウス工業(株)京都支店
 デザイン:乃村工藝社
 施工:大和ハウス工業(株)京都支店
 所在地:京都府京都市南区東九条北烏丸町9-2
 竣工:2010年11月

商品情報

テラコッタルーバー:TL-50-1600/10
 外装壁:LGD-2/1 (2010年3月31日付廃番)
 外装壁:COM-155/DPL-31、COM-155/特注色
 外装壁:COM-255/特注色
 外装壁:HAL-RN/STS-2
 外装壁:DN-20B/ARC-6 (株)DINAONE
 内装壁:IM-1015P1/YB12、YB-4

外観

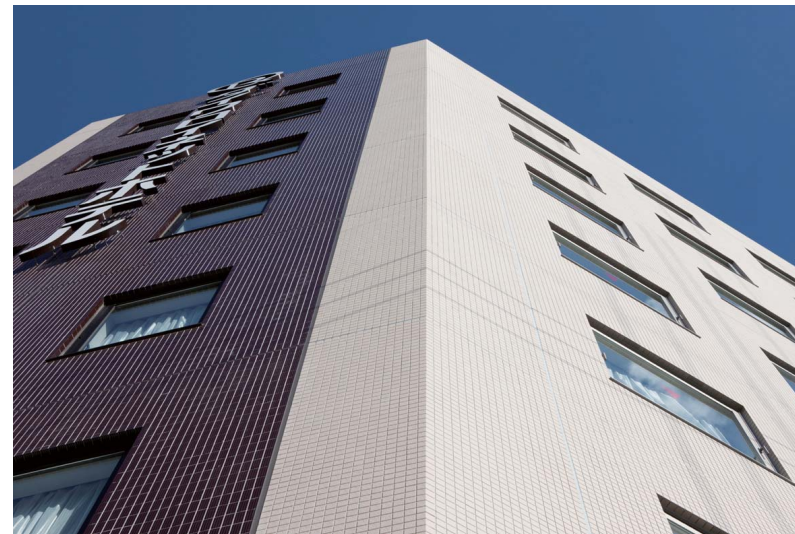


北側/エントランス



北側/低層部

外観



北西側/見上げ



フロント

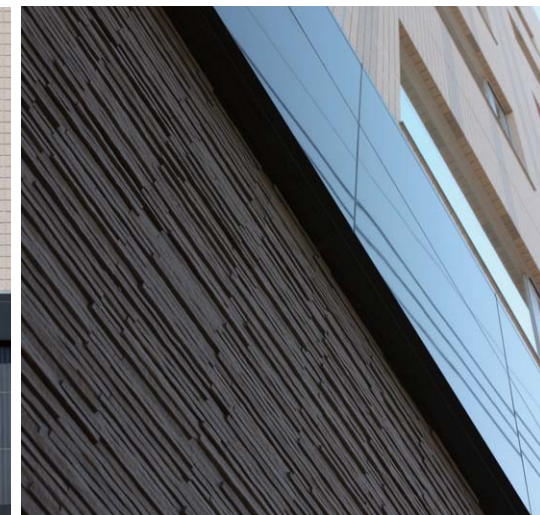
ディテール



テラコッタルーバーディテール



タイルディテール



タイルディテール



タイルディテールアップ