



岐阜県の基幹病院として急性期を中心とした医療を担当する総合医療センターのトイレ

28 診療科
590 床，個室率 24%
延床面積：約 57,000 m²（うち本館 43,172 m²）
SRC 造，免震構造，地上 10 階，地下 1 階

DATA

施工：大林組
施主：岐阜県基盤整備部公共建築課
所在地：岐阜県岐阜市野一色4-6-1
改築竣工：2006年10月

商品情報

一般トイレ
大便器：C-22PURC
シャワートイレ：CW-P12F(M)-NE
小便器：AWU-506RAM
洗面器：L-2094FC
自動水栓：AM-91K(100V)
多目的トイレ、泌尿器科外来トイレ
大便器：C-22PURC
シャワートイレ：CW-P12F-NEC
洗面器：L-365APR
水栓金具：AM-91K(100V)

1階エントランスホール横トイレ

レイアウト

トイレ入口

トイレ入口

男子トイレサイン

女子トイレサイン

多目的トイレサイン

男性トイレ

内観

内観

小便器まわり

大便器ブース内 / ベビーチェア

泌尿器科外来トイレ

女性トイレ

内観

内観

洗面器まわり

パウダーコーナー

大便器ブース内 / ベビーチェア

多目的トイレ

内観 / ベビーベッド（収納時），汚物流し

内観 / ベビーベッド（使用時），汚物流し

泌尿器科外来トイレ

トイレ入口

内観 / ベビーベッド（収納時）

内観 / ベビーベッド（使用時）

採尿窓



岐阜県の基幹病院として
急性期を中心とした医療を担当する
総合医療センターのトイレ

28 診療科
590 床，個室率 24%
延床面積：約 57,000 m²（うち本館 43,172 m²）
SRC 造，免震構造，地上 10 階，地下 1 階

DATA

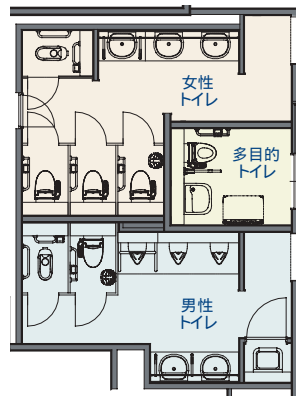
施工：大林組
施主：岐阜県基盤整備部公共建築課
所在地：岐阜県岐阜市野一色4-6-1
改築竣工：2006年10月

商品情報

一般トイレ
大便器：C-22PURC
シャワートイレ：CW-P12F(M)-NE
小便器：AWU-506RAM
洗面器：L-2094FC
自動水栓：AM-91K(100V)
多目的トイレ
大便器：C-22PURC
シャワートイレ：CW-P12F-NEC
洗面器：L-365APR
水栓金具：AM-91K(100V)

1階アトリウム横トイレ

レイアウト&入口



トイレ入口

男性トイレ



内観



小便器まわり



洗面カウンターまわり

女性トイレ



洗面カウンターまわり



内観

多目的トイレ



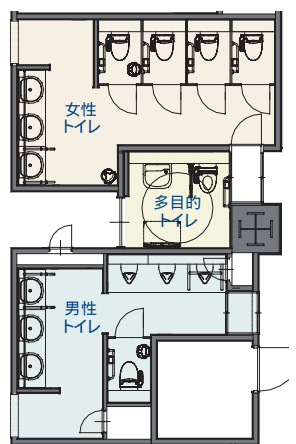
内観 / ベビーベッド(収納時)



内観 / ベビーベッド(使用時)

2階採尿室トイレ

レイアウト&入口



トイレ入口

男性トイレ



内観



小便器まわり / 採尿窓



洗面カウンターまわり

女性トイレ



洗面カウンターまわり



採尿窓

内観

多目的トイレ



内観 / ベビーベッド(収納時)



内観 / ベビーベッド(使用時)



採尿窓



岐阜県の基幹病院として
急性期を中心とした医療を担当する
総合医療センターのトイレ

28 診療科
590 床，個室率 24%
延床面積：約 57,000 m²（うち本館 43,172 m²）
SRC 造，免震構造，地上 10 階，地下 1 階

DATA

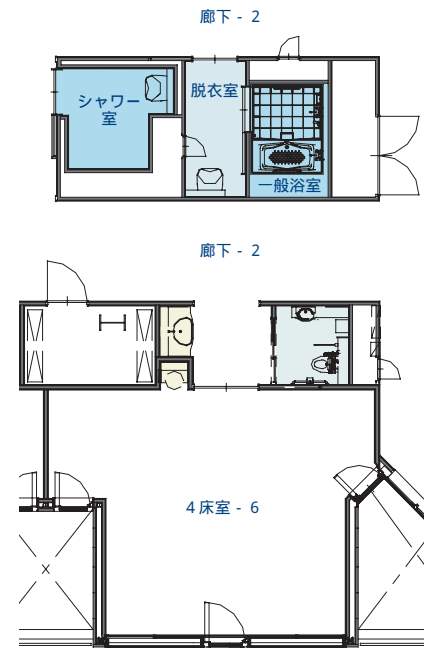
施工：大林組
施主：岐阜県基盤整備部公共建築課
所在地：岐阜県岐阜市野一色4-6-1
改築竣工：2006年10月

商品情報

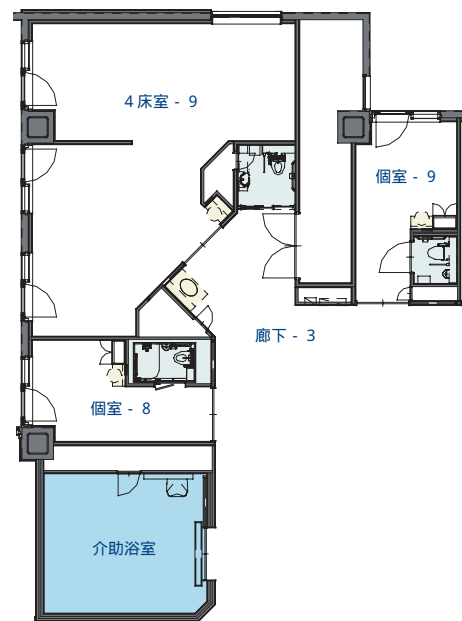
4 床室トイレ
大便器：C-22PURC
手洗器：L-14
自動水栓：AM-91K(100V)
浴室
洗髪器：S-47

レイアウト

一般浴室まわり



介助浴室まわり



4 床室 - 6



トイレ内観



洗面カウンターまわり

入口まわり / 手洗い器

シャワー室



内観

一般浴室



脱衣室内観



浴室内観

介助浴室



内観

4 床室 - 9



入口まわり / 洗面カウンター

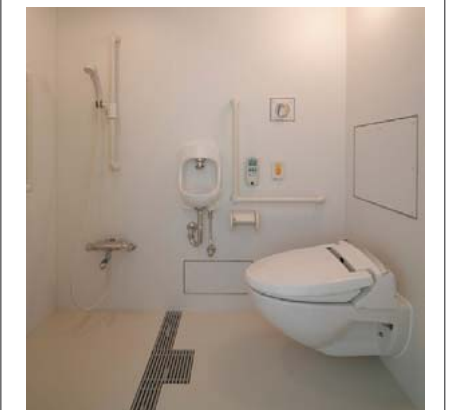


トイレ内観

個室 8



居室内観



トイレ・シャワーブース内観