



## 尾張北部地域最大の 新病院のトイレ

### DATA

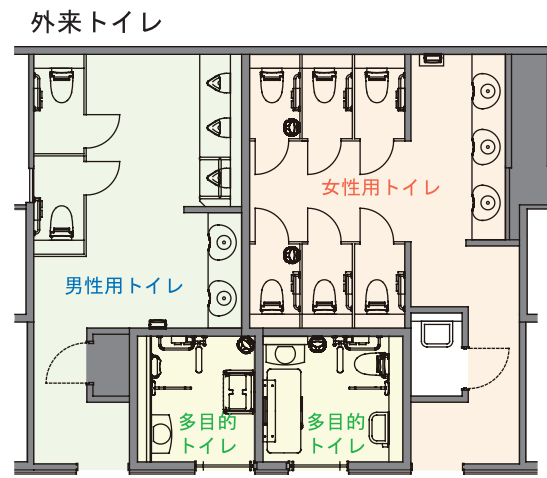
設計 : 日本設計・共同建築設計事務所  
共同企業体  
施工 : 建築 清水・鴻池・安藤共同企業体  
設備 三建・シブヤ・一設共同企業体  
所在地 : 愛知県江南市高屋町  
竣工 : 2008年2月  
2008年5月開院  
階数 : 地上8階 塔屋1階  
建築面積 : 約20,000㎡  
延床面積 : 約60,000㎡  
病床数 : 678床

### 商品情報

一般トイレ  
大便器 : C-22PR  
シャワートイレ : CW-E53-C  
小便器 : AWU-506RP  
水栓金具 : AM-90  
ジェットタオル : KS-521E

多目的トイレ  
大便器 : C-22PURC  
シャワートイレ : CW-US121-NEBC  
大便器 : C-5RT  
シャワートイレ : CW-E53-C  
洗面器 : L-275AN-H  
水栓金具 : AM-90  
汚物流し : PTOM-203(特注)

### レイアウト



### 入り口まわり



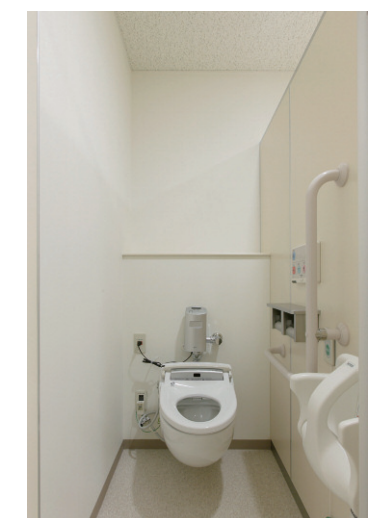
### 多目的トイレ



### 男性用トイレ



### 女性用トイレ







## 尾張北部地域最大の 新病院のトイレ

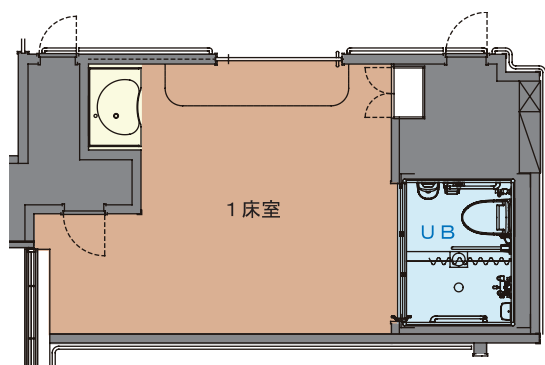
### DATA

- 設計：日本設計・共同建築設計事務所  
共同企業体
- 施工：建築 清水・鴻池・安藤共同企業体  
設備 三建・シブヤ・一設共同企業体
- 所在地：愛知県江南市高屋町
- 竣工：2008年2月  
2008年5月開院
- 階数：地上8階 塔屋1階
- 建築面積：約20,000㎡
- 延床面積：約60,000㎡
- 病床数：678床

### 商品情報

- 大便器：C-22PR
- シャワートイレ：CW-E53-C
- 手洗器：L-A74PB
- 水栓金具：AM-90K AM-90
- 1床室UB：SCP-1216SBHA(特注)
- 個別浴室UB：BY-1622LBEFU(特注)
- 乳児用バス：B-2 BF-B2U

### 5階1床室



UB入り口まわり



UB内観

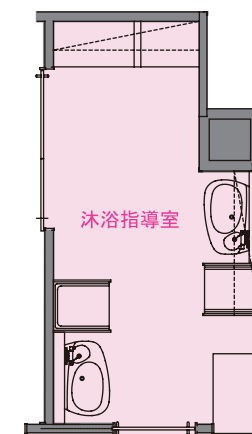


UB内観



洗面カウンターまわり

### 5階沐浴指導室

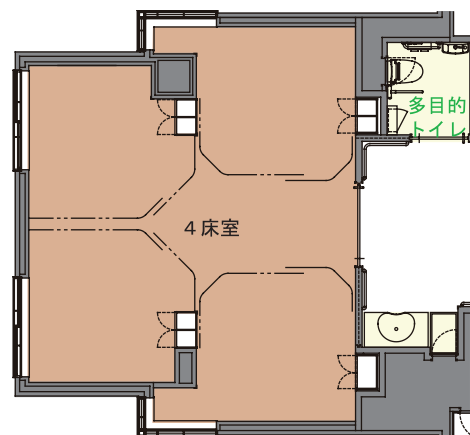


内観

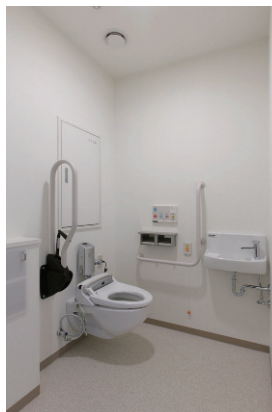


内観

### 5階4床室



多目的トイレ入り口まわり



多目的トイレ内観

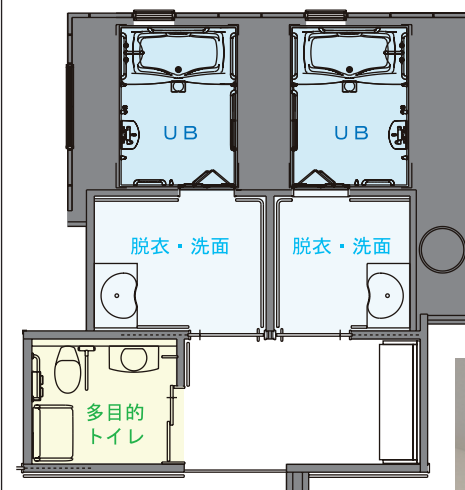


入り口まわり



洗面カウンター・入り口まわり

### 5階個別浴室



入り口まわり



浴室サイン



UB内観



脱衣・洗面