



東側/近景

長崎大学病院 病棟 診療棟

各種素材を面で美しく構成した外観にテラコッタルーバーを使用しました。

外壁のセンター部の開口部に淡色のテラコッタルーバーで覆い、中層部から高層部にかけてテラコッタルーバーを横ストライプ状に整然と配置し、東面の外壁ファサードを演出しています。テラコッタルーバーは、カーテンウォールとサッシの金属の色と調和するように、配置して施工されています。建物の各方向の外壁のデザインは異なり、昼間の美しさや夜間美しさも配慮されて壁面の演出がされています。

DATA

設計：山下設計
 施工：大成・大林・谷川建設共同企業体
 所在地：長崎県長崎市坂本1-7-1
 竣工：2008年3月

商品情報

テラコッタルーバー TL-55×55×1300/特注色



南東側/全景

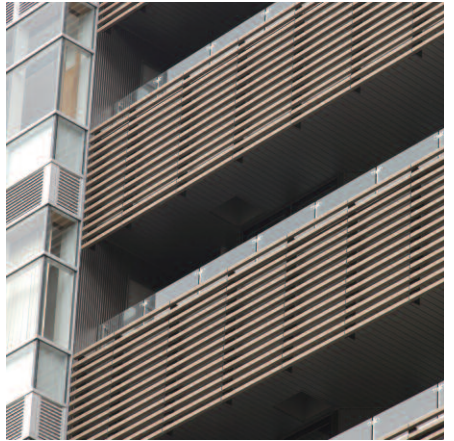
外観



東側/近景



東側/中景



東側/見上げ

外観



東側/中景



東側/見上げ



東側/全景

ディテール



テラコッタルーバーディテール



テラコッタルーバーディテール