



## 空間コメント

外壁全面に磁器質うす釉の特注ボーダータイルを使用した病院施設です。大きく緩やかな曲面を描く外壁面にボーダータイルが、縦張りで施工されています。ここではタイルを縦に張ることで微妙に変化する曲面の施工にも十分対応できます。開口部は縦に長い矩形で設計され、階段状に且つ一定の規則でリズムカルに配置されています。それに合わせ数色のタイルを使用して、外壁面全体に調和が取れる様にデザインがされています。また、建物の階層の変わる位置、軒天部分のディテールもタイルで美しく施工されています。

## DATA

設計：(株)パルフィ総合建築計画  
 施工：フジタ  
 所在地：東京都世田谷区大原1-53  
 竣工：2007年6月

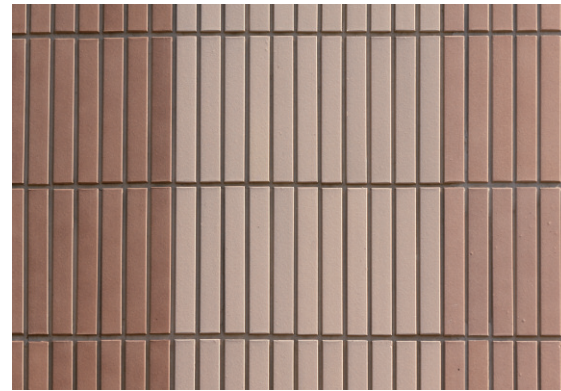
## 商品情報

外装壁湿式タイル FC-30B/特注色

## ディテール



タイルディテール



タイルディテールアップ



軒天部ディテール

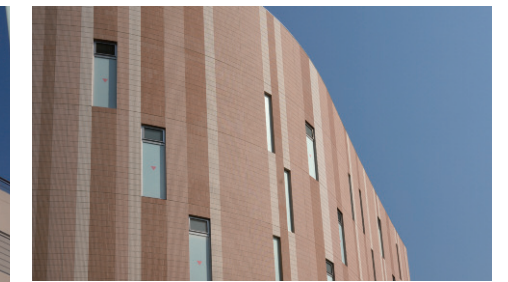
## 外観



西側中景



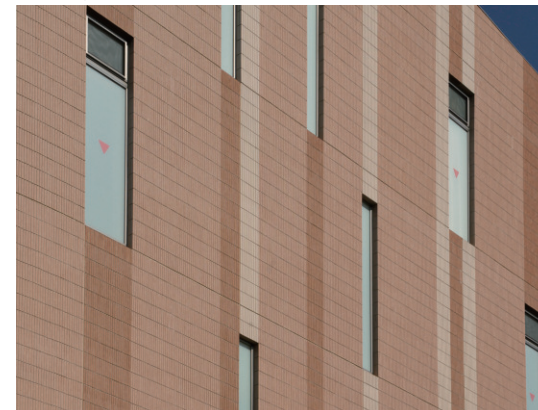
南東側全景



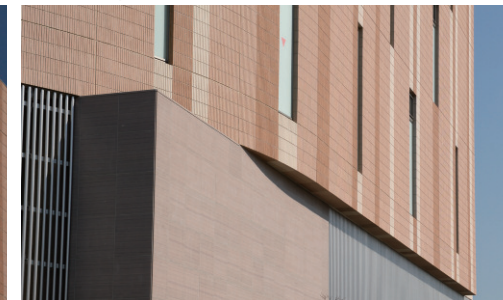
南西側見上げ



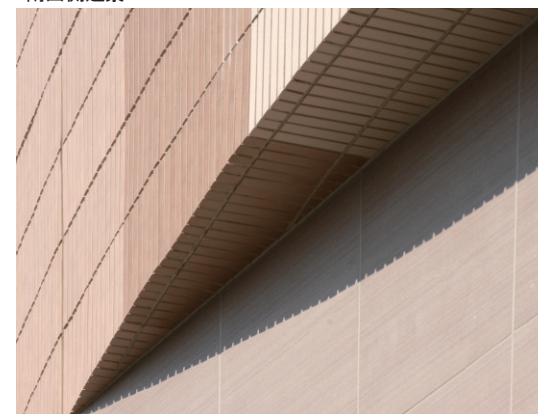
南側全景



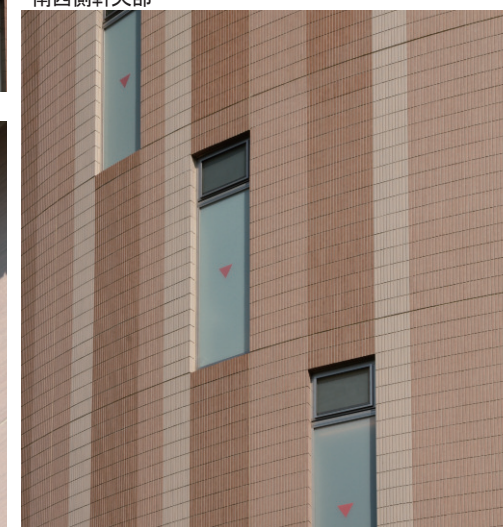
南西側近景



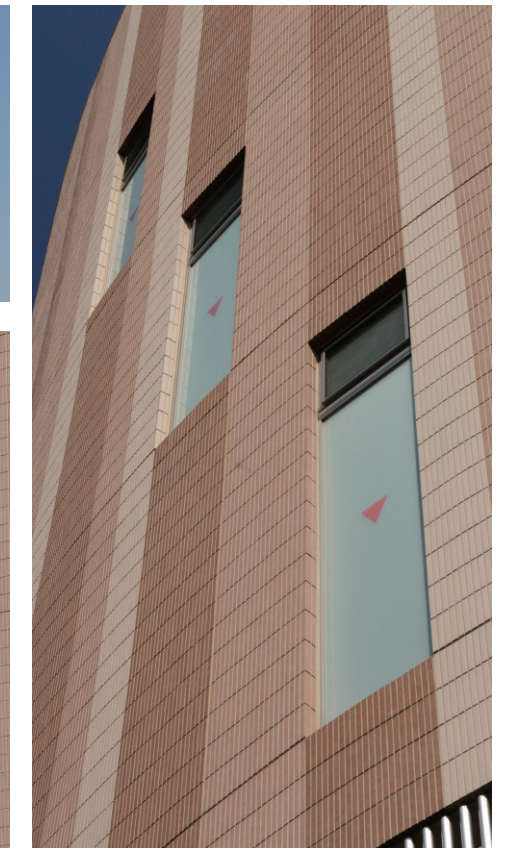
南西側軒天部



南西側軒天部



南西見上げ



南側見上げ