



## 空間コメント

地域医療支援病院として市民に開かれた病院をイメージできる親しみやすい素材を選定しました。現代的でデザイン性の高い、砂岩面状の明るいタイルが際立っています。光の方向により見え方の異なる外壁は建物の形を特徴付けるのに有効です。形状も3形状使用することで外壁に変化を付けます。

### DATA

設計：共同建築設計  
 施工：浅沼組  
 所在地：埼玉県さいたま市西区島根299-1  
 竣工：2009年3月

### 商品情報

■大形建材アガトス：AGN-200/(特注)  
 AGN-420, 410/(特注)  
 外断熱工法 (DDタイルウォールシステム)  
 +弾性接着剤張り

## ディテール



タイルディテール



タイルディテール

## 外観



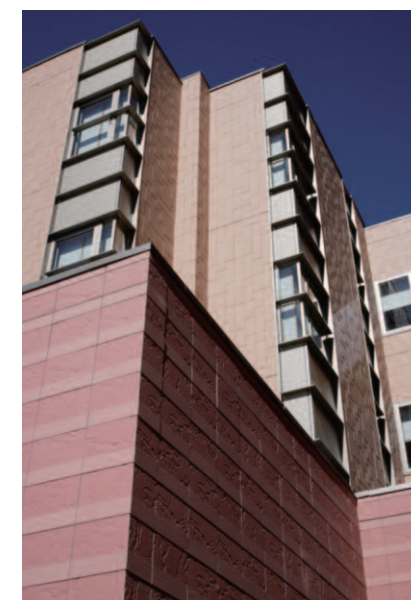
西側中景



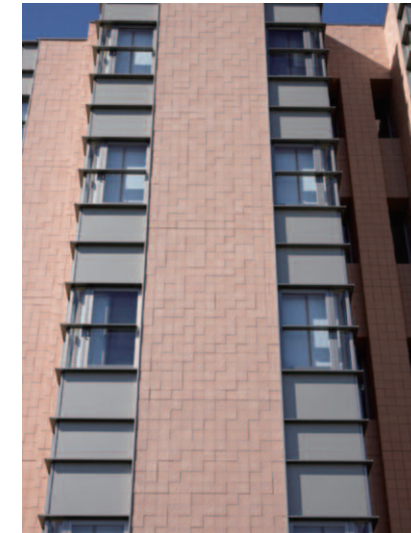
南北コーナー部



南側中景



西側コーナー側



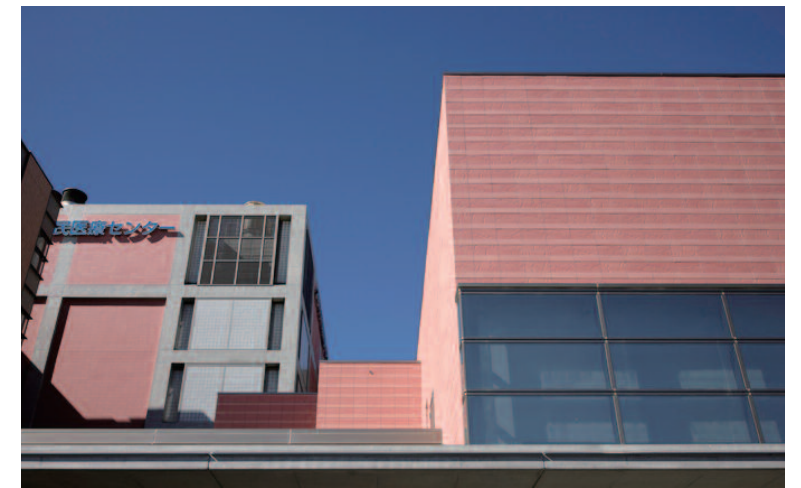
南側正面



西側低層部



南側中層部



東側見上げ