



女性用トイレ／内観

J A 神奈川県厚生連 伊勢原協同病院 / 外来用

総合的な医療機能(地域医療連携機能)の整備を図り
市民・組合員が安心・信頼できる病院づくりを目指す

地域に密着し地域で完結できる医療体制を整えるため、医療連携すなわち病診連携・病病連携、訪問看護・介護施設・在宅医療との連携により質の高い医療を提供する施設。トイレ空間にも機能性や利便性に優れた高品質の器具が採用されている。



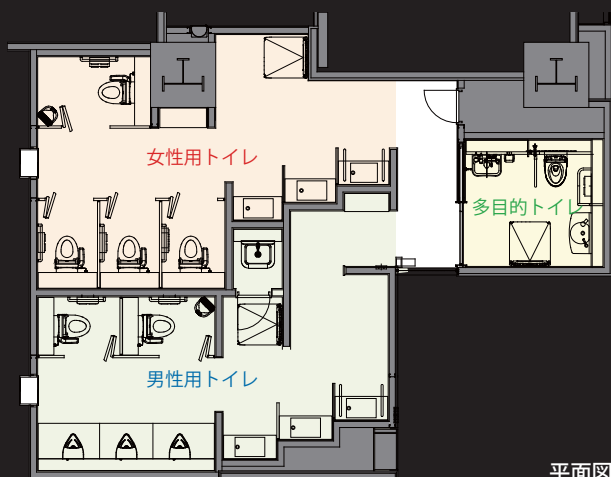
外観

DATA

設計：日建設計
施工：鹿島建設
所在地：神奈川県伊勢原市田中345
竣工：2014年5月

商品情報

<一般トイレ>	
大便器	: C-23PC
シャワートイレ	: CW-E55QA
小便器	: AWU-506RP
紙巻器	: CF-A63S
<多目的トイレ>	
大便器	: C-23PC
シャワートイレ	: CW-E55QA
洗面器	: L-275
オストメイト対応汚物流し	: S-206
<タイル>	
内装壁タイル	: HAL-RN/STS-1



平面図

掲載内容及び写真・図版の無断転載はかたくお断りします。(許可なく転載・流用した場合、損害賠償が発生します。)

トイレ入り口まわり



男女トイレサイン

多目的トイレサイン

上部トイレサイン

男女、多目的トイレサインが色分けされ、さらに上部にも立体的な形状で設置されている。誰でもわかりやすく認識できるようになっている。

多目的トイレ



清潔感のある白で統一された多目的トイレ。各種手すりに加えてオストメイトが設置され、様々な利用者に配慮している。

男性用トイレ



トイレ出入口には姿見と物置台が設置され、身だしなみをする際に便利。壁掛式で非接触式のセンサー一体型小便器は衛生的で清掃性にも優れている。小便器間には呼出ボタンが設置され万が一の時に安心。大便器ブースには子供用の椅子があることを示すサインがありお子様連れの男性に配慮している。

女性用トイレ



トイレ出入口には大きめの姿見が設置され、身だしなみをする際に便利。洗面コーナーには石を積んだ印象で厚み差で生まれる影のコントラストが美しい壁タイルが使用され個性的な空間を演出している。大便器ブースには手すりや呼出ボタンが設置され利便性や安全面に配慮している。

【医療施設】iry_se_1402a



キッズトイレ／内観

J A 神奈川県厚生連 伊勢原協同病院 / 保育所棟

総合的な医療機能(地域医療連携機能)の整備を図り
市民・組合員が安心・信頼できる病院づくりを目指す

地域に密着し地域で完結できる医療体制を整えるため、医療連携すなわち病診連携・病病連携、訪問看護・介護施設・在宅医療との連携により質の高い医療を提供する施設。トイレ空間にも機能性や利便性に優れた高品質の器具が採用されている。



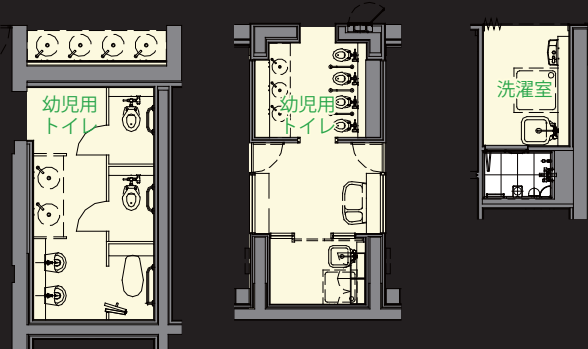
外観

DATA

設計：日建設計
施工：鹿島建設
所在地：神奈川県伊勢原市田中345
竣工：2014年5月

商品情報

- <幼児用トイレ>
- 大便器 : C-P141S, C-P143S
- 小便器 : U-401R
- <一般トイレ>
- 大便器 : C-P17P
- シャワートイレ : CW-P22AF-C
- <洗濯室>
- 洗濯流し : S-18
- 洗濯パン : PF9064
- 2ハンドル混合水栓 : SF212-13-RU
- 緊急止水弁付横水栓 : LF-HN38RHQ
- <タイル>
- 内装壁タイル : IM-25P1/GEM2



平面図

掲載内容及び写真・図版の無断転載はたたくお断りします。(許可なく転載・流用した場合、損害賠償が発生します。)

トイレ入り口まわり



ドアレスのため奥まで見通すことが
できる。

プレイルーム



淡いピンクの壁材や木調のフローリン
グでまとめられ明るく開放的。

キッズトイレ／小便器(オープンタイプ)



壁掛式でクリーンリム形状のため掃除がし
やすい幼児用小便器。さらに自動洗
浄装置付きのため流し忘れが少なく、
SIAA抗菌仕様のため衛生的。

キッズトイレ／大便器(オープンタイプ)



便器が通常より約235mm低い1~2歳児用
大便器がオープンスペースに数個並
べて設置されているのでトイレレー
ニングがしやすくなっている。

キッズトイレ／大便器(個室タイプ)



1~2歳児用大便器と3~5歳児用大便器が
ドア付個室スペースに設置されてい
る。成長に伴い自立してトイレが使用
できるように配慮されている。

洗面コーナー



さまざまな色合いが混ざり合った表情で
深み感や透明感のあるガラスモザイク
が壁一面に使用され、デザイン性が高
く個性的な空間になっている。

一般トイレ



フラッシュバルブで6L洗浄を実現した
超節水ECO6の床置大便器を採用。

洗濯室



洗濯流しが設置され、洗濯機に入れる
前の下洗い等に使用することができる。



病室(アイリス) / 内観

J A 神奈川県厚生連 伊勢原協同病院 / 緩和ケア病棟

総合的な医療機能(地域医療連携機能)の整備を図り
市民・組合員が安心・信頼できる病院づくりを目指す

地域に密着し地域で完結できる医療体制を整えるため、医療連携すなわち病診連携・病病連携、訪問看護・介護施設・在宅医療との連携により質の高い医療を提供する施設。トイレ空間にも機能性や利便性に優れた高品質の器具が採用されている。



外観

DATA

設計：日建設計
施工：鹿島建設
所在地：神奈川県伊勢原市田中345
竣工：2014年5月

商品情報

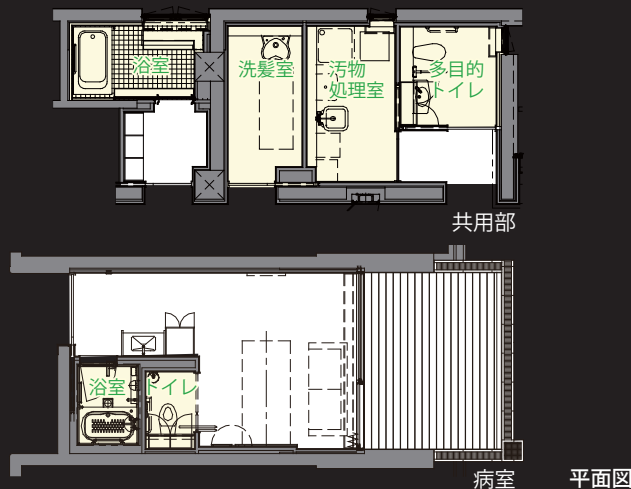
<一般トイレ>
大便器 : C-P16P
シャワートイレ : CW-P22AF-C
手洗器 : AWL-71

<多目的トイレ・病室内トイレ>
大便器 : C-23PC
シャワートイレ : CW-E55QA

<特浴室・病室内浴室>
シャワーバス水栓 : BF-HE145TSD

<洗髪室>
洗髪器 : S-47

<汚物処理室>
汚物流し : S-233
洗面器 : L-132
洗濯パン : PF-9064/L11



平面図

掲載内容及び写真・図版の無断転載はかたくお断りします。(許可なく転載・流用した場合、損害賠償が発生します。)

ラウンジ



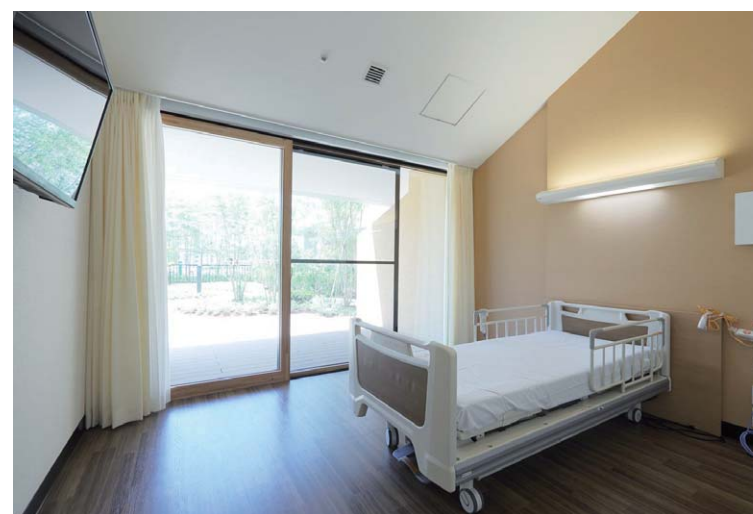
明るい陽射しが差し込む病棟中央にあるラウンジ。入院患者や家族が語らうだけでなくお花見や七夕・クリスマスなど季節毎のイベントが開催されている。

多目的トイレ



清潔感のある白で統一された多目的トイレ。各種手すりに加えて呼び出しボタンが2ヶ所設置され利便性や安全面に配慮している。

病室(アイリス) / 内観・トイレ・浴室



がんなどの生命を脅かす病気を抱える患者やご家族の生活の質の改善を目的とする緩和ケア病棟。各部屋にはバルコニーが設けられ、四季折々の花が咲くやすらぎの森に面しており、ベッドのまま外に出ることも可能。さらに室内にはトイレや浴室が完備されているため自宅療養しているように快適に過ごすことができる。

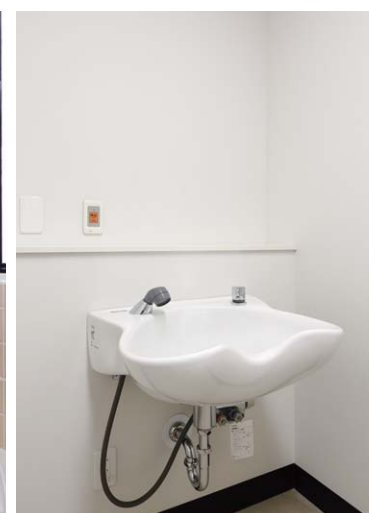
共用トイレ



共用浴室



洗髪室



汚物処理室



壁掛式のセンサー大便器に加えコンパクトな手洗器が設置された共用トイレ。浴室内各所には呼びボタンや手すりが設置され安心して使用することができる。収納式シャワーホースや開閉式レバーが手洗器や汚物流し、洗濯パンがコンパクトにまとめられた汚物処理室。



病室 / 内観

J A 神奈川県厚生連 伊勢原協同病院 / 一般病棟

総合的な医療機能(地域医療連携機能)の整備を図り
市民・組合員が安心・信頼できる病院づくりを目指す

地域に密着し地域で完結できる医療体制を整えるため、医療連携すなわち病診連携・病病連携、訪問看護・介護施設・在宅医療との連携により質の高い医療を提供する施設。トイレ空間にも機能性や利便性に優れた高品質の器具が採用されている。

DATA

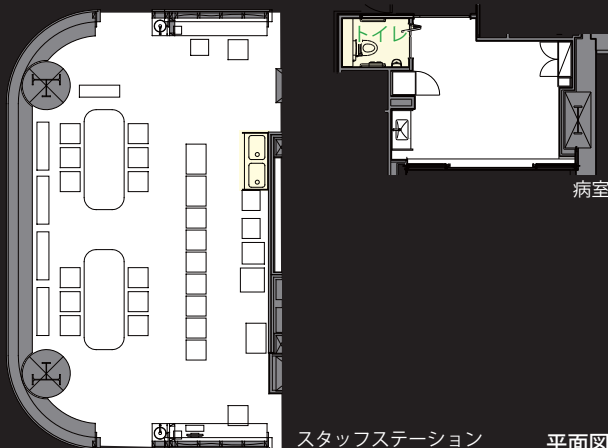
設計：日建設計
施工：鹿島建設
所在地：神奈川県伊勢原市田中345
竣工：2014年5月

商品情報

<病室内トイレ>
大便器 : C-23PC
シャワートイレ : CW-E55QA
<スタッフステーション>
洗面器 : L-132
自動水栓 : AM-200
シングルレバー混合水栓 : SF-HE420SYX



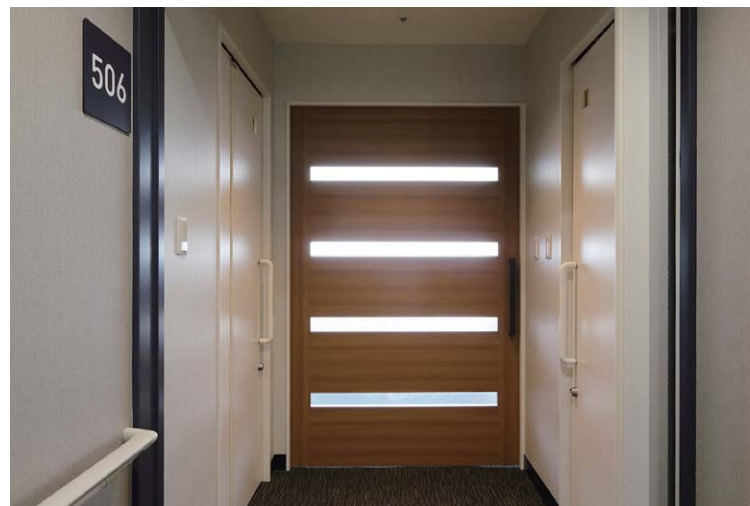
外観



スタッフステーション 平面図

掲載内容及び写真・図版の無断転載はかたくお断りします。(許可なく転載・流用した場合、損害賠償が発生します。)

病室入口まわり



病室入口には明るく落ち着いた木目調で大開口の引き戸が採用されている。病室に入出入りする際に手洗いができるように洗面コーナーが設置され、衛生面引き戸にはスリットがあり在室確認ができるようになっている。

病室前洗面



洗面コーナーが設置され、衛生面に配慮している。

病室 / 内観・トイレ・浴室



病室には大きな窓が設置され日差しが差し込み、遠方の風景を眺めることができる。トイレ内は呼び出しボタンや手すり、手洗器付きでセンサー内蔵の壁掛式大便器が設置され、安全性、利便性、清掃性に優れている。浴室付きの病室もあり、自分の家にいるようにくつろぐことができる。



スタッフステーション



シングルレバー混合水栓とシンクが2連で設置され利便性に優れたシンプルでコンパクトな洗面コーナー。

処置室



シングルレバー混合水栓付きのシンクと、自動水栓付きの手洗器が設置され、手洗いの際の使い勝手に配慮している。