



全景

同志社女子大学 新心館

重要文化財、登録有形文化財の赤煉瓦校舎が数多く残るキャンパスの伝統を継承した新しい校舎

東西面からの諸室への採光対策として、直射光の軽減を図るため、外壁にレンガスクリーンを採用し、個性的な表情を創り出している。既存キャンパスとの景観調和を図り、外壁は複数色のレンガタイルとし、女子大らしい清楚で軽やかな雰囲気を醸し出している。



外観

DATA

施主：学校法人同志社
 設計：株式会社東畑建築事務所
 施工：戸田・ミラノ共同企業体
 所在地：京都市上京区今出川通寺町西入
 竣工：2015年8月

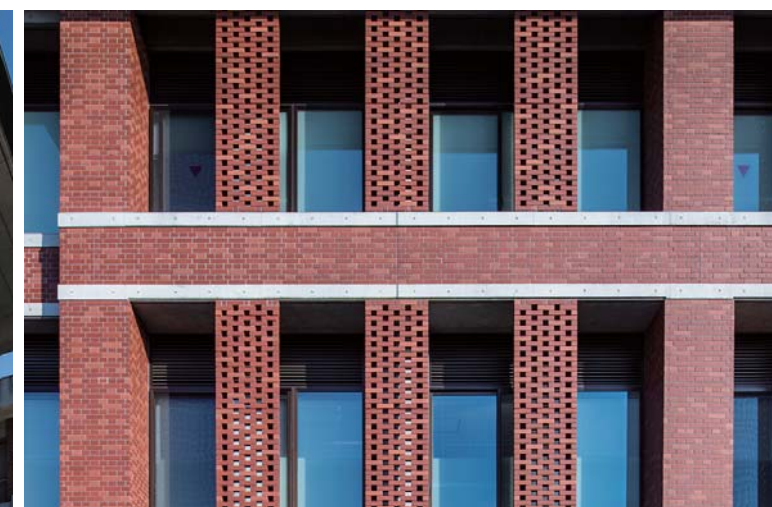
商品情報

外装壁タイル：湿式無釉タイル 227×60 t=13mm、108×60 t=13mm
 外装壁レンガ：湿式無釉レンガ 227×60×75mm、108×60×75mm

外観

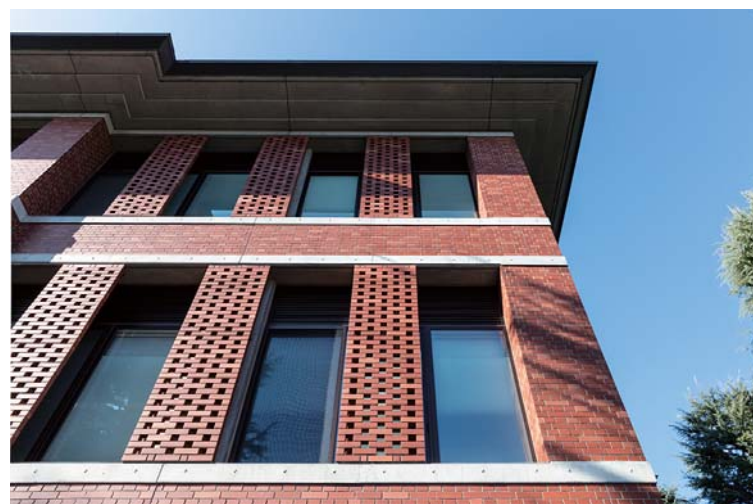


全景



外装壁面(レンガ+タイル)

外観



見上げ外装壁面(レンガ+タイル)

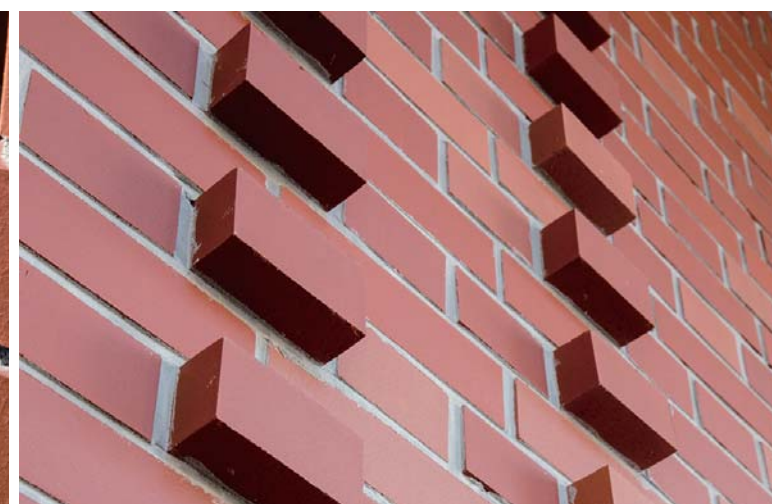


外装壁面レンガ

ディテール



外装壁レンガディテール



外装壁レンガ+タイルディテール