

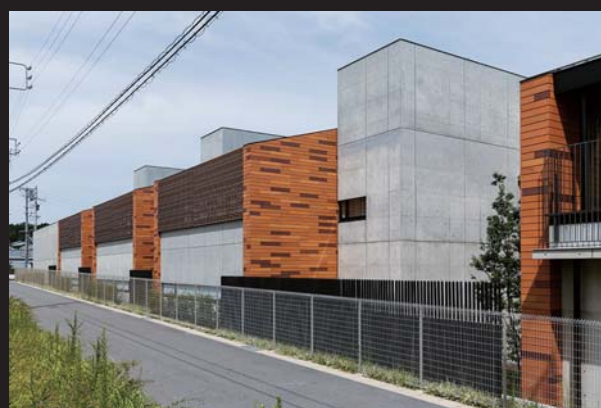


内観

愛知淑徳大学 長久手キャンパス12号棟

互いの違いを認めながら優れた人材の養成を目指す総合大学。12号棟の建物は健康栄養学科。

木をイメージした色の異なるサイズ900×143(mm)の細長い形状のテラコッタ陶板をセラミックサイディング工法でランダムに配置。無機質なコンクリートと、あたたかくやさしさを感じさせるテラコッタ陶板の組合せが際立ち心地よい内と外を快適に繋ぐ学びの空間を生み出す。



外観

DATA

施主：学校法人愛知淑徳学園
 設計：株式会社日建設計
 施工：株式会社安藤・間
 所在地：愛知県長久手市片平2-9
 竣工：2017年2月

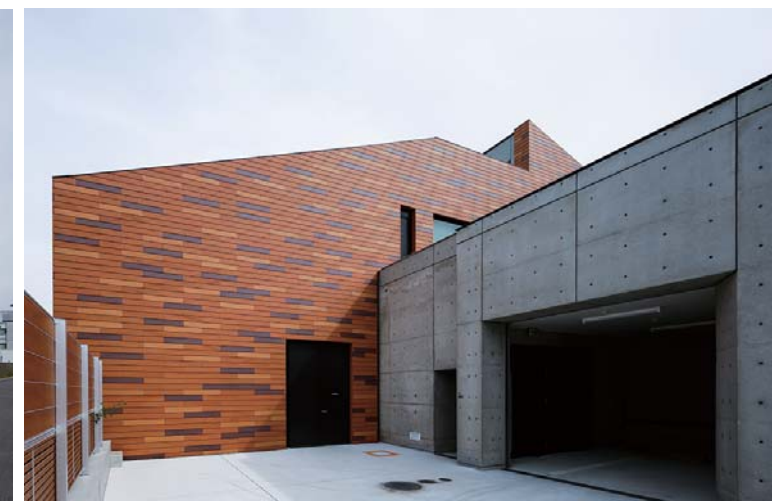
商品情報

外装壁テラコッタ：Hテラコッタイ/900×143/ノカガノ1:ノカガノ2:タカガノ1=12:2:1 MIX

外観



外装壁タイル



外装壁タイル

外観・内観

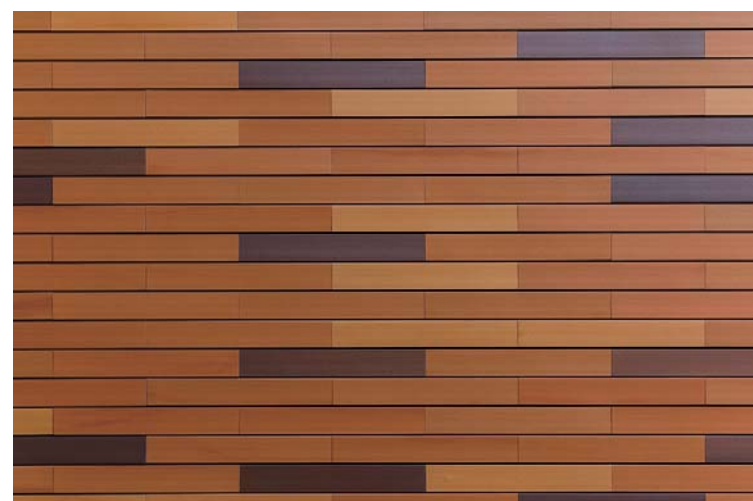


外装壁タイル

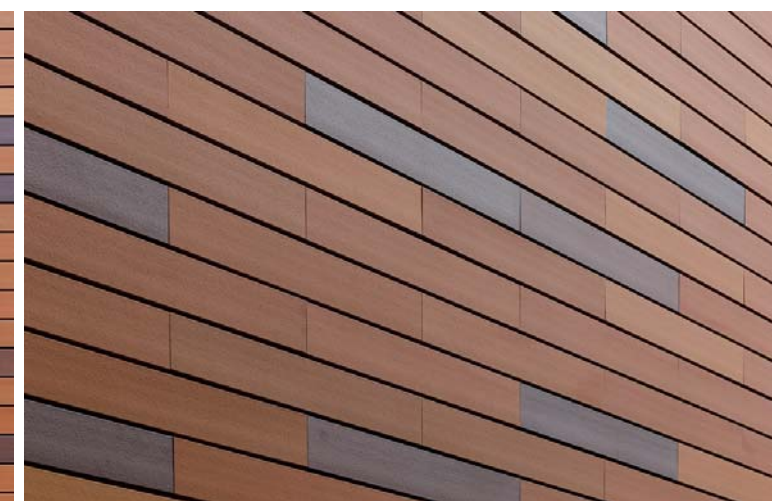


外装壁タイル(外部と内部の繋がり)

ディテール



外装壁タイルディテール



外装壁面タイルディテール