



エントランス全景

関西医療大学 4号館

「生きる力を医療で支える」充実の環境は
先進的な学びを实践、即戦力人材を育てる。

最新の医療設備を備えた学びの場。4号館には理学療法学科、作業療法学科の2学科の各教室と施設や学生の交流の場となるカフェ、ラーニングcommonsなどを整備。



外観全景

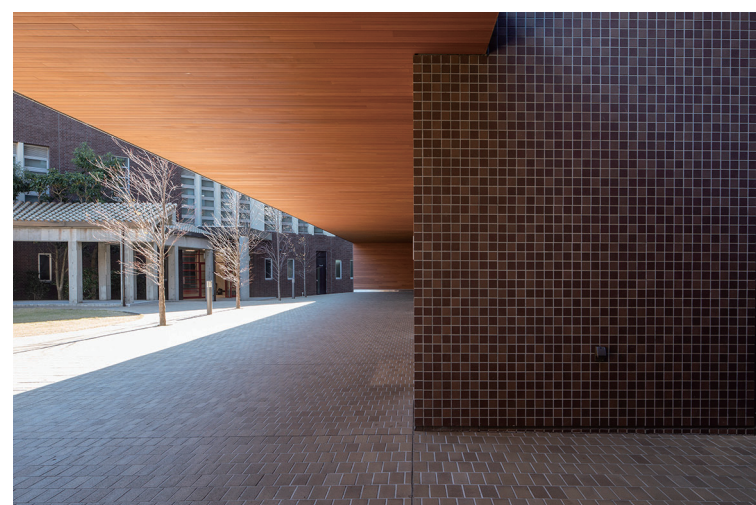
DATA

施主：学校法人関西医療大学
設計：株式会社竹中工務店
施工：株式会社竹中工務店
所在地：大阪府泉南郡熊取町若葉2丁目11番1号
竣工：2018年3月

商品情報

外装壁タイル：75角湿式ラフ面状
外装床タイル：200×100角湿式タイル
内装床タイル：200×100角湿式タイル

外観



エントランス外装部

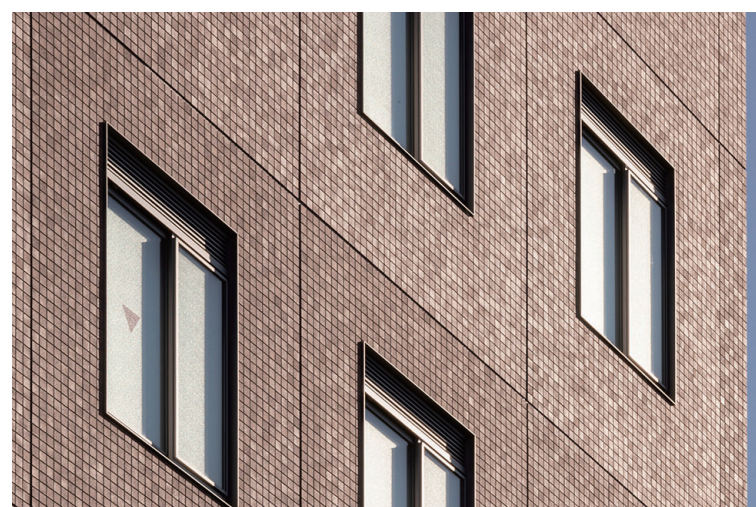


エントランス正面

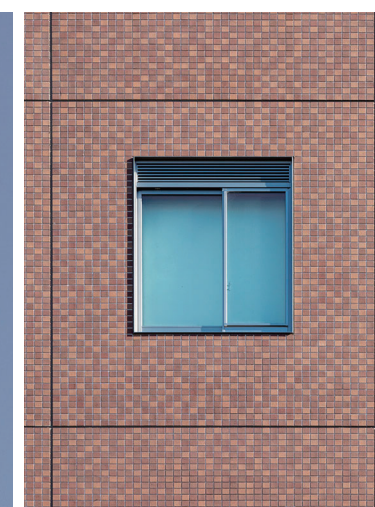


南側全景

外観



外装壁中景



外装壁近景

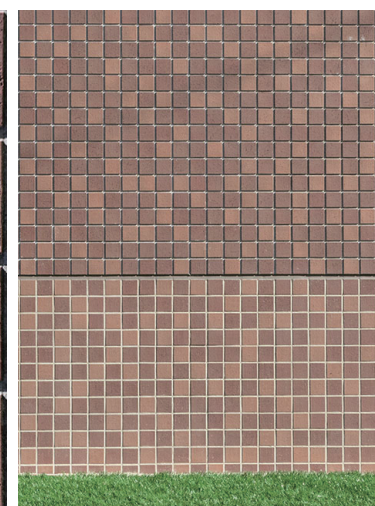


南東側コーナー部

ディテール



外装壁タイルディテール



外装壁タイルディテール



外装壁タイルディテール



外装壁・外装床タイルディテール