



内観

北里大学 相模原キャンパス A1号館 / 医療衛生学部校舎

北里大学のルーツである衛生学部の伝統と精神を受継ぎ、学生・教職員が笑顔で集える新校舎

老朽化に伴う医療衛生学部の校舎建替え。各階にコミュニティスペースを設置して快適な学生生活を送れるよう配慮されている。A1号館の床にはナチュラルな色合いの上質感のあるタイルを使用。計算されたタイル割りで動きのあるランダムな貼り方は、整然とした印象でありながら面状の見え方に動きをもたせ光や照明、時間帯によって様々な表情が生まれる。



外観全景

DATA

施主：北里大学
 設計：日建設計株式会社
 施工：大成建設株式会社
 所在地：神奈川県相模原市南区北里1-15-1
 竣工：2020年8月

商品情報

<床タイル>
 内装床：ストーンエッジII IPF-600/SEN-3
 IPF-630/SEN-3
 IPF-300/SEN-3

エントランスロビー



1F エントランスロビー床



1F エントランスロビー床

学生ラウンジ

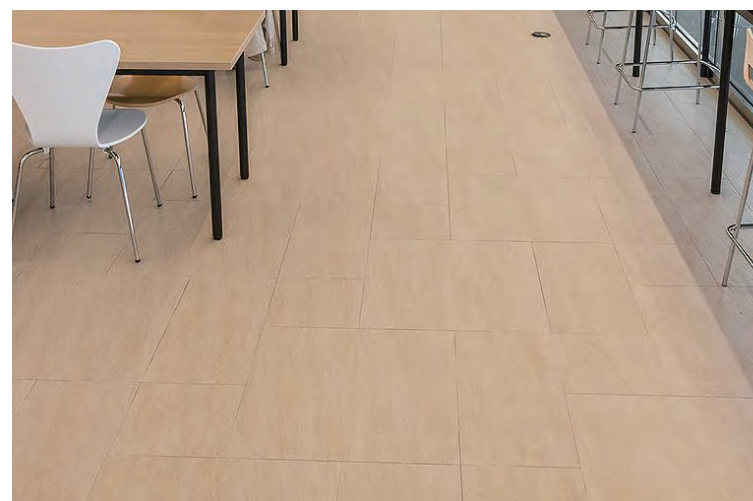


1F 学生ラウンジ床

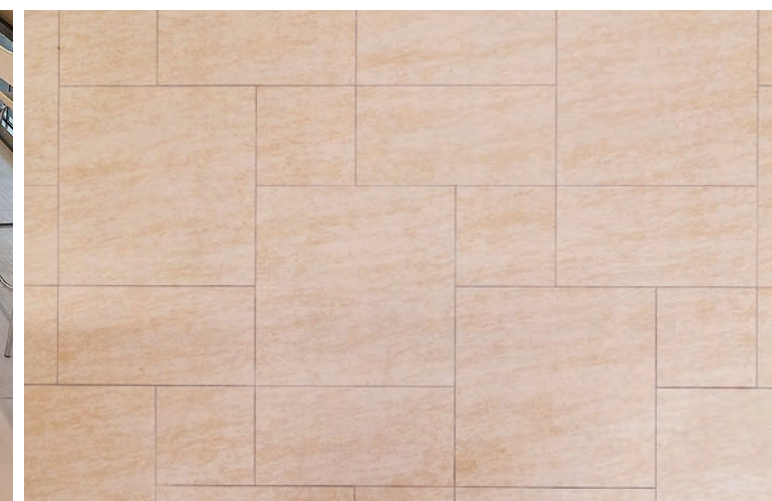


1F 学生ラウンジ床

タイルディテール



内装床タイルクローズアップ



内装壁タイルパターン