



4F 女性用トイレ 内観

## 日本大学 三軒茶屋キャンパス / 2Fトイレ、4Fトイレ

### 16年春に三軒茶屋に誕生した、最新の設備を有する都市型の新キャンパス

日本の未来に貢献する魅力ある学部が新設されたキャンパス。教室、事務室、食堂のほか、体育施設を配置する1号館と、図書館やラーニング・コモンズからなる2号館の2棟構成。ゆとりのある通路幅を確保したトイレ内は、快適なレストスペースに整備されている。

#### DATA

施主：日本大学  
 設計：株式会社山下設計  
 施工：建築：清水建設株式会社 設備：株式会社大気社  
 所在地：東京都世田谷区下馬  
 竣工：2016年2月

#### 商品情報

- <一般トイレ>
- 大便器 : C-23PC
- シャフトイレ : CW-PB11M/F-NECK-TU
- 小便器 : U-406RUC
- 洗面器 : NOSEL counter slant  
(男性用) L-S54SWNク  
(女性用) L-S44SWNク
- L形手すり : KF-920AE70D12
- 小便器用手すり : KF-701AE
- 紙巻器 : CF-63HS

- 壁使用タイル : DCF-R/PEC-1
- <多機能トイレ>
- 多目的トイレユニットコンパクトタイプ



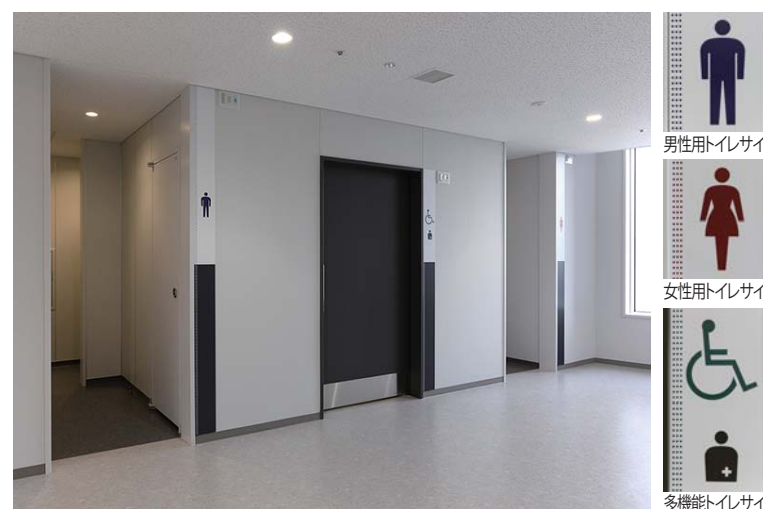
外観全景



4F平面図

掲載内容及び写真・図版の無断転載はかたくお断りします。(許可なく転載・流用した場合、損害賠償が発生します。)

#### 4F トイレ入り口



明快な色彩のコントラストによりトイレの場所を的確に伝える視認性の高い入り口のサイン。多機能トイレ入り口は廊下に面し、車椅子利用の方のアクセスもスムーズ。

#### 4F 多機能トイレ



多目的トイレユニット(コンパクトタイプ)の採用で2,000×2,000サイズに納まる。多くの人に使いやすいよう動作空間を広く取りながらコンパクト化を実現。

#### 4F 男性用トイレ



シンプルなボウルとカウンターからバックガードまで一体成形のアプローチしやすい斜めカウンターを採用。床面からライニング部にかけて濃色を使いブース及びライニング上部には明るい色を使用している。



#### 4F 女性用トイレ



土物モザイクタイルの織の表情が優美な空間を演出し、壁面のアクセントになっている。パウダーコーナーは洗面エリアとは別に2箇所(2壁面)設置。授業の合間の集中利用による混雑回避のためのスムーズな動線を確保している。

#### 2F 女性用トイレ



2Fのトイレ内部は木質系面材による快適性を追求した落ち着いたインテリア。