



女性用トイレ 内観

岐阜医療科学大学 可児キャンパス / 7号館 1F

医療一筋で培った教育のノウハウで優れた医療人を育成する、地域に寄り添い、貢献できるキャンパス。

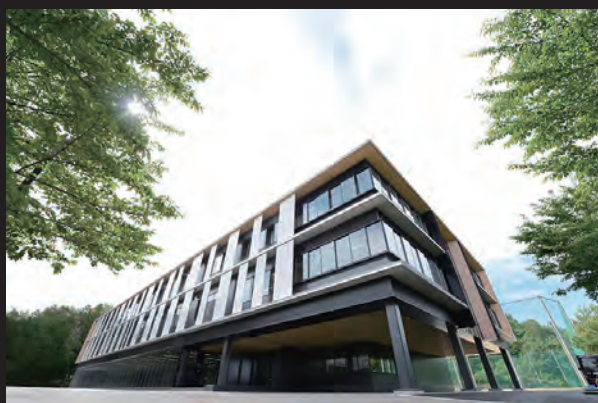
様々な「まなびの環境」が学部・学科を超えたコミュニティを促し、今までとは違う勉強への取り組み方を提供。地域の方とつながり健康をサポートする「なないろルーム」には授乳室を隣接。女性用トイレはフィッティングルーム・パウダーコーナーを設置し、使いやすく居心地のいい空間になっている。

DATA

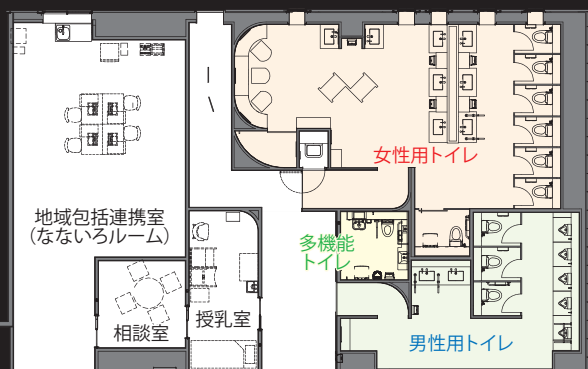
施主：学校法人神野学園
 設計：株式会社石本建築事務所
 施工：株式会社フジタ
 所在地：岐阜県可児市虹ヶ丘4-3-3
 竣工：2019年5月

商品情報

- <一般トイレ>
- 大便器 : BC-K21S・DV-K213GM (F)-C
- 小便器 : U-A51AP
- 洗面器 : L-2250
- 自動水栓、水石けん入れ : EHMN-CA3S5-AM200CV1,KF-24EM
- チェンジングボード : AC-CB-01 *女性用トイレのみ
- <多機能トイレ>
- 多機能トイレパック : PTWC-AC181R1WWW
- シャワートイレ : CW-PC12Q1-NECK-UR2-TU
- ベビーキープ : KFA-12
- おむつ交換台 : AC-OK-F11
- <授乳室>
- 洗面器 : L-275N
- 自動水栓、水石けん入れ : EHMN-CA3S5-AM200CV1,KF-24EM



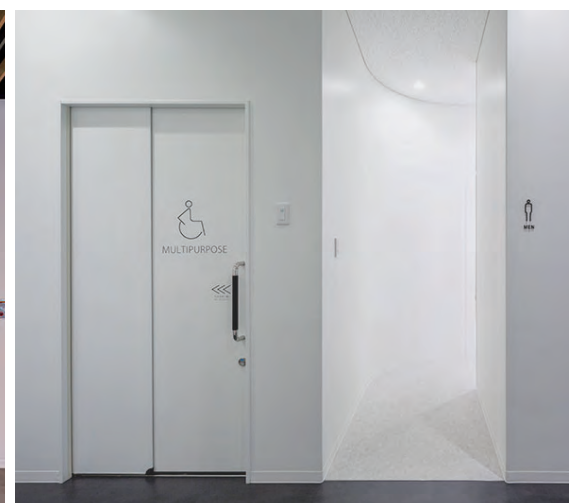
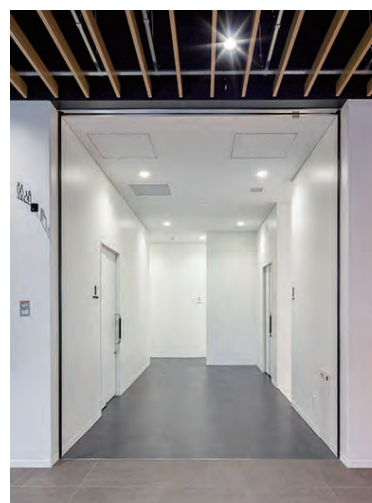
7号館 外観全景



平面図

掲載内容及び写真・図版の無断転載はかたくお断りします。(許可なく転載・流用した場合、損害賠償が発生します。)

入り口まわり



出入口から授乳室、女性用トイレ、男性用トイレ、多機能トイレの位置が認識でき、アクセスしやすい。ラインで表現されたトイレサインは、スタイリッシュな雰囲気に調和したデザインになっている。

授乳室



授乳室にはオムツ交換台や授乳用ソファ、調乳シンク、洗面器が完備され、隣接する「なないろルーム」からの出入りも可能に。

多機能トイレ



白を基調とした清潔感のある多機能トイレは、オストメイト対応流しやベビーキープ、オムツ交換台など、だれでも使いやすいように配慮されている。

男性用トイレ



洗面エリアとは別に鏡とカウンターを設置したスタイリングコーナーを設置。落ち着いて身だしなみを整えることができるよう配慮したトイレ空間となっている。

女性用トイレ



女性にとってうれしい様々な設備が充実。大便器エリアにはベビーカーでも利用できる引き戸の広めブースを設置。パウダーコーナーは立って利用できるエリアと座って利用できるエリアを目的に合わせて選べる。フィッティングルームも設置され、通学する女性だけでなく地域の子ども連れの女性にも快適に利用できるように配慮されている。

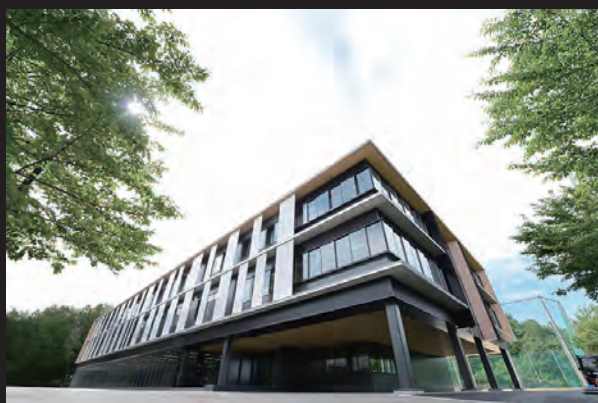


女性用トイレ 内観

岐阜医療科学大学 可児キャンパス / 7号館 2F

医療一筋で培った教育のノウハウで優れた医療人を育成する、地域に寄り添い、貢献できるキャンパス。

様々な「まなびの環境」が学部・学科を超えたコミュニティを促し、今までは違う勉強への取り組み方を提供。2Fトイレは学生同士の交流ができるコミュニケーションスペースを挟み両サイドに設置。室内はナチュラルでスッキリとした雰囲気、女性用トイレにはパウダーコーナーを設けている。



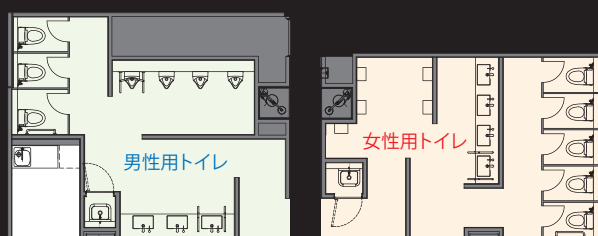
7号館 外観全景

DATA

施主：学校法人神野学園
 設計：株式会社石本建築事務所
 施工：株式会社フジタ
 所在地：岐阜県可児市虹ヶ丘4-3-3
 竣工：2019年5月

商品情報

<一般トイレ>
 大便器 : BC-K21S・DV-K213GM (F)-C
 小便器 : U-A51AP
 洗面器 : L-2250
 自動水栓 : EHMM-CA3S5-AM200CV1
 水石けん入れ : KF-24EM



男性用トイレ

女性用トイレ

平面図

掲載内容及び写真・図版の無断転載はかたくお断りします。(許可なく転載・流用した場合、損害賠償が発生します。)

入り口まわり・コミュニケーションスペース



友達と会話を交わしたり、自習やグループワーキングをしたりと、自由に交流できるコミュニケーションスペースを建物の中心に配置。ハイカウンターテーブルとローテーブルをそれぞれに配置した2つのコミュニケーションエリアには、女性用トイレと男性用トイレがシンプルでスタイリッシュな空間に馴染むようにそれぞれ設置されている。

男性用トイレ



洗面エリアと小便器エリアを壁で隔て、小便器利用時の鏡への映り込みに配慮。壁掛けタイプの小便器下には尿垂れを考慮した汚垂石を設置している。大便器ブースは壁を天井までのぼし個室感を高め、プライバシーを最大限に確保。棚付紙巻器の他に大便器のライニングも荷物置き場としても利用でき、荷物の多い学生に配慮している。

女性用トイレ



ダウンライトで照らされたトイレ内は明るく清潔感のある雰囲気。混雑時も落ち着いて利用できるよう、独立したパウダーコーナーを多数設置。化粧棚は2段設け、上段に化粧道具や小物を、下段に荷物が置けるように配慮している。タンクレスタイプの大便器を採用し、ブース内をすっきりさせている。

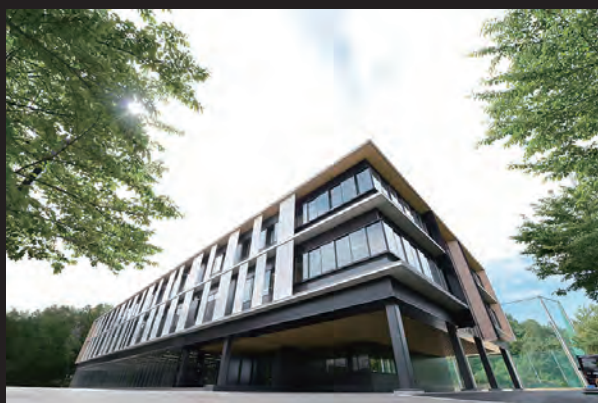


女性用トイレ 内観

岐阜医療科学大学 可児キャンパス / 改修 2号館

医療一筋で培った教育のノウハウで優れた医療人を育成する、地域に寄り添い、貢献できるキャンパス。

様々な「まなびの環境」が学部・学科を超えたコミュニティを促し、今までとは違う勉強への取り組み方を提供。図書館や看護学部の演習室を備えた2号館のトイレは白を基調とした明るく居心地のよい空間に改修。パウダーコーナーを設けるなど利便性にも配慮し、使いやすい仕様となっている。



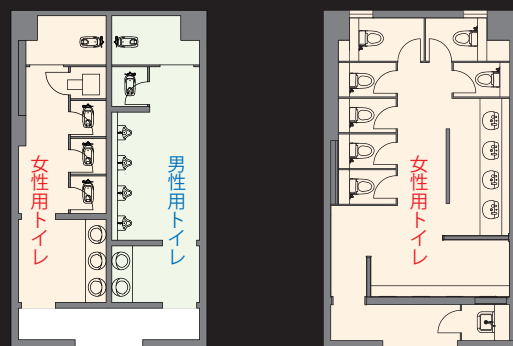
7号館 外観全景

DATA

施主：学校法人神野学園
 設計：株式会社石本建築事務所
 施工：株式会社フジタ
 所在地：岐阜県可児市虹ヶ丘4-3-3
 竣工：2019年5月

商品情報

<一般トイレ>
 大便器 : BC-K21S・DV-K213GM (F)-C
 洗面器 : L-2594
 自動水栓 : EHMN-CA3S5-AM200CV1
 水石けん入れ : KF-24EM



改修前

改修後

平面図

掲載内容及び写真・図版の無断転載はかたくお断りします。(許可なく転載・流用した場合、損害賠償が発生します。)

改修前



小便器



大便器ブース

入り口まわり



通路から直接アクセスできる出入り口は壁が設けられプライバシーにも配慮されている。シンプルなピクトサインは直感的に分かりやすくなっている。

物入れ



掃除用具を収納できる物入れには掃除用流しが備わっており、バケツなど背丈のある用具もスムーズに水の入替えができる。

女性用トイレ



白を基調とした清潔感のあるトイレ内は、間仕切り壁があることでトイレエリア、手洗エリア、パウダーコーナーと利用目的に合わせてスムーズに移動できる。外の光も効果的に取り入れた明るい大便器ブースにはタンクレストイレを採用し、すっきりとした居心地のいい空間になっている。