



開口部外観

明治屋京橋ビル 東京都中央区指定有形文化財建造物(第一号)

明治屋京橋ビルを歴史的建築物等として保存・再生するという目的でスタートした復原プロジェクト

オリジナルタイルを再現。オリジナルはピンク色のベースに黒斑点を施し、基壇部の御影石と調和のとれたタイル。黄変した樹脂が表面に付いた復原前の外壁タイルとはイメージが異なるが、今回の復原では、現物の調査・分析の結果を踏まえ、オリジナルタイルに近付けるために、タイルの素地にピンクと黒の斑点を混合した。

DATA

- 施主 : 京橋二丁目西地区市街地再開発組合
- 基本設計・調査 : 有限会社U.A建築研究所
- タイル・調査協力 : 株式会社INAX (現株式会社LIXIL)ものづくり工房
- 実施設計 : 有限会社U.A建築研究所・清水建設株式会社設計共同企業体
- 施工 : 清水建設株式会社(保存改修)
- 所在地 : 東京都中央区京橋2-2-8
- 改修 : 2016年9月

商品情報

- 外装壁タイル : 乾式無釉タイル (フラット面)
- (復原タイル) 108×60 t=14mm



外観全景

外観



外観(夜景)



外観(昼景)

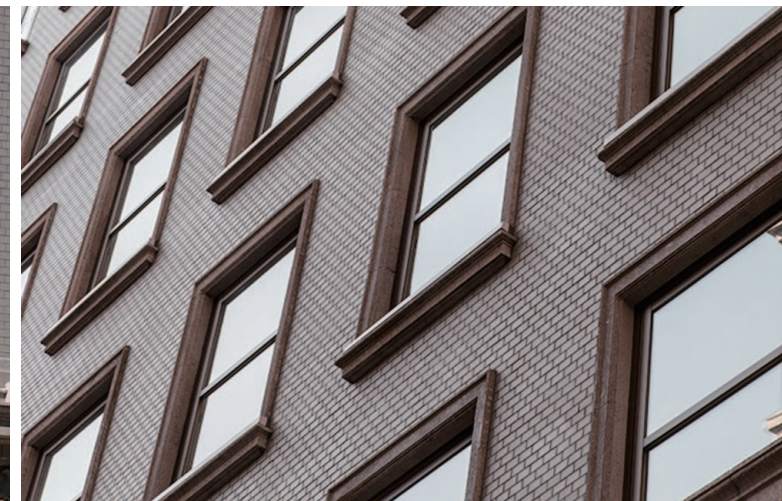


コーナー外装壁面

外観



開口部外装壁面



開口部外装壁面

ディテール



外装壁面タイルディテール



外装壁面ディテール