



外装壁面テラコッタルーバー

naluビル

暖かみのある印象的な外観に、内部の心地良さと省エネ技術を追求した次世代へと続く建築

内部にたっぷりと光を取り入れるテラコッタルーバーは、焼き物特有の自然な色のばらつきと表面に木目調の細かな凹凸を施すことで、より自然で温かみのある風合いに仕上げている。横方向に3枚連結したスクリーンによるファサードを形成し、外部からの視線をカットしながら光や風を取り込む。また、アプローチの足元に広がるヘリンボーン柄に張られた床タイルは、タイルの色調に色幅のあるラフ面状が織り成す上品で穏やかな雰囲気演出。



外観全景

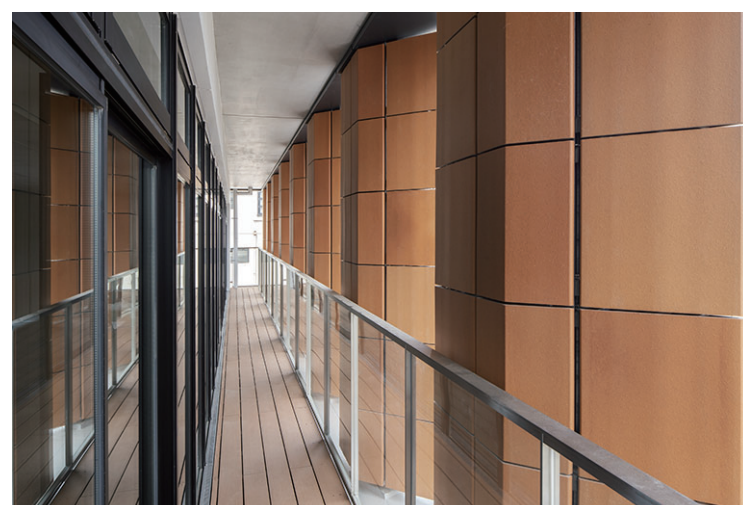
DATA

設計：東急建設株式会社
 施工：東急建設株式会社
 所在地：東京都渋谷区渋谷
 竣工：2019年4月

商品情報

テラコッタルーバー : TL-11/360×450
 外装床タイル : FT-11/227×51、FT-11/192×92

内観



外装 (内部より)



内観

外観・内観



外装壁面



内観



エントランス内観

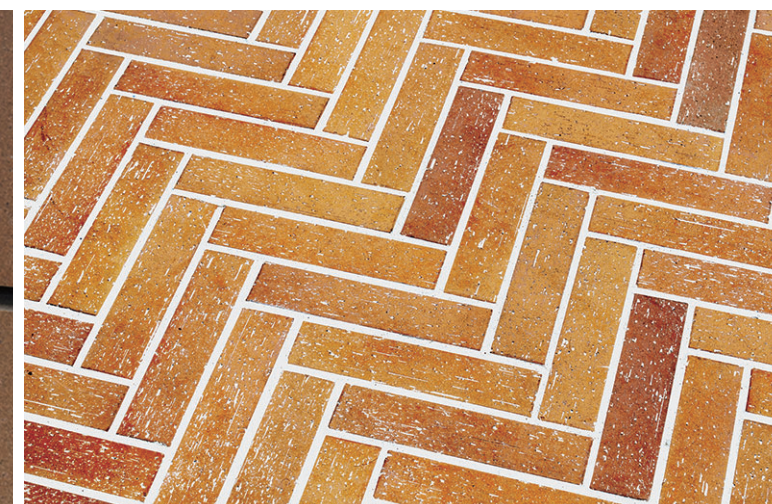
ディテール



外装ディテール



外装ディテール



内装床タイルディテール