



階段 全景

ミナカ小田原 / 小田原新城下町

地上14階、地下1階のタワー棟と、4階建ての
小田原新城下町からなる複合商業施設

小田原駅東口お城通り地区に在りし日の小田原宿をイメージした江戸情緒薫るエリア。日本最大級の木造商業施設の屋根には淡路瓦。外壁に採用された、いぶし銀のタイルは質感に拘り還元焼成で製造したもの。複雑な陰影を映し出す傾斜のついた特注のレリーフタイルはひとつひとつが織り成す光と影が、趣きのある表情をつくり出しています。

DATA

施主：万葉倶楽部株式会社
 設計：万葉倶楽部株式会社 一級建築士事務所
 五洋建設株式会社 本社 一級建築士事務所
 株式会社シェルター 建築設計事務所
 施工：五洋建設株式会社 東京建築支店
 所在地：神奈川県小田原市栄町1-1-15
 竣工：2020年9月

商品情報

外装壁タイル：特注・炆器質無釉外装タイル
 FC-11Z/190×40/Y200207102 T=13+10
 FC-11/90×40/Y200207101 T=13



外観全景

外観



外装壁面



外装壁面

外観



外装壁面

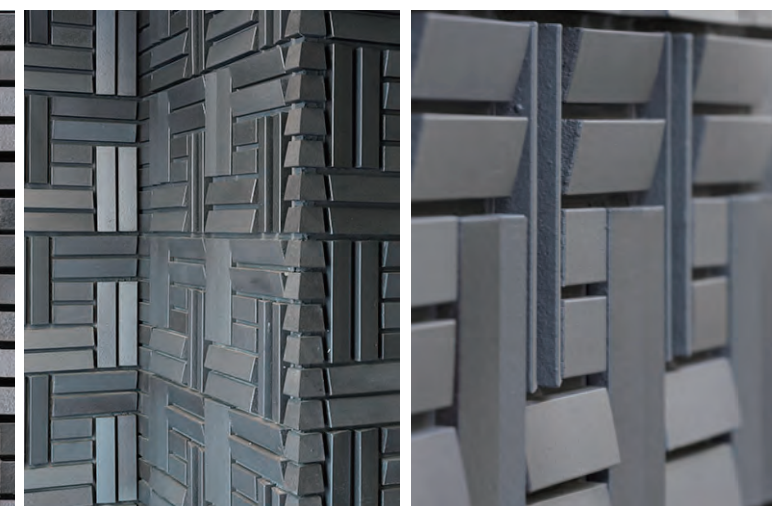


外装壁面

ディテール



外装壁面タイルディテール



外装壁面タイルディテール(コーナー部) 外装壁面タイルディテール