



トイレ 内観

## also Soup Stock Tokyo

自由が丘という街だからこそその店づくりを目指した  
来店する人それぞれが自由な時間を過ごす場所

“休日のスープストックトーキョー”をテーマとした店舗。「お酒も飲めるSoup Stock Tokyo」をコンセプトとしていることから、トイレの壁の色は普段は使用しないワインの色に。店舗全体がすっきりとまとまりのある雰囲気のあるデザインイメージな分、トイレ空間にはちょっとした仕掛けを加えた。

### DATA

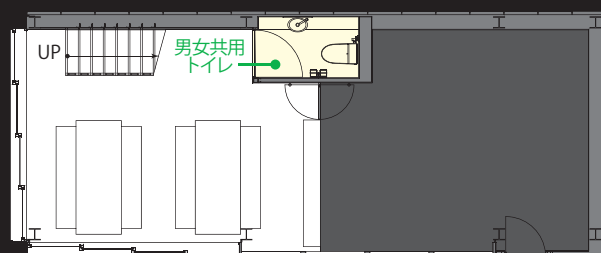
施主：株式会社スープストックトーキョー  
設計：永山祐子建築設計  
施工：(建築)株式会社青木工務店  
(内装)株式会社リバティエ・コーポレーション  
所在地：東京都目黒区自由が丘1-26-13 POOL  
竣工：2016年4月

### 商品情報

<一般トイレ>  
大便器：サティスタイプ  
(便器部) YHBC-S20S (機能部) DV-S618



外観全景



平面図

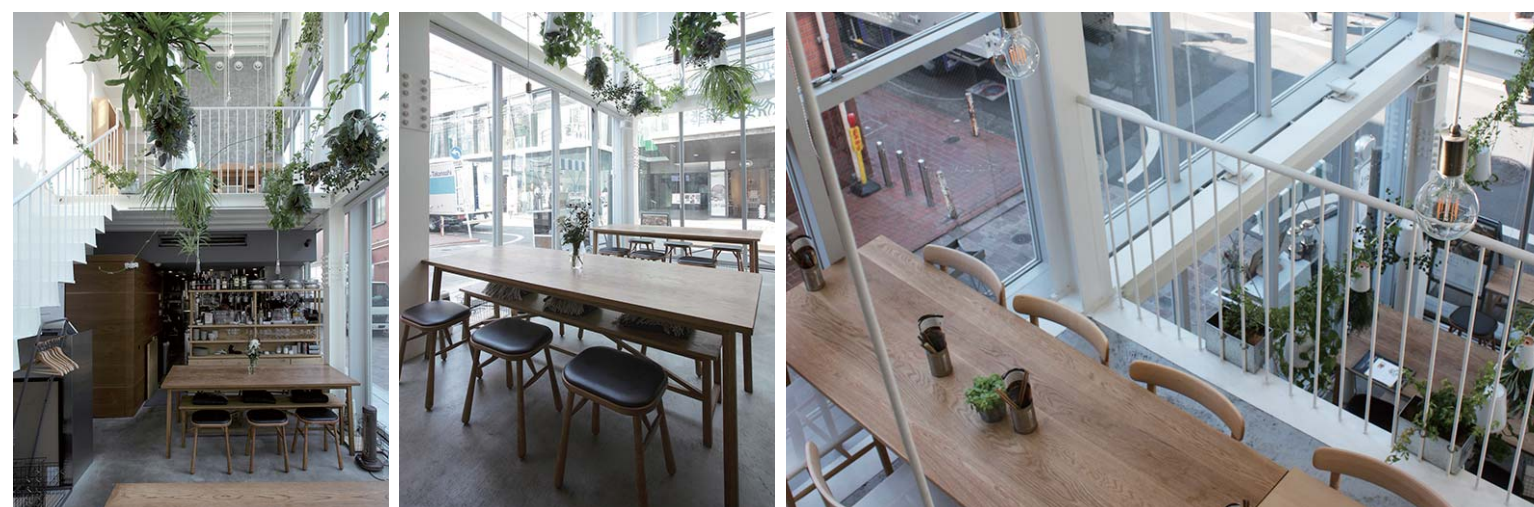
掲載内容及び写真・図版の無断転載はかたくお断りします。(許可なく転載・流用した場合、損害賠償が発生します。)

### トイレ



インテリアに溶け込むようアーティストが制作した石彫作品のトイレサイン。唯一の個室空間であるトイレは、ビビッドなピンクの壁が店内の雰囲気と違う驚きと温かみのある空間を演出している。店舗スタッフへ配慮し、器具の清掃性はもちろん、天板が濡れるのを防ぐため自動水栓を採用するなど、清掃頻度を減らす工夫を行っている。

### 内観

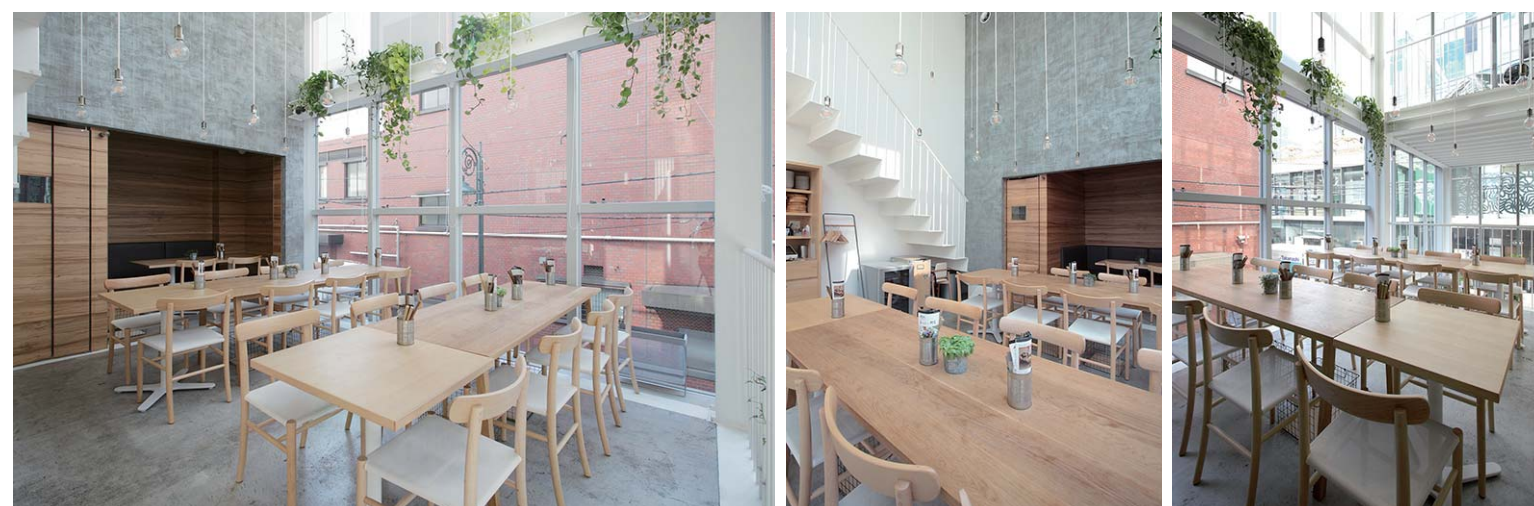


1F

1F

2F

### 内観



2F

2F

2F

【店舗】jir\_dep\_se\_1602