



南東側全景

川崎こども心理ケアセンター かなで

医療・心理の専門的ケアが必要な児童の生活を支援する、川崎市で初めての児童心理治療施設

子どもたちが快適に暮らし、力を育むことを目的とし、明るい色彩と落ち着いた佇まいを感じさせる外装タイルを採用。ラフな面状のタイル表面に施釉を施し、四方の角を削り落として、経年変化を感じさせるタイルを使用しました。目地は同系色のベージュ系を使用し、目地を強調しない外壁の表現となっています。床面は柔らかな石材の質感を持ったタイルを使用しています。



外観全景

DATA

施主：社会福祉法人横浜博萌会
 設計：株式会社山下設計
 施工：株式会社紅梅組
 所在地：神奈川県川崎市中原区井田3-16-8
 竣工：2015年8月

商品情報

外装壁タイル：FC-2/227×60/Y130312102 T13 (四方カカシ)【LIXIL】
 外装床タイル：ALS-150/1,4【LIXIL】

外観



エントランス



南西側外環

外観



南側低層部

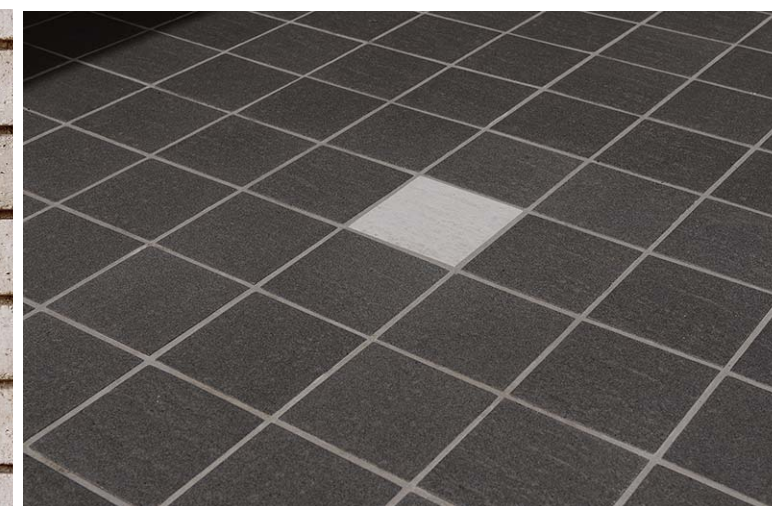


エントランス側面開口部

外観・ディテール



外装壁面タイルディテール



外装床面タイルディテール