



廊下/手洗いコーナー

## 社会福祉法人 福田会 福祉型障害児入所施設 宮代学園 1F

【併設施設：多機能型事業所(就労継続支援B型『広尾ジョイワーク』、放課後等デイサービス『広尾てくてく』)】

広尾という都会の真ん中に位置し、緑豊で四季折々の表情を楽しむ事ができる宮代学園。

宮代学園は満18歳未満の知的障害児を受け入れる入所施設。一人一人の子どもに合わせて身辺自立や社会生活の自立に向けた指導、育成を行っている。施設内の各フロアは使用用途によりカラー計画がされており、明るく開放的な色彩と柔らかい質感の木質系の面材が使用されている。



外観

### DATA

設計：株式会社内藤建築事務所  
施工：株式会社ナカノブドー建設  
所在地：東京都渋谷区広尾4-2-12  
竣工：2014年11月

### 商品情報

#### <一般トイレ>

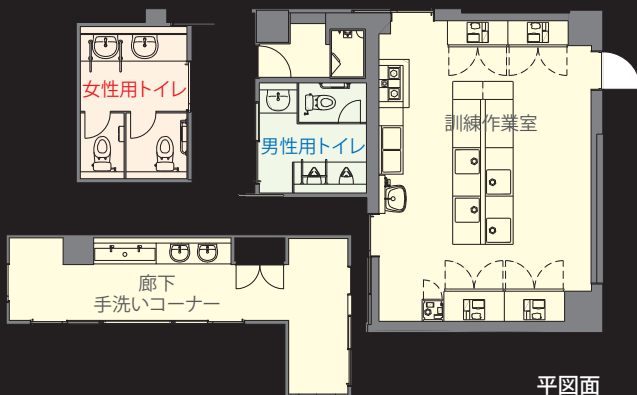
大便器 : GBC-Z10SU  
          : DT-Z150U  
小便器 : AWU-506RP  
洗面器 : L-2094AP

#### <訓練・作業室>

シングルレバー混合水栓 : SF-HB451SYX  
手術用手洗器 : L-125  
自動水栓 : LF858TSH-1・OK-22A

#### <シャワー室>

シャワーバス水栓 : BF-2141TSD



平図面

掲載内容及び写真・図版の無断転載はかたくお断りします。(許可なく転載・流用した場合、損害賠償が発生します。)

#### 訓練・作業室



機能訓練を行う訓練作業室には多数で利用できる様に流しを4台設置。手洗い用洗面器には非接触で吐水可能なセンサー式の水栓金具を採用。

#### シャワー室



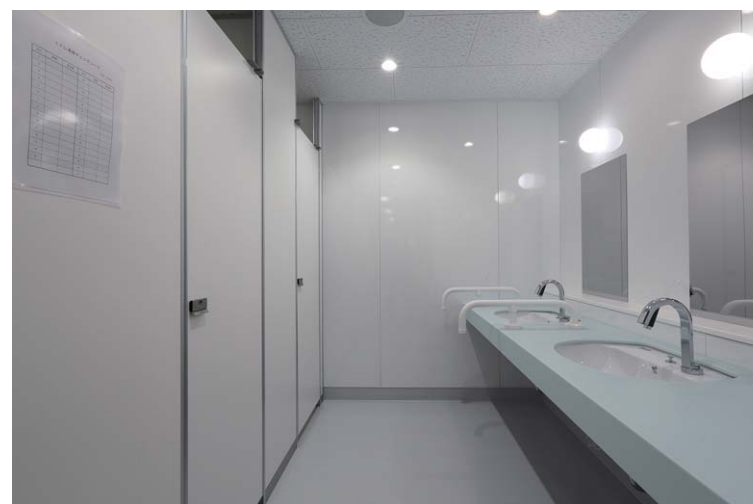
シャワー室は作業中の失禁及び作業後に汗を流すなど体を洗う為に設置。

#### 男性用トイレ



水栓は自動水栓により非接触、吐水口空間を広く確保できるグースネック形状を採用する事により、利用者の衛生面と使やすさに配慮されている。小便器は壁掛け式で、床の清掃性に優れたすっきりしたデザインの器具を採用。

#### 女性用トイレ



洗面カウンターは、洗面器の両サイドに手すりが配置され、安心して利用できる。カウンターを水色にしたり、メイン画像の手洗いコーナーに濃いブラウンを使用した温かみのあるカラーコーディネート。



食堂/手洗いコーナー

## 社会福祉法人 福田会 福祉型障害児入所施設 宮代学園 2F

【併設施設：多機能型事業所(就労継続支援B型『広尾ジョイワーク』、放課後等デイサービス『広尾てくてく』)】

広尾という都会の真ん中に位置し、緑豊で四季折々の表情を楽しむ事ができる宮代学園。

宮代学園は満18歳未満の知的障害児を受け入れる入所施設。一人一人の子どもに合わせて身辺自立や社会生活の自立に向けた指導、育成を行っている。施設内の各フロアは使用用途によりカラー計画がされており、明るく開放的な色彩と柔らかい質感の木質系の面材が使用されている。



外観

### DATA

設計：株式会社内藤建築事務所  
施工：株式会社ナカノフード建設  
所在地：東京都渋谷区広尾4-2-12  
竣工：2014年11月

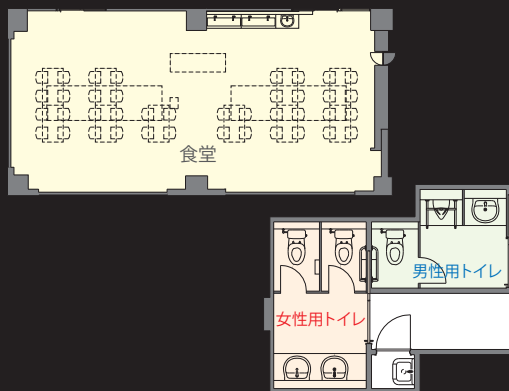
### 商品情報

<一般トイレ>

大便器 : GBC-Z10SU  
          : DT-Z150U  
小便器 : AWU-506RP  
洗面器 : L-2094AP

<食堂>

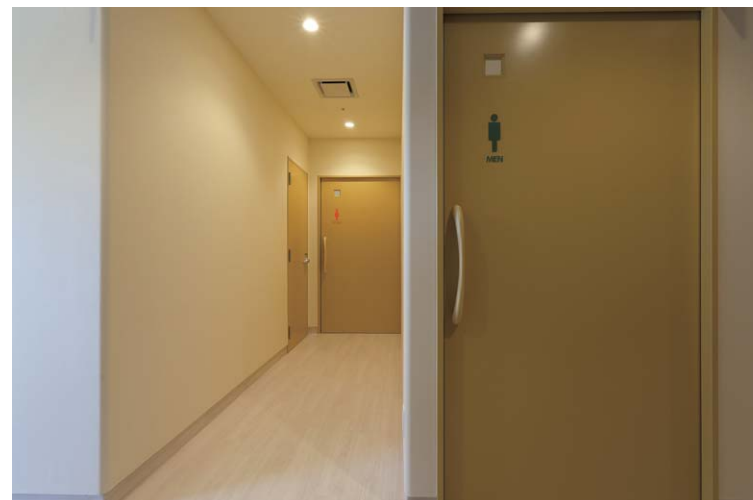
洗面器 : L-2094AP  
自動混合水栓 : AM-123TC(100V)  
ハンドドライヤー : KS-550A



平図面

掲載内容及び写真・図版の無断転載はたくお断りします。(許可なく転載・流用した場合、損害賠償が発生します。)

トイレ入り口まわり



食堂



食堂は住居者が静かに安心して食事ができるように、穏やかで落ち着いた空間 2F共用スペースのカラー計画はベージュを基調としアクセントとしてイエローやづくりに配慮している。メイン画像の手洗いコーナーは車いす利用者に配慮。濃いブラウンとコーディネート。食事前後に手を洗える手洗いコーナーを設置。

男性用トイレ



洗面コーナーは車椅子利用での配慮がされている。小便器は壁掛け式で、床の清掃性に優れたすっきりしたデザインの器具を採用。小便器には小便器用手すり、大便器周りにはL型手すりが設置され、安心して利用できる。

女性用トイレ



洗面コーナーは車椅子利用での配慮がされている。水栓は自動水栓により非接触、吐水口空間を広く確保できるグースネック形状を採用することにより、使用者の衛生面と使いやすさに配慮されている。

【福祉施設】jir\_fuk\_se\_1403b



浴室/内観

## 社会福祉法人 福田会 福祉型障害児入所施設 宮代学園 3F・4F

【併設施設：多機能型事業所（就労継続支援B型『広尾ジョイワーク』、放課後等デイサービス『広尾てくてく』）】

広尾という都会の真ん中に位置し、緑豊で四季折々の表情を楽しむ事ができる宮代学園。

宮代学園は満18歳未満の知的障害児を受け入れる入所施設。一人一人の子どもに合わせて身辺自立や社会生活の自立に向けた指導、育成を行っている。施設内の各フロアは使用用途によりカラー計画がされており、明るく開放的な色彩と柔らかな質感の木質系の面材が使用されている。



外観

### DATA

設計：株式会社内藤建築事務所  
施工：株式会社ナカノフード建設  
所在地：東京都渋谷区広尾4-2-12  
竣工：2014年11月

### 商品情報

<一般トイレ>  
大便器 : GPTC-23RJSBPJ3NN  
洗面器 : L-2160AP  
シャワーバス水栓 : BF-2141TSD  
<浴室>  
シャワーバス水栓 : BF-2141TSD  
<手洗い>  
自動混合水栓 : AM-123TC(100V)



平面図

掲載内容及び写真・図版の無断転載はかたくお断りします。(許可なく転載・流用した場合、損害賠償が発生します。)

### カラー計画/入口まわり



3Fのたんぼぼ寮は暖かみのあるイエロー、4Fのやまぶき寮はさわやかなグリーンがテーマカラーになっている。

### 3F玄関まわり



壁面のアクセントカラーとしてイエローを使用し、下駄箱など木質系の材料とコーディネートし暖かみのある玄関まわりに。

### 3Fトイレ入り口まわり



3Fフロアのたんぼぼ寮はイエローをテーマカラーとして壁面、キャビネット大便器ブースの扉に配色をしてカラーコーディネート。

### 3Fトイレ・浴室前室



各フロアにテーマカラーを設定し、各階に特徴を持たせることで部屋を認識している。入口側には順番を待つ為のベンチを設置。

### 3F女性用トイレ



水栓は自動水栓により非接触、吐水口空間を広く確保できるグースネック形状を採用する事により、利用者の衛生面と使いやすさに配慮されている。大便器はデザイン性と清掃性を両立した壁掛式大便器を採用。大便器個室内にシャワーブースが設置され失禁等に対応できる空間に。

