



外観

源覚寺 小石川墓陵

利便性が高い都心にありながら心安らぐ閑静な環境にある墓陵。首都圏初のテラス付参拝室を設けた。

最新式納骨堂の外装壁面は、形状の異なる二種類のテラコッタルーバーをランダムに配置した特徴あるファサードとなっている。釉薬が施されたテラコッタルーバーの表面には、スクラッチを入れ繊細な陰影を加えたものと、フラットな表面によるテクスチャの違いを見せている。円筒の外壁面は、還元焼成による自然な色合いと色幅があるポードータイルが厚みを変えて施工され、ラフ面ならではのシャモットの荒々しさで、表面に浮かび上がる表情を豊かにしている。また境内に向けた面には、モザイクタイルをグラデーションにしている。



外観

DATA

施主：宗教法人源覚寺
 設計：東西建築サービス株式会社東京本社一級建築士事務所
 施工：株式会社佐藤秀
 所在地：東京都文京区小石川2-23
 竣工：2016年8月

商品情報

テラコッタルーバー：TL-(90+120)×60、TL-60×60/スクラッチ仕様/特注色
 外装壁タイル：HAL-30B/GLD-1、HAL-30B/GLD-6 グラッデンパターン張り
 外装壁モザイクタイル：COM-155G/S162RH-0201～0208 MIX/パターン張り

外観



南東側全景

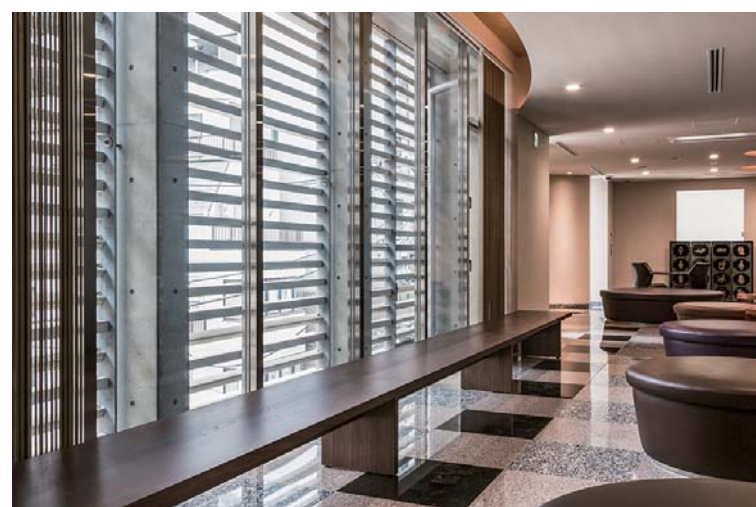


東側エントランス外装壁面



西側外装壁面

外観・内観

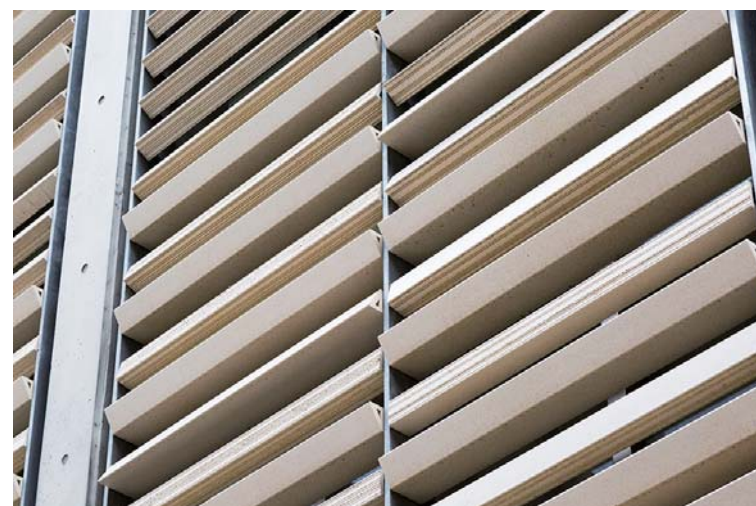


参拝室全景



円筒部外装壁面

ディテール



外装壁面テラコッタルーバー



外装壁面タイルディテール(内部より)