



女性用トイレ 内観

大村競艇場 / 1F第2投票所前トイレ

日本最南端で日本の競艇場の発祥の地
全面改装が行われリニューアルデビュー

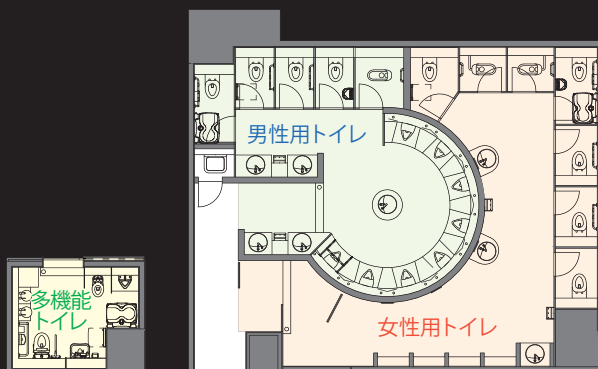
帆をなびかせ新たなボートレースへと出航する帆船をイメージした新スタンドがオープン。新スタンドはコンパクトで効率的な構造で、公園と隣接し市民の楽しみ場として様々な方が楽しめる施設となっている。トイレは清潔感があり、ゆったりとしたユニバーサルデザインで、パウダーコーナーも設置されている。

DATA

施主：大村市 大村市モーターボート競争事業管理者
設計：(全体設計)株式会社粹設計 (トイレ設計) 設計事務所ゴンドラ
施工：大成建設・吉川建設・岡山建設特定建設工事共同企業体
所在地：長崎県大村市玖島1-15-1
竣工：2015年3月

商品情報

- <一般トイレ>
洋風大便器+シャワートイレ : C-23PCA+CW-PB11M/F-NEC
小便器 : U-A51AP
和風便器 : C-852M
洗面器+自動水栓 : L-2848FCS+AM-200CV1
オートソープ : KF-24EM
ベビーキープ : KFA-12
- <多機能トイレ>
洋風大便器+シャワートイレ :
洗面器+自動水栓 :
手洗器 : AWL-71UAP(P)
オストメイト対応汚物流し : PTOM-C206LW
幼児用大便器+幼児用暖房便座 : C-P143S+CF-43DCK
幼児用小便器 : U-401R
ベビーキープ+ベビーシート : KFA-12+KFA-23
チェンジングボード : AC-CB-01



平面図

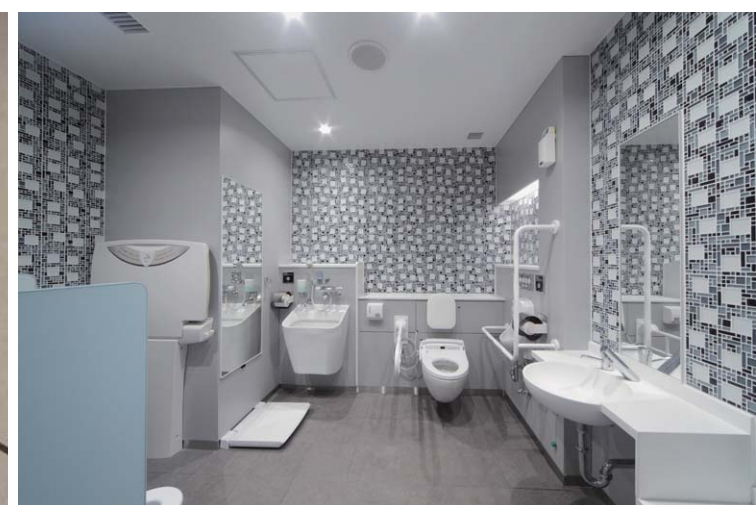
掲載内容及び写真・図版の無断転載はかたくお断りします。(許可なく転載・流用した場合、損害賠償が発生します。)

トイレ入り口まわり



色分けされた縦帯状のサインで男性用・女性用トイレがひと目で認識できる。

多機能トイレ



さまざまな色合いが混ざり合ったガラスモザイクを使用した、デザイン性が高く個性的な空間。オストメイト対応汚物流しの他、ベビーシートや幼児用便器なども設置することで、利用者を限定しない空間になるよう配慮されている。



男性用トイレ



えんじをアクセントに使った小便器エリアの壁は、緩やかな弧を描き印象的な雰囲気を演出。小便器は優れた環境性能を実現したセンサー一体形を採用。男性用トイレ内にもベビーキープを設置したブースを設け、子ども連れの男性も安心して利用できる。様々な利用者に配慮し和風便器を設置したブースは、安全確保の為に手すりを設置している。



女性用トイレ



鏡の効果によって生まれる明るさと奥行き、開放感が気持ちよい空間。独立型の洗面カウンターはベッセル式の丸型洗面器を採用し、意匠にマッチしている。洗面空間とは別に設けられたパウダーコーナーでは落ち着いて化粧直しや荷物の整理ができ、手荷物が置けるカウンター下の背板カラーが空間のアクセントにもなっている。



【その他】jir_hoka_se_1502a



女性用トイレ 内観

大村競艇場 / 1F第1投票所前トイレ

日本最南端で日本の競艇場の発祥の地
全面改装が行われリニューアルデビュー

帆をなびかせ新たなボートレースへと出航する帆船をイメージした新スタンドがオープン。新スタンドはコンパクトで効率的な構造で、公園と隣接し市民の楽しみ場として様々な方が楽しめる施設となっている。トイレは清潔感があり、ゆったりとしたユニバーサルデザインで、パウダーコーナーも設置されている。

DATA

施主：大村市 大村市モーターボート競争事業管理者
設計：(全体設計)株式会社粋設計 (トイレ設計) 設計事務所ゴンドラ
施工：大成建設・吉川建設・岡山建設特定建設工事共同企業体
所在地：長崎県大村市玖島1-15-1
竣工：2015年3月

商品情報

<一般トイレ>
洋風大便器+シャワートイレ : C-23PCA+CW-PB11M/F-NEC
小便器 : U-A51AP
和風便器 : C-852M
洗面器+自動水栓 : L-2848FCS+AM-200CV1
オートソープ : KF-24EM
ベビーキープ : KFA-12
チェンジングボード : AC-CB-01



平面図

掲載内容及び写真・図版の無断転載はかたくお断りします。(許可なく転載・流用した場合、損害賠償が発生します。)

トイレ入り口まわり



ゲーム中の人々の高揚感がさらに広がるよう、競艇の生む水しぶきの写真をあえて男性用トイレは赤、女性用トイレは黒に印刷し壁面に貼った。閉鎖空間になりがちなトイレも、通路に面する壁を一部半透明のパネルにすることで、直接的な視線をカットしながらも光を取り込み、人の気配を感じることができるようになっている。

男性用トイレ



黒を基調とした空間に赤を効果的に取り入れた室内。ベッセル式洗面器は独立性が高く、ハンドドライヤーの利用もスムーズ。小便器スペースの正面にはパネルを施し高級感を演出している。小便器はシンプル形状・壁掛式で衛生面の維持管理にも貢献。男性用トイレブース内にもベビーキープが設置され、お子様連れの方に配慮している。

女性用トイレ



洗面エリアの鏡は隣の視線が気にならず落ち着いて利用できる個別鏡を採用。カウンター下には手荷物が置けるように配慮している。チェンジングボードを設置した大便器ブースも設け、女性にとって充実した環境。様々な利用者に配慮し和風便器を設置したブースは、安全確保の為に手すりを設置している。

【その他】jir_hoka_se_1502b

株式会社 LIXIL



特別観覧席前 女性用トイレ 内観

大村競艇場 / 2Fビューイングデッキ前トイレ・特別観覧席前トイレ

日本最南端で日本の競艇場の発祥の地
全面改装が行われリニューアルデビュー

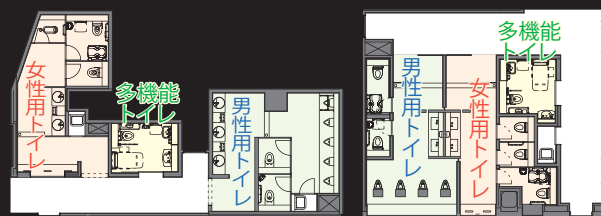
帆をなびかせ新たなボートレースへと出航する帆船をイメージした新スタンドがオープン。新スタンドはコンパクトで効率的な構造で、公園と隣接し市民の楽しみ場として様々な方が楽しめる施設となっている。トイレは清潔感があり、ゆったりとしたユニバーサルデザインで、パウダーコーナーも設置されている。

DATA

施主：大村市 大村市モーターボート競争事業管理者
設計：(全体設計)株式会社粋設計 (トイレ設計)設計事務所ゴンドラ
施工：大成建設・吉川建設・岡山建設特定建設工事共同企業体
所在地：長崎県大村市玖島1-15-1
竣工：2015年3月

商品情報

- <一般トイレ>
- 洋風大便器+シャワートイレ : C-23PCA+CW-PB11M/F-NEC
- 小便器 : U-A51AP
- ジェットボウル : L-C11A3
- 洗面器+自動水栓 : L-2848FCS+AM-200CV1
- オートソープ : KF-24EM
- ベビーキープ : KFA-12
- チェンジングボード : AC-CB-01
- <多機能トイレ>
- 洋風大便器+シャワートイレ : AWL-71UAP(P)
- 洗面器+自動水栓 : PTOM-C206LW
- 手洗器 : AWL-71UAP(P)
- オストメイト対応汚物流し : PTOM-C206LW
- ベビーキープ : KFA-12
- ユニバーサルシート : AC-US-01
- チェンジングボード : AC-CB-01



2Fビューイングデッキ前トイレ

特別観覧席前トイレ

平面図

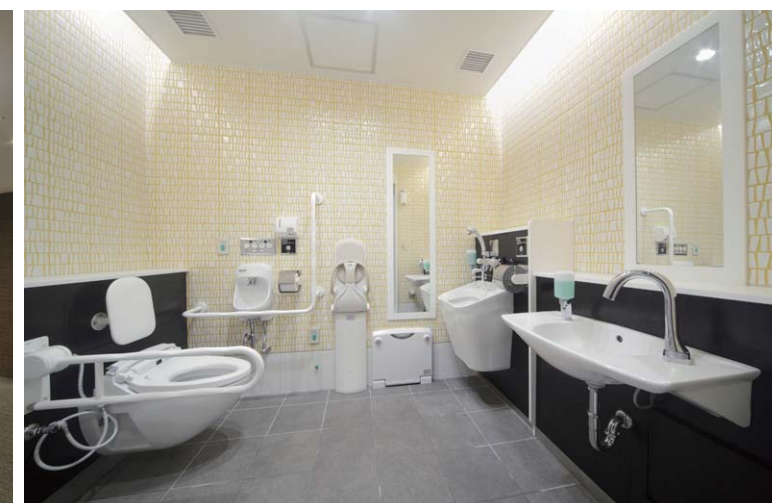
掲載内容及び写真・図版の無断転載はかたくお断りします。(許可なく転載・流用した場合、損害賠償が発生します。)

トイレ入り口まわり



(左:ビューイングデッキ前/右:特別観覧席前)通路に面する壁を半透明のパネルにすることで光を取り込み、視線はカットしながら人の気配を感じられるようになっている。

ビューイングデッキ前 多機能トイレ



黄色の壁に白いタイルが映える明るく華やかな空間。ベビーキープやオストメイト対応汚物流しも設置され、様々な方が使いやすいように配慮している。

ビューイングデッキ前 男性用トイレ



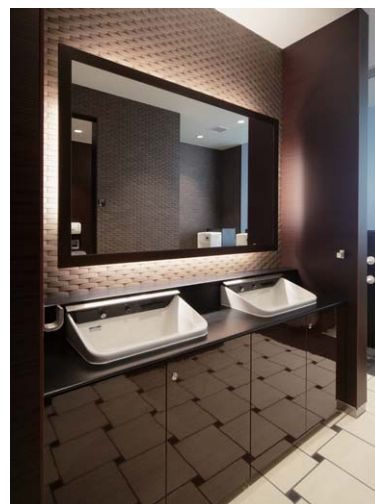
ビューイングデッキ前 女性用トイレ



ライニング部に設けられたフックも利便性の高いアクセサリ。

洗面カウンター下には手荷物が置けるように配慮。洗面空間とは別にパウダーコーナーが設けられ、落ち着いて化粧直しや荷物の整理をすることができる。ベビーキープとチェンジングボードを設置した大便器ブースも設け、女性にとって充実した環境。

特別観覧席前 男性用トイレ



特別観覧席前 女性用トイレ



自然光の入る明るい空間。洗面には手洗いから乾燥まで全自動の多機能洗面器ジェットボウルを採用。カウンターの水濡れを防ぎ、ドライな空間を保つことができる。

大きな窓からの自然の採光を取り込んだ明るいトイレ空間。シックな内装に白い機器類が映え、落ち着いた中にも清潔感が感じられる。

【その他】jir_hoka_se_1502c



男性用トイレ 内観

大村競艇場 / 2F第3投票所前トイレ

日本最南端で日本の競艇場の発祥の地
全面改装が行われリニューアルデビュー

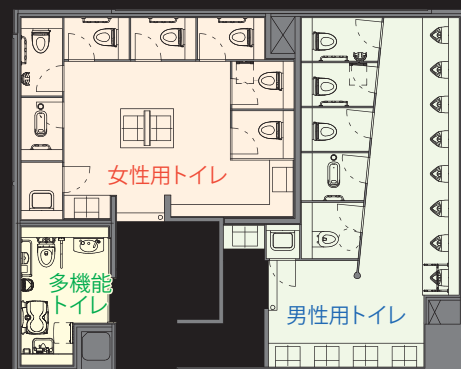
帆をなびかせ新たなボートレースへと出航する帆船をイメージした新スタンドがオープン。新スタンドはコンパクトで効率的な構造で、公園と隣接し市民の楽しみ場として様々な方が楽しめる施設となっている。トイレは清潔感があり、ゆったりとしたユニバーサルデザインで、パウダーコーナーも設置されている。

DATA

施主：大村市 大村市モーターボート競争事業管理者
設計：(全体設計)株式会社粋設計 (トイレ設計)設計事務所ゴンドラ
施工：大成建設・吉川建設・岡山建設特定建設工事共同企業体
所在地：長崎県大村市玖島1-15-1
竣工：2015年3月

商品情報

- <一般トイレ>
- 洋風大便器+シャワートイレ : C-23PCA+CW-PB11M/F-NEC
- 小便器 : U-A51AP
- 和風便器 : C-852M
- ジェットボウル : L-C11A3
- ベビーキープ : KFA-12
- <多機能トイレ>
- 洋風大便器+シャワートイレ :
- 洗面器+自動水栓 :
- 手洗器 : AWL-71UAP(P)
- オストメイト対応汚物流し : PTOM-C206LW
- ベビーキープ : KFA-12
- チェンジングボード : AC-CB-01



平面図

掲載内容及び写真・図版の無断転載はかたくお断りします。(許可なく転載・流用した場合、損害賠償が発生します。)

トイレ入り口まわり



女性用トイレの前にはパーテーションを設置し、通路から直接トイレ内部が見えないよう配慮。多機能トイレはゆとりのある引き戸で車椅子での出入りもスムーズ。

多機能トイレ



各種手すりに加え、ベビーキープやベビーシート、オストメイト対応汚物流しも設置することで、利用者を限定しない空間になるよう配慮されている。

男性用トイレ



小便器の正面には広告スペースを設け、情報の発信が可能。小便器はそれぞれにレースを連想させる番号がふられ、気分を高揚させる工夫が施されている。トイレブースは角度を付けて空間に広がりを持たせ、またチェンジングボードを設置した広めブースや和風便器を設置したブースを設けるなど、様々な利用者に配慮している。

女性用トイレ



パウダーコーナーは隔てのない大型鏡とカウンターで構成し、複数人でも利用できるように配慮。階段状にしたカウンターがリズムを作り、空間に動きを持たせている。洗面カウンターには手洗いから乾燥まで全自動の多機能洗面器ジェットボウルを採用。カウンターの水濡れを防ぎ、ドライな空間を保つことができる。

【その他】jir_hoka_se_1502d