



男性用トイレ 内観



女性用トイレ 内観

武蔵の里グラウンドゴルフ場

宮本武蔵の生誕地、美作の国・宮本村。武蔵の里のいこいの場

グラウンドゴルフ場にあるトイレを新設。木のぬくもりを感じられる佇まいは、入り口にベンチを設置し休憩スペースを設けている。断水時に1Lの洗浄水で汚物を流すことができるレジリエンストイレを採用し、断水時にも使い慣れたトイレを安心して使用することができる。



外観全景

DATA

施主：美作市
 設計：中谷建築設計室（岡山県美作市）
 施工：株式会社高元組
 所在地：岡山県美作市今岡754-1
 竣工：2020年3月

商品情報

<一般トイレ>
 大便器 : BC-P112SA・DT-PB150CH
 小便器 : U-406RU
 洗面器 : L-A955A2C
 <多機能トイレ>
 大便器 : BC-220SK・DT-K250
 シャフトトイレ : CW-PC12-NECK-UR
 洗面器 : L-365APR
 自動水栓 : AM-200CV1
 手すり(型式) : KF-H910AE60
 肘掛け手すり : KFC-274EU3



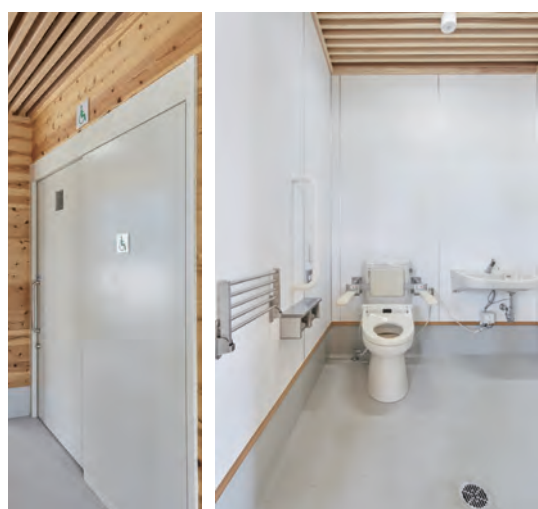
平面図

入り口まわり



男性用トイレ入口
 女性用トイレ入口
 木のナチュラルな表情をそのままに壁の色調も合わせたまとまりのあるトイレ入り口まわり。

多機能トイレ



車椅子利用者も快適に利用できるよう十分な広さを確保。動作をしっかりと支えることが出来る肘掛け手すりを設置している。

施設管理者様の声

美作市の旧大原町は宮本武蔵の生誕地であり、剣道が盛んに行われています。その会場となる、宮本武蔵顕彰武蔵武道館の隣接地に令和元年、武蔵の里グラウンドゴルフ場を整備しました。その休憩所にレジリエンストイレを採用しました。宮本武蔵顕彰武蔵武道館は災害時の避難場所であり、屋外に非常時でも使用ができるトイレがあるのは、市民の皆様にとって心強いものになると思います。

美作市スポーツ振興課
 前原正幸様

男性用トイレ



水じまいに優れた鉢形状の洗面器は、水はねにも配慮したハイバックガード付で手を洗いやすく掃除もしやすい。



小便器は清掃性に優れた壁掛け式を採用。大便器には断水時にも配慮したレジリエンストイレを採用しており、洗浄水量を平常時5Lから断水時1Lに切り替えることができる。



女性用トイレ



白を基調としたトイレ内は清潔感があり、通風・採光を兼ねた格子状の天井には木を使用。ぬくもりある空間になっている。



すっきりとシンプルなトイレ空間。災害時に隣接する武蔵武道館が避難所になった際でも、避難者は安心して屋内で使い慣れたトイレを使用できる。

