



1306号室 スーペリアツイン ドレッシングルーム 内観

ホテル ザ セレスティン銀座

銀座の歴史、伝統、文化、先進性を感じながら、心からくつろげる第2の我が家のようなホテル

滞在そのものが旅の目的となる destinations 型ホテル。タイル張り的高级感あるラグジュアリーな浴室は、全ての客室でオーバーヘッドシャワーとバスタブを採用し、国内のお客さまには自宅のように寛げる空間として、海外からのお客さまには日本の風呂文化が体験できる空間に設えている。

DATA

施主：株式会社SuSuMu
 設計：株式会社日建設計
 施工：工新建設株式会社
 所在地：東京都中央区銀座8-4-22
 竣工：2017年6月

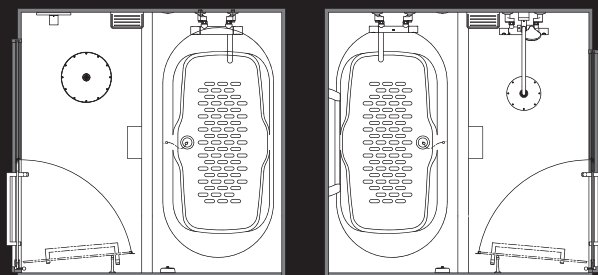
商品情報

<1309号室 セレスティンデラックス>

バスルーム : BZW-1616TA7
 大便器 : (便器部) BC-J21MS
 (機能部) DV-J213M-R2E-Z1

<1306号室 スーペリアツイン>

バスルーム : BZW-1616TA7
 大便器 : (便器部) BC-J21MS
 (機能部) DV-J213M-R2E-Z1



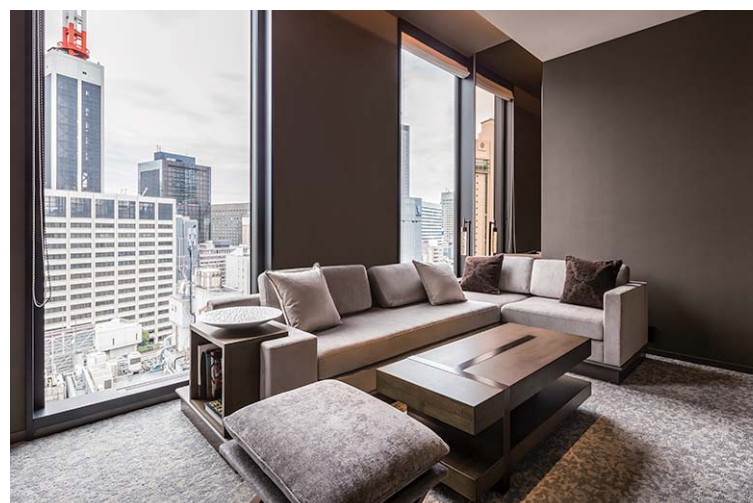
1309号室

1306号室

平面図

掲載内容及び写真・図版の無断転載はかたくお断りします。(許可なく転載・流用した場合、損害賠償が発生します。)

1309号室 セレスティンデラックス



リビングルーム

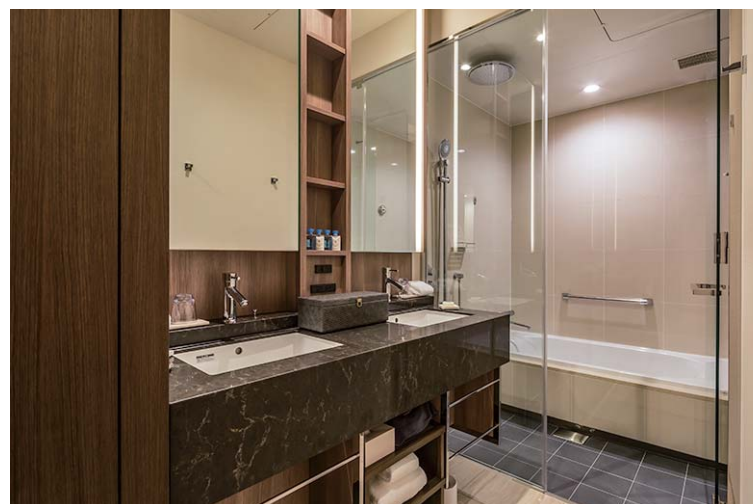


デスク



ベッドルーム

1309号室 セレスティンデラックス



ドレッシングルーム



浴室



トイレ

1306号室 スーペリアツイン



浴室



浴室



トイレ



207号室 アクセシブル 浴室 内観

1307号室 スーペリアダブル



客室

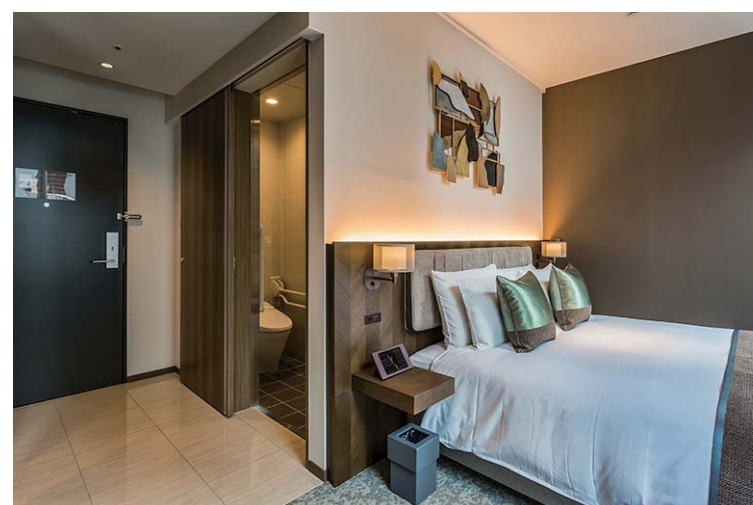


デスク



ドレッシングルーム

207号室 アクセシブル



客室



シャワー



トイレ

ホテル ザ セレスティン 銀座

銀座の歴史、伝統、文化、先進性を感じながら、心からくつろげる第2の我が家のようなホテル

滞在そのものが旅の目的となる destinations 型ホテル。タイル張り的高级感あるラグジュアリーな浴室は、全ての客室でオーバーヘッドシャワーとバスタブを採用し、国内のお客さまには自宅のように寛げる空間として、海外からのお客さまには日本の風呂文化が体験できる空間に設けている。

DATA

施主：株式会社SuSuMu
 設計：株式会社日建設計
 施工：工新建設株式会社
 所在地：東京都中央区銀座8-4-22
 竣工：2017年6月

商品情報

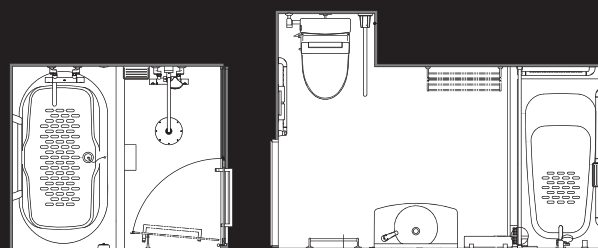
<1307号室 スーペリアダブル>
 バスルーム
 大便器
 : BZW-1416TA7
 : (便器部) BC-J21MS
 (機能部) DV-J213M-R2E-Z1

<207号室 アクセシブル>
 バスルーム
 : BLCF-194TA7ケイ
 <1F 共用 一般トイレ>
 大便器
 : (便器部) BC-K21S
 (機能部) DV-K213HF

<1F 共用 多機能トイレ>
 多機能トイレパック
 ベビーシート
 : KFA-23



外観全景



1307号室

207号室

平面図

掲載内容及び写真・図版の無断転載はかたくお断りします。(許可なく転載・流用した場合、損害賠償が発生します。)

1F 共用トイレ



トイレ入り口まわり



男性用トイレ



多機能トイレ