



807号室 浴室内観

ザ・キタノホテル 東京

／ 8F プレミアムAフロア

50余年愛された「北野アームス」を改築し、新たにオープンしたラグジュアリーブティックホテル

千代田区平河町に建つ、「未来のおもてなし」をコンセプトに新しい東京の美しさをデザインすることを目指したホテル。スイートルームは回遊性のあるプランで様々なシーンに対応でき、花崗岩を配したTV付きのバスルームからは、外の景色を眺めることができる。



メインエントランス

DATA

施主：北野合同建物株式会社
 設計：株式会社竹中工務店
 施工：株式会社竹中工務店
 所在地：東京都千代田区平河町2-16-15
 竣工：2019年3月

商品情報

<807号室 キタノシグネチャースイートスプリング(春)>
 バスルーム : BP-1620MMトク
 <805号室 キタノシーズンアルスイートウィンター(冬)>
 バスルーム : BP-1616MMトク

平面図

掲載内容及び写真・図版の無断転載はかたくお断りします。(許可なく転載・流用した場合、損害賠償が発生します。)

807号室 キタノシグネチャースイートスプリング(春)



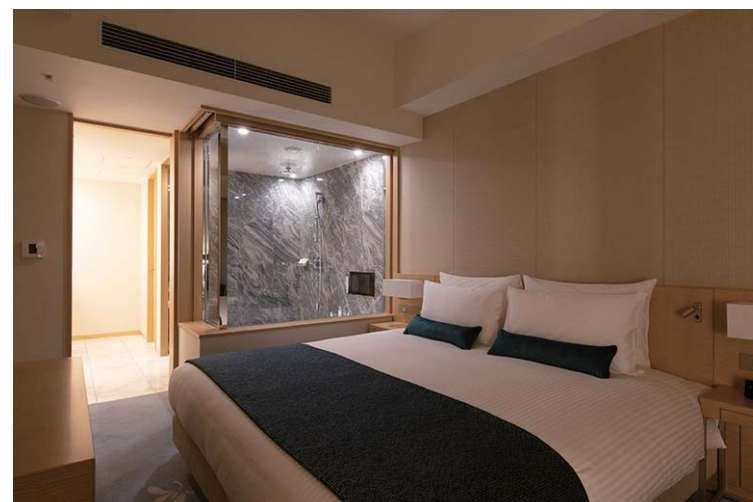
浴室

エプロン(御影石張り)



客室内観

805号室 キタノシーズンアルスイートウィンター(冬)



客室内観



客室から見た浴室



浴室入り口



浴室



浴室から見た客室



オーバーヘッドシャワー



301号室 浴室内観

ザ・キタノホテル 東京

／ 3～7F スタンダードフロア・共用部

50余年愛された「北野アームス」を改築し、新たにオープンしたラグジュアリーブティックホテル

千代田区平河町に建つ、新しい東京の美しさをデザインすることを旨としたホテル。コーナーデラックスルームはオープンな洗面カウンターが開放的で、浴室にはレインシャワーを完備。通路幅を確保したユニバーサルルームも水まわりの設えは他の客室と同質とし、入り口が大きく開くよう配慮している。



竹林のアトリウム

DATA

施主：北野合同建物株式会社
 設計：株式会社竹中工務店
 施工：株式会社竹中工務店
 所在地：東京都千代田区平河町2-16-15
 竣工：2019年3月

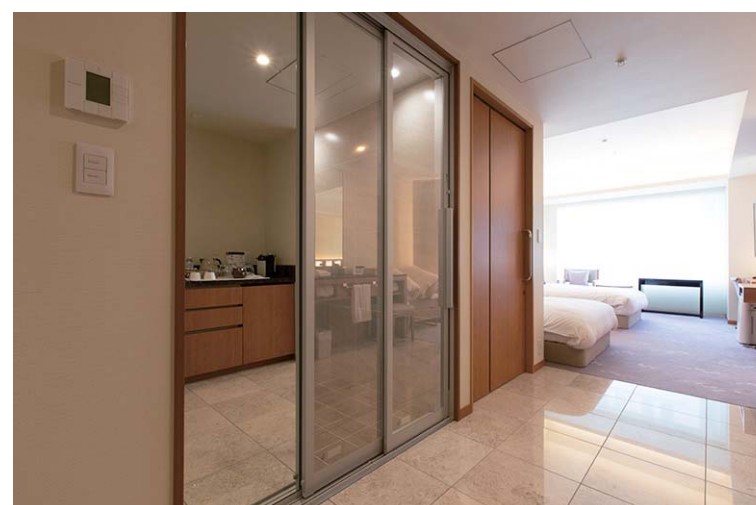
商品情報

<301号室 ユニバーサルルーム>
 バスルーム : BZW-1620TAトク
 <706号室 コーナーデラックスルーム>
 バスルーム : BZW-1616TAトク

平面図

掲載内容及び写真・図版の無断転載はかたくお断りします。(許可なく転載・流用した場合、損害賠償が発生します。)

301号室 ユニバーサルルーム



客室内観



浴室入り口



トイレ入り口

706号室 コーナーデラックスルーム



客室内観

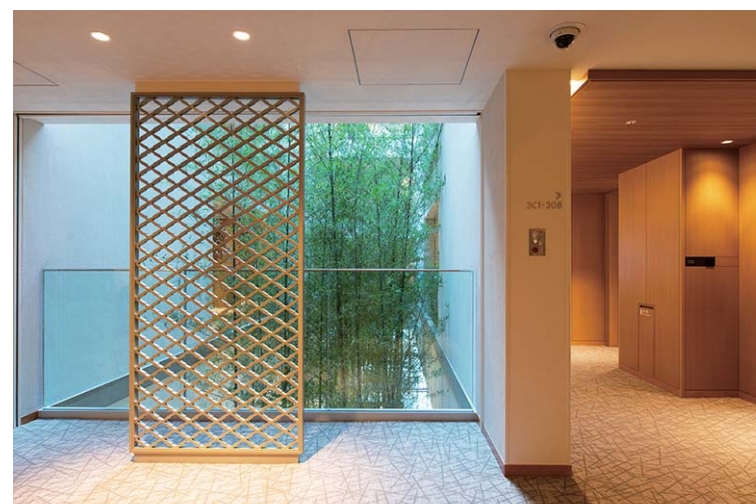


洗面カウンター・水まわり入り口



浴室

共用部



吹き抜け・廊下



レセプション

【宿泊施設】jir_hot_jy_1901b