



305号室 浴室 内観

1225号室 浴室 内観

西鉄ホテル クルーム 名古屋

名古屋随一の繁華街で、「旅先の家」となる寛ぎ、旅先の地としての喜びを提供するホテル

より充実した旅の時間を過ごせるように、安らぎと寛ぎを提供し、また新たな発見と喜びを感じられるホテル。旅行など複数名での宿泊に対応し、洗面は客室内に設置。バリアフリータイプの客室には、3つの機能シャワーで心地よく温まり質の高い入浴を実現するアクアネオを設置している。

DATA

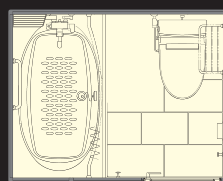
施主：西日本鉄道株式会社
 設計：株式会社久米設計本社
 施工：株式会社奥村組 名古屋支店
 所在地：愛知県名古屋市中区錦3-4-3
 竣工：2019年1月

商品情報

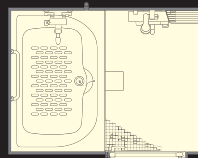
<1225号室 コンフォートダブル>
 ユニットバスルーム : BCP-1418TBDA+LR
 <1205号室 コンフォートツイン>
 ユニットバスルームソレオ : BZW-1216LBE+LR
 <305号室 ユニバーサルルーム>
 シャワーユニット : SPB-1522SBHAトク+RL



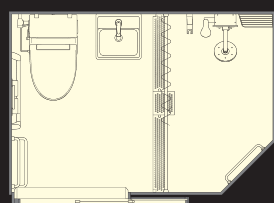
外観全景



BCP-1418TBDA



BZW-1216LBE



SPB-1522SBHAトク

平面図

※図面はRL仕様

掲載内容及び写真・図版の無断転載はかたくお断りします。(許可なく転載・流用した場合、損害賠償が発生します。)

305号室

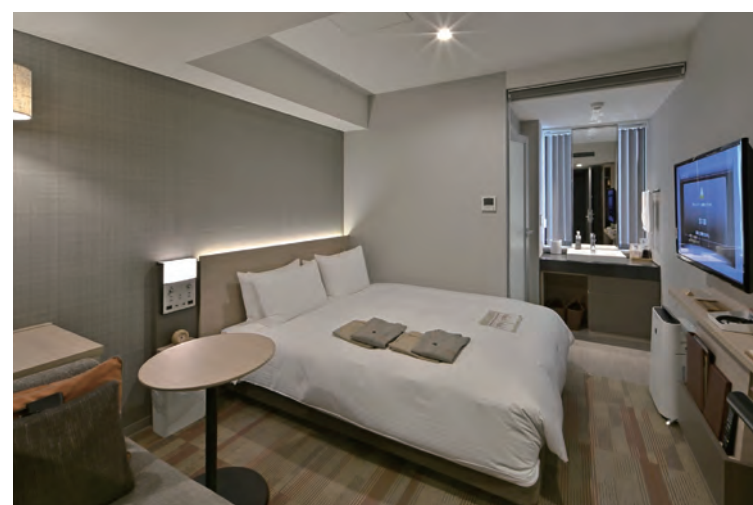


浴室入り口まわり



浴室

1225号室



客室



浴室

1205号室



浴室入り口まわり



浴室

内観



ロビー