



浴場全景

## たむらの郷 さくらの湯

豊かな自然を五感で感じる郷。四季の移ろいや片曾根山を眺め、大滝根川のせせらぎを聞く癒しの湯屋。

田村富士として名高い片曾根山のふもと 大滝根川のほとり 自然豊かな田村の地にたたずむくつるぎの湯屋。日常を忘れる癒しの時間をゆったりと過ごせる内風呂の浴場。使用した内装壁タイルは様々なパターン張りが楽しめる魅力的な形状。モノトーン3色の組合せによるデザインを施し、大浴場内を豊かで華やか空間に演出している。



外観全景

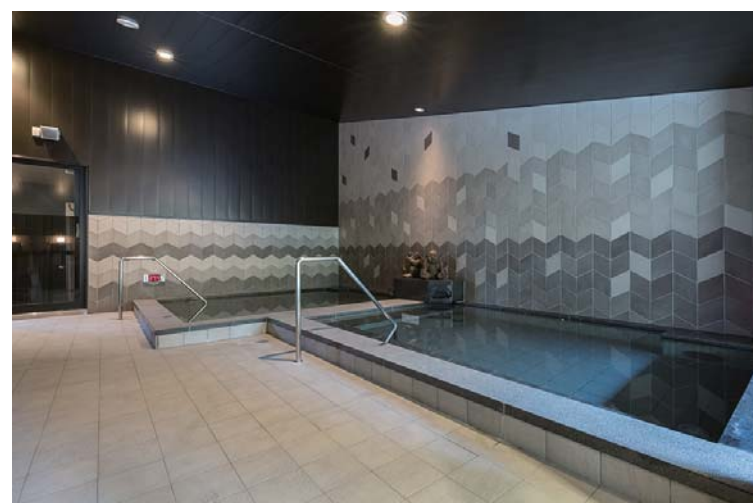
### DATA

主：株式会社シーワン  
 計：株式会社レーモンド設計事務所  
 工：株式会社鈴船建設  
 所在地：福島県田村市船引町船引字馬場川原20-9  
 工：2019年5月

### 商品情報

内装壁タイル：IPF-R/RHM-1,2,3【ロンパス】  
 内装床タイル：IFT-200/QZ-34【サーモタイル クォーツ】  
 ：IFT-200/ST-32N【サーモタイル スレートII】  
 ：YM-155/J-7【ブレイン50】

### 内観



浴場全景

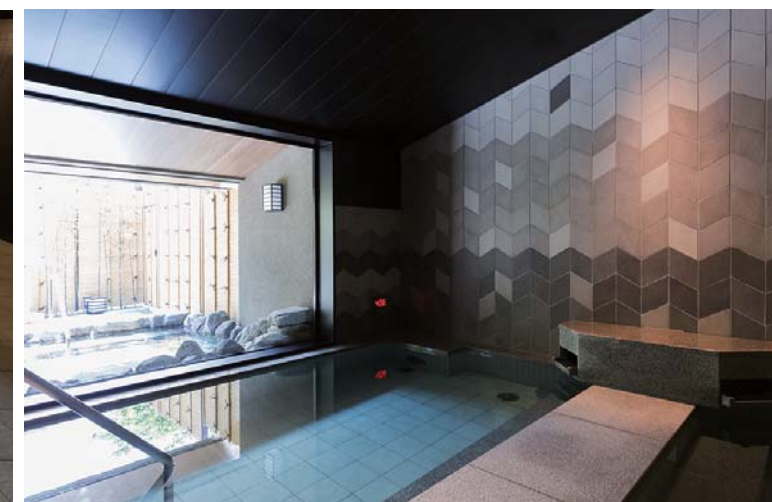


洗い場全景

### 内観



洗い場床面



浴槽

### ディテール



内装壁面



内装床面

