



登録有形文化財の食堂棟と接続されたカスケードウイング外観

富士屋ホテル

1878年創業、箱根のクラシックホテル。歴史を重ねた趣を維持し、新たにリニューアルオープン。

唯一無二の歴史に新たな価値を与え、後世に引継ぐため、文化財保存と安全性確保、機能性・快適性の向上を目指して改修。外装タイルが施されたのは、登録有形文化財の食堂棟と接続された新築のカスケードウイング。タイルの形状は片リブ+台形断面として、深い陰影を表現できるものとし、さらにその表情は窯変の釉薬によってタイル1枚1枚異なる焼きムラのある質感を追求し外壁面として深味のある印象をつくりだしています。



外観全景

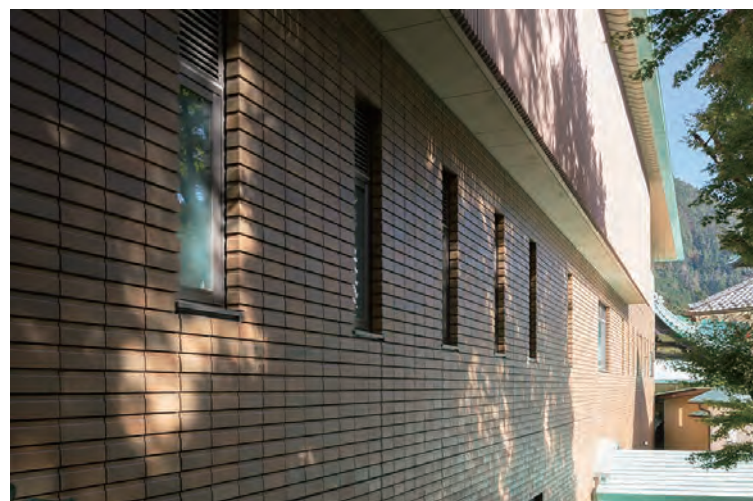
DATA

施主：富士屋ホテル株式会社
 設計：株式会社石本建築事務所
 施工：鹿島建設株式会社
 タイル施工：不二窯業株式会社
 所在地：神奈川県足柄下郡箱根町宮ノ下359
 竣工：2020年6月

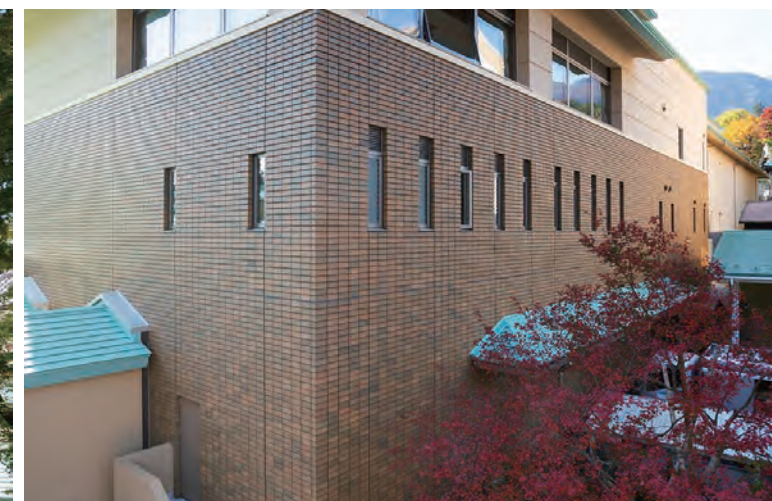
商品情報

外装壁タイル：FT-11/227×90 T13+10/OM4999-25
 FT-11/240×90 T=13+10/OM4999-25
 FT-11/227×60 T=13/OM4999-25

外観



外装壁面南面



外装壁面北面

外観



外装壁北面



外装3階南面

ディテール



外装壁面タイルディテール



外装壁面タイルディテール



フォレスト・ウイング5F客室内観

富士屋ホテル

1878年創業、箱根のクラシックホテル歴史を重ねた趣を維持し、新たにリニューアルオープン

花御殿と西洋館の客室の水廻りには、天然石のクウォーツサイトを思わせる意匠にて冬場足裏の冷たさを感じにくい機能を持った床タイルを採用しています。特別なプレミアムスイートの内装壁には、窯変で和のイメージを合わせ持つ趣のある表情のタイルが屋外の浴室壁にまた内壁のインテリアとして採用されています。また、室内には、調湿機能を持った快適に過ごせる“エコカラットプラス”、シャワールーム壁にはスタイリッシュなイメージを連想させる光沢の異なる二種類のボーダータイルをミックスさせて使用しました。地下一階の共用施設のプール床にはすべりに配慮した安全性の高いタイルを白系黒系の2色を市松模様デザインしました。



本館正面外観

DATA

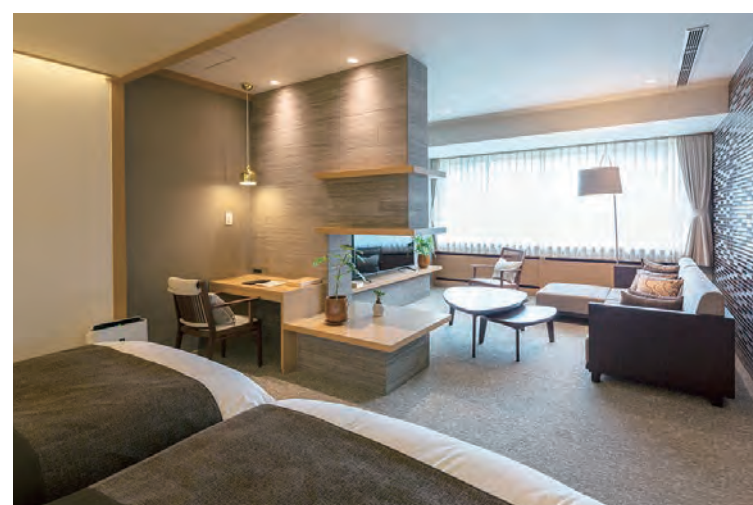
施主：富士屋ホテル株式会社
 設計：株式会社石本建築事務所
 施工：鹿島建設株式会社
 タイル施工：株式会社石上タイル商店
 所在地：神奈川県足柄下郡箱根町宮ノ下359
 竣工：2020年6月

商品情報

内装壁タイル：IM-50P1/NY1H インテリアモザイクニュアンス（花御殿B1Fプール）
 内装床タイル：ADG-100NET/201:214 市松張アコルティG（花御殿B1Fプール）
 ：IFT-300/QZ-32 サーマタイル クォーツ（西洋館1F 15号室、花御殿1F 158号室）浴室
 内装機能建材：ECP-630/TVT3 エコカラットプラス ネオトラバーチン（フォレスト・ウイング5F 503号室）客室：
 内装壁タイル HAL-35/SAR-3 彩琳（フォレスト・ウイング5F 503号室）客室
 ：IM-1520P!/LUG-1 インテリアモザイク ルンゴ（フォレスト・ウイング5F 503号室）シャワールーム

掲載内容及び写真・図版の無断転載はかたくお断りします。（許可なく転載・流用した場合、損害賠償が発生します。）

内観



フォレスト・ウイング5F客室内装

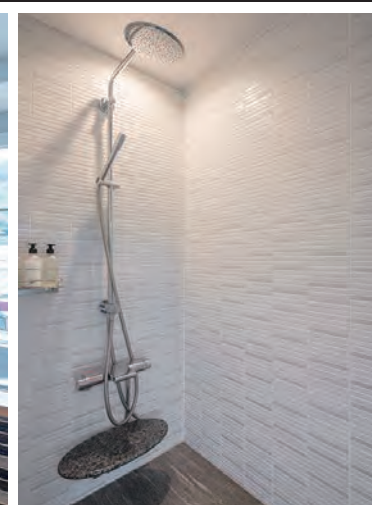


フォレスト・ウイング5F客室屋外浴室

内観



フォレスト・ウイング5F客室内装

フォレスト・ウイング5F
客室シャワールーム

西洋館1F客室浴室

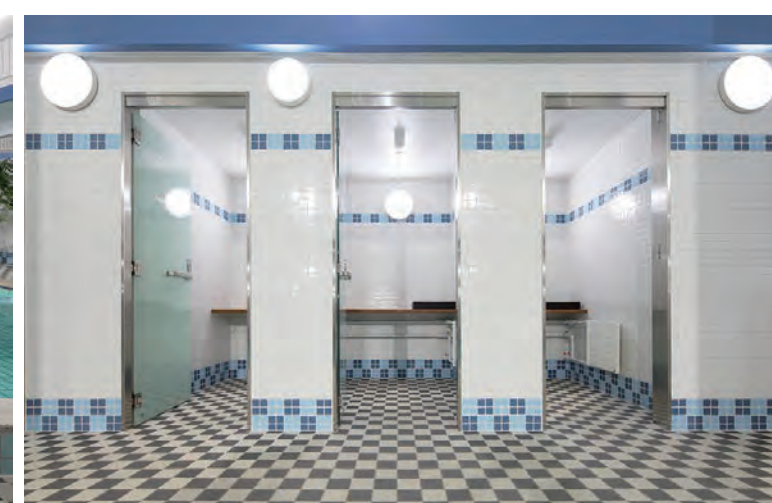


花御殿1F客室浴室

内観



花御殿B1F屋内プール



花御殿B1F屋内プール