



ファサード

愛正会記念 茨城福祉医療センター / 外観

茨城県の医療と福祉の向上に取り組むべく
オープン of 病院新施設。

135床を有する病院と同時にこどもの福祉医療機能を兼ね備えた新施設は、地域、住民、そこに働く人を含めたすべての人々のため心のこもった施設を目指しています。ファサードにはやわらかな土の素材感や繊細で優しいボーダータイル、埋め込み目地など様々な意匠性の高いタイルを採用。多彩な表情で人々を迎え入れます。

DATA

施主 : 医療福祉法人 愛正会
設計 : 株式会社戸頃建築設計事務所
施工 : 日立土木株式会社
竣工 : 2014年3月
所在地 : 茨城県水戸市元吉田町1872-1

商品情報

外装壁タイル : CLY-2TN/15
: HAL-25B/SAI-4
: ATL-355S/1
ATL-355S/6

外装床タイル : IPF-GRL-3



外観

外観



2階外装壁



1階外装壁

外観



サブエントランス外観



建物中景



建物中景

ディテール



サブエントランス(時間外入口側)壁床面タイル



外装壁タイルディテール



サブエントランスタイルディテール



3F男女トイレ・多目的トイレ入口

愛正会記念 茨城福祉医療センター / トイレ・浴室

デザイン性はもとより、その機能性にも拘った病院新施設。

各トイレには、調湿機能性タイルとモザイクタイルを多数採用、男女の識別は明確な色分けにより解り易く、また浴室は色鮮やかな同一種類のタイルにより共に華やかに彩られます。

DATA

- 施主 : 医療福祉法人 愛正会
- 設計 : 株式会社戸頃建築設計事務所
- 施工 : 日立土木株式会社
- 竣工 : 2014年3月
- 所在地 : 茨城県水戸市元吉田町1872-1

商品情報

- トイレ内装壁タイル : ECOL-303/ASPN1
: ECOL-303/NU1, 4
: ECOL-3031/NU4(R)
: ECO-303/SPN1
: ECO-30NET/M3, 4
: FDKC-200/JAM23
: IM-15P1/SME2, 6
: IM-25P1/NY32
: IM-25P1/SHB12H, 13H
- トイレ内装床タイル : CIM-300T/1N
- 浴室内装壁タイル : LC-200/2, 7, 9
: LC-100NET/4, 7
: CM-200/2, 6
- 浴室内装床タイル : IFT-200/QZ-31, 33
: IFT-1060/CS-32



外観

掲載内容及び写真・図版の無断転載はかたくお断りします。(許可なく転載・流用した場合、損害賠償が発生します。)

内観



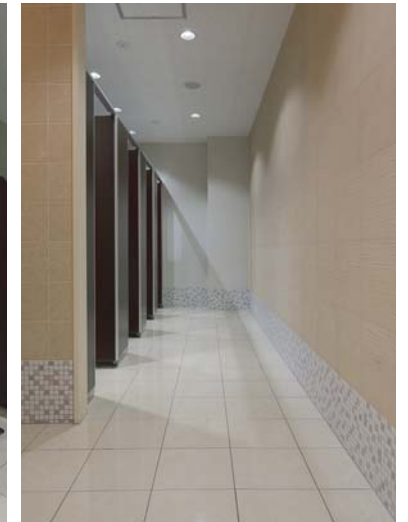
1階男女トイレ入口



1階男女トイレ入口(内側)



1階男子トイレ



1階女子トイレ

内観



3階男子トイレ入口・多目的トイレ



3階男子トイレ



3階女子トイレ入口・多目的トイレ



3階女子トイレ

内観・ディテール



浴室内装壁・床タイル



3階男子/多目的トイレ壁・床ディテール



3階女子/多目的トイレ壁・床ディテール



1階男女トイレ壁・床タイルディテール



エントランスホール

愛正会記念 茨城福祉医療センター / 内観

安心・安全の医療と充実したリハビリで地域支援の充実・強化に努める病院新施設。

こどもの福祉施設でもある病院新施設は、利用者の家族を含めた地域支援の充実・強化に努めています。明るく開放的なエントランスホールには、外装壁に合わせたテッセラ面のタイル支柱、ライムストーン調床タイル、その一部や巾木部分にモザイクタイルをあしらうなど、随所に拘りが感じられます。デイルーム壁面には調湿機能性タイルが採用されています。

DATA

施主 : 医療福祉法人 愛正会
 設計 : 株式会社戸頃建築設計事務所
 施工 : 日立土木株式会社
 竣工 : 2014年3月
 所在地 : 茨城県水戸市元吉田町1872-1

商品情報

内装壁タイル : CLY-2TN/15
 : DCF-30B/GYM-2
 : ECO-250/B3
 : IM-15P1/SME3

内装床タイル : IPF-300/AST-12
 : IPF-300/AST-14
 : IM-15P1/SME8



外観

内観



エントランスホール/ロビー



サブエントランス

内観



1階デイルーム



2階デイルーム

ディテール



エントランスホール支柱タイルディテール



エントランス床面タイルディテール



ロビー床面タイルディテール



デイルーム壁装面タイルディテール