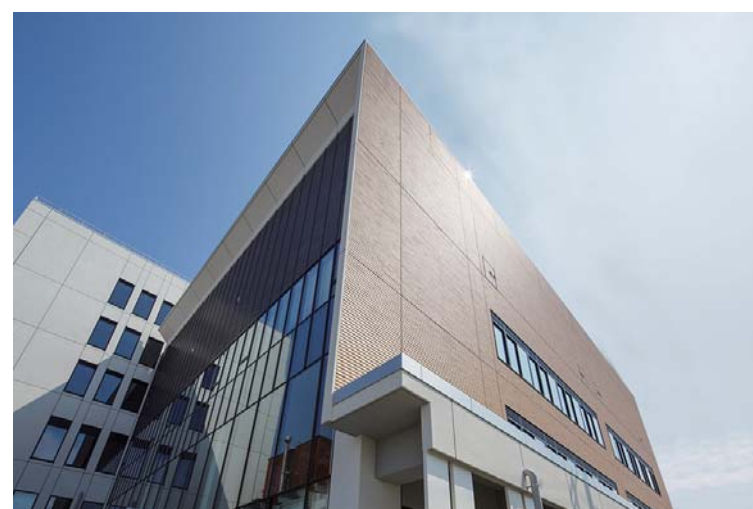
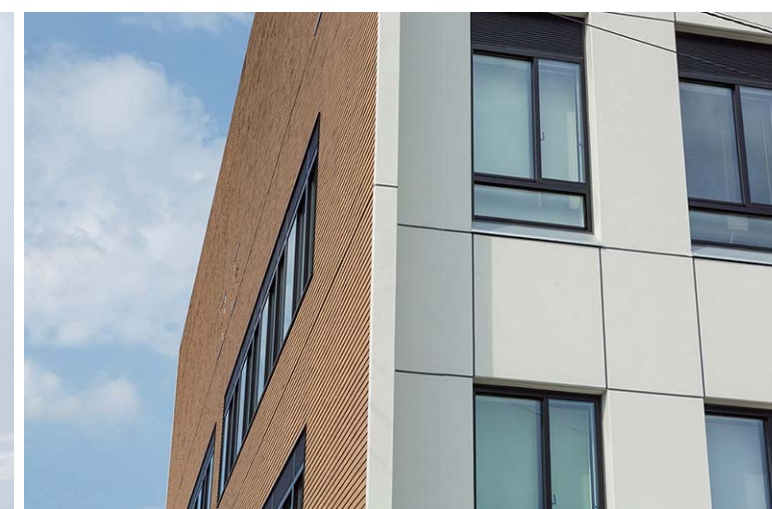


## 外観

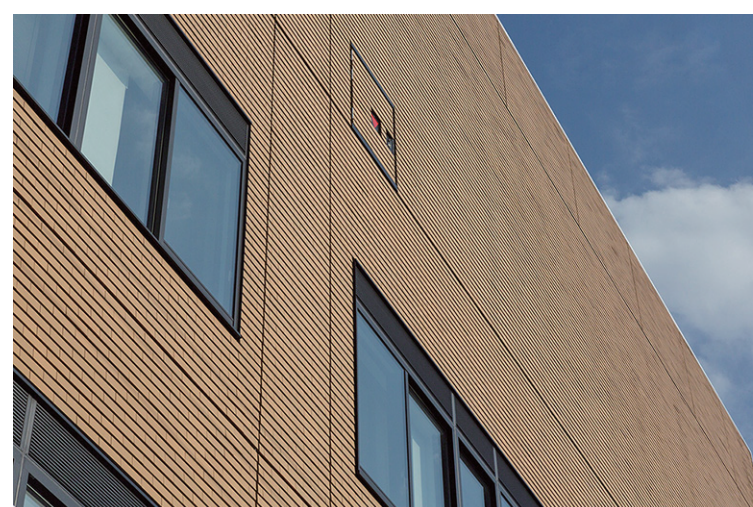


北西側外観

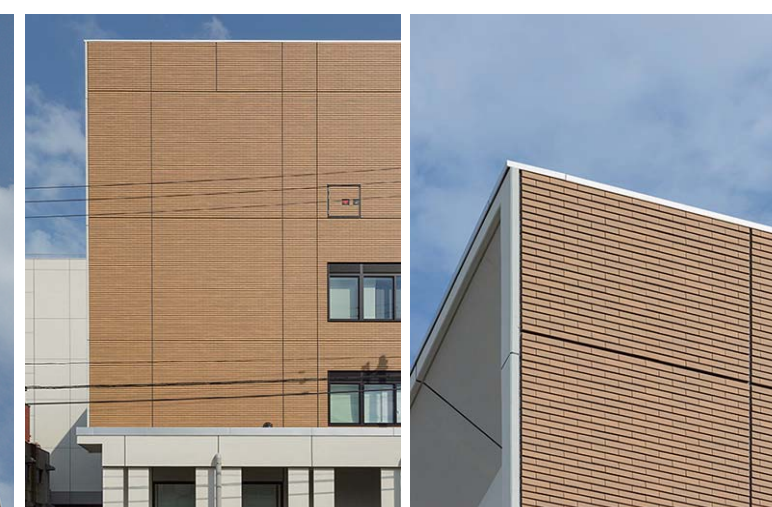


南西側外観見上げ

## 外観



北西側外装壁面



西側外装壁面

## 新潟県立十日町病院

地域医療機関連携のもと、二次医療を担う、幅広い診療機能を備えた、地域の中核となる病院

外壁は、専用金具を使用した独自の乾式工法を採用。施工効率を上げ、美しい下見板張風の外壁仕上げによる建物。タイルの下部には深い陰影が出て、素材感を高め、壁面の奥行き感を演出。自然な風合いを持った明るいブラウン系のタイルは他の金属との対比も効果的に狙っています。

## DATA

発注者：新潟県  
 設計・監理：山下設計・ワシツ設計 設計共同体  
 監理：新潟県土木部都市局営繕課  
 施工：熊谷・水倉・協和特定共同企業体(建築工事)  
 タイル施工：1次施工 株式会社朝倉 2次施工 不二窯業株式会社  
 所在地：新潟県十日町市高山32-9他  
 竣工：2016年3月(一期工事)

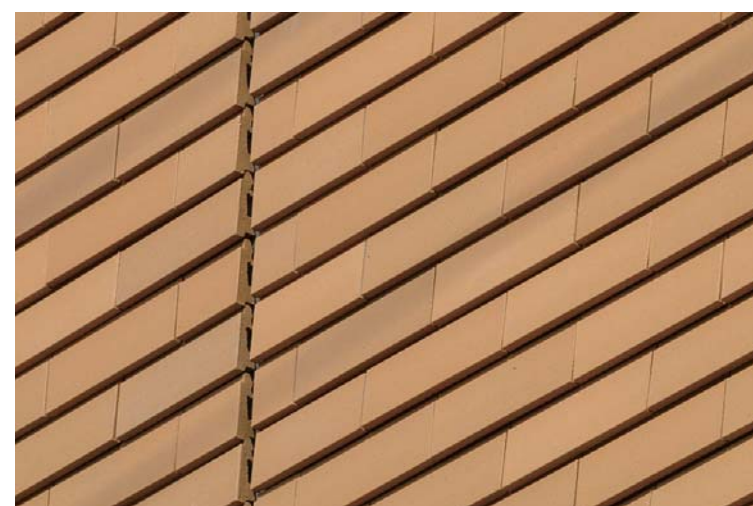
## 商品情報

外装壁タイル :FC-11/238×94/Y150622101 T18~27  
 カーニバル工法



外観

## ディテール



外装壁面タイルディテール



外装壁面タイルディテール