



医療法人社団紺整会 船橋整形外科クリニック

一般整形外科・リハビリテーション、スポーツリハビリテーションを更に発展させる為の新しい施設

建物外観低層部に焼きムラのある還元焼成によるタイルを使用。ラフ面で色幅のあるタイルはランダムな凹凸の陰影があり、格調高く重厚感がある。タイルによりコーナー部を美しく納め、濃色部分にはやきものらしいタイルの虹彩現象が出ている。敢えてページュの目地材などを使用し、現代的な建物の屋根の屋根のデザインとの対比が特徴的である。

DATA

施主 : 医療法人社団紺整会 船橋整形外科病院
 設計 : 株式会社日建設計
 施工 : 戸田建設株式会社
 所在地 : 千葉県船橋市飯山満町1-824
 竣工 : 2017年3月



外観

商品情報

外装壁タイル : HAL-30B/GLD-6

外観



南西側全景

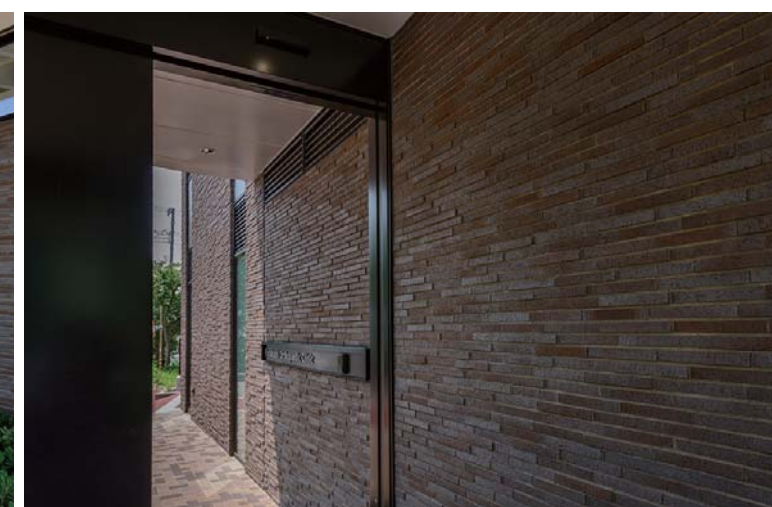


東側中景

外観・内観



エントランス外装壁面

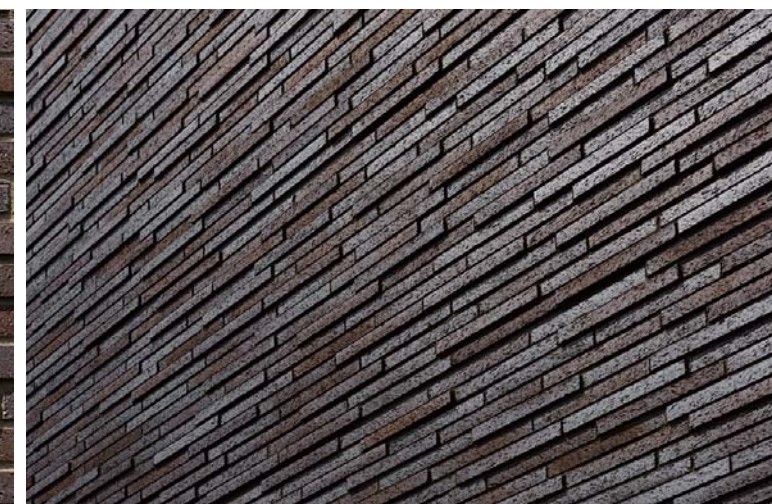


玄関入口内装壁面

ディテール



外装壁面タイルディテール



外装壁面タイルディテール