



外観

## (一財)日本健康管理協会 新宿健診プラザ

快適に健康診断など受診できる最新設備を導入した予防医療の充実を図る健診専門の新しい施設

建物開口部に焼きムラのある還元焼成によるテラコッタルーバーを採用。南面開口部のルーバーの間隔はランダムに配置し、遮光性とデザイン性に配慮した趣のあるファサードを演出。夜間は昼間の様相と異なり、内部照明の光が外側に漏れて、建物全体が照明器具の様に美しい。



外観

### DATA

施主 : (一財)日本健康管理協会  
 設計 : 株式会社久米設計  
 施工 : 松井建設株式会社  
 所在地 : 東京都新宿区歌舞伎町2-3-18  
 竣工 : 2017年10月

### 商品情報

外装壁テラコッタルーバー : TL-60×80×L1800/9特、TL-60×80×L2000/9特

### 外観



北東側全景

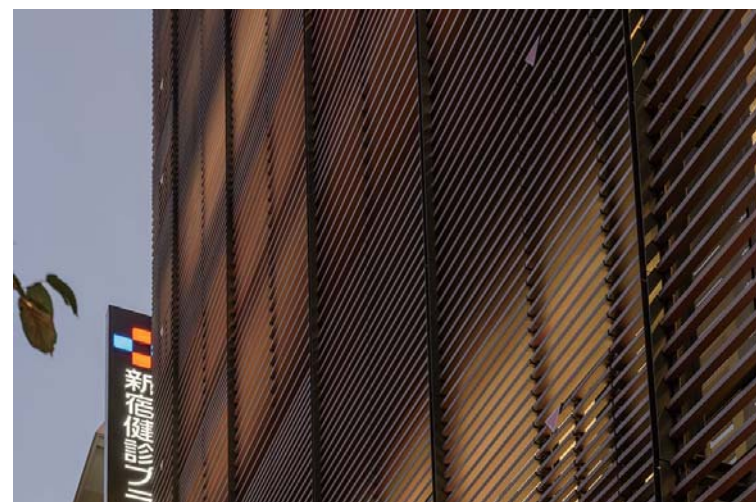


東側全景



東側中景

### 外観



開口部外装壁面

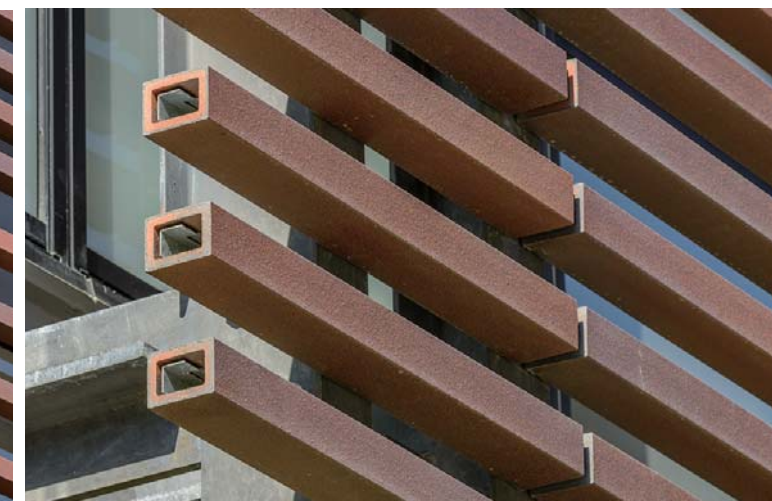


開口部外装壁面

### ディテール



外装壁面テラコッタルーバーディテール



外装壁面テラコッタルーバーディテール