



## 鳥取県立中央病院

### 落ち着きと温かみのある施設づくりで 県民を優しく迎え入れる病院

全体は既存建物や周辺建物と同じ色調をベースカラーにしたデザインとなっており、病院まわりの環境とも穏やかに調和している。また、外装壁面はレンガ調の二丁掛タイルが変形フランス張りで施工され、土ものの味わいと風合いが自然な印象を与えている。外装床面には、ライムストーンを思わせる柔らかな風合いの上品なタイルを採用。明るい印象と広がりのある空間に。



外観全景

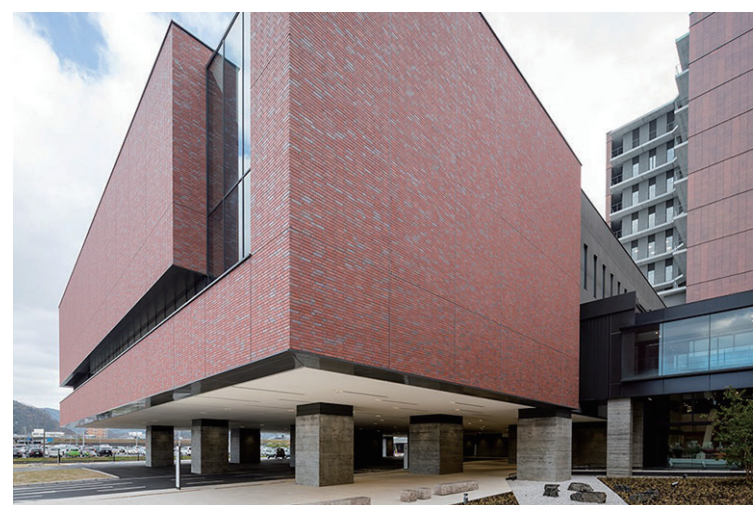
#### DATA

施主：鳥取県  
 設計：株式会社日建設計  
 施工：清水建設株式会社  
 所在地：鳥取県鳥取市東町1-220  
 竣工：2018年12月

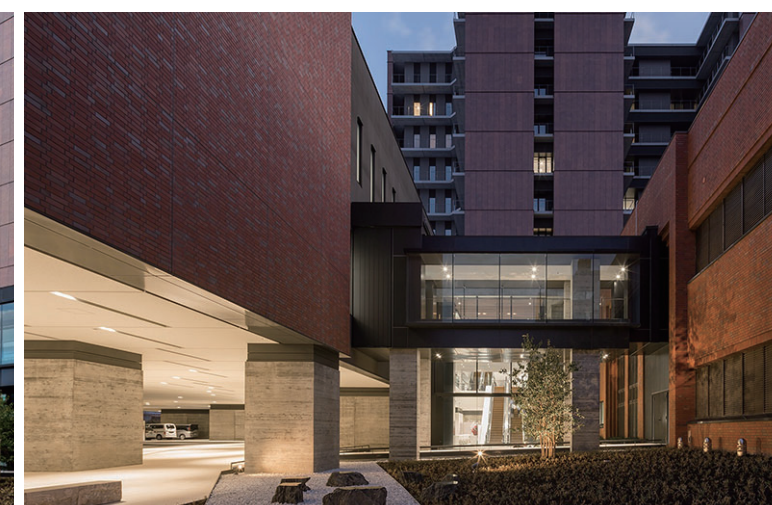
#### 商品情報

外装壁タイル：FC-2/Y170525101+セツヤクウラアジ  
 ：FC-2/Y170525102+セツヤクウラアジ  
 外装床タイル：GENESY BI-60BCR-N

#### 外観



中庭外装壁

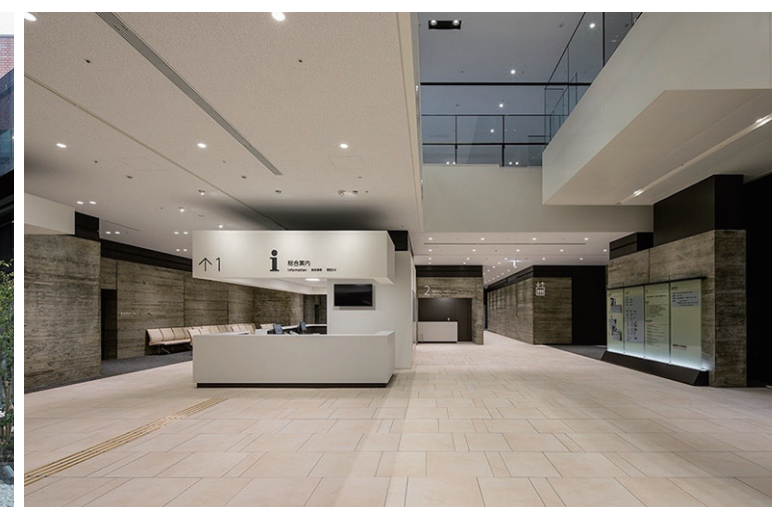


中庭外装壁(夜景)

#### 内観

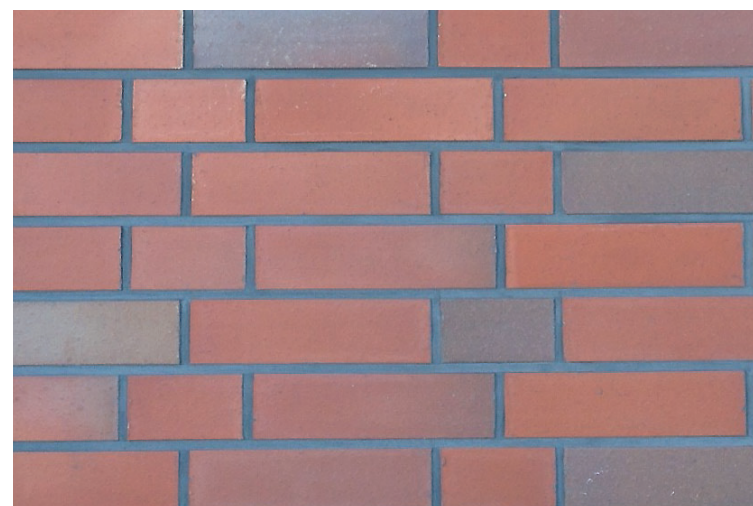


外装(内部より)・内装床



1階総合案内全景

#### ディテール



外装壁タイルディテール



外装床タイルディテール