



外観

小牧市民病院

救命救急センター設置の3次救急病院であり災害拠点病院としての役割と地域医療の質的向上を目指す。

「診療棟」と「管理棟」、既存緩和ケア棟、健診センター棟等も含め「病院機能」の全建物を渡廊下で接続する事で有機的な運用を可能にしている。外来エリアでは、3層吹き抜けの周囲に各科診察・処置室を配置して患者の移動負担を軽減した。両翼を拡げた形の病棟は全てのベッドに自然光を導き、多床室(4床・2床)は個室感の高い病室としている。高層階は清潔感のある白、低層階は暖かみのあるアースカラーでデザインされている。



外観全景

DATA

施主：小牧市民病院事業管理者
 設計：株式会社梓設計
 施工：鹿島建設株式会社
 所在地：愛知県小牧市常普請1-20
 竣工：2019年1月

商品情報

外装壁タイル：COM-355Z/Z-0/S177Z-T8004M
 外装床タイル：IPF-600/QTP-4(クォーツプレート)

外観

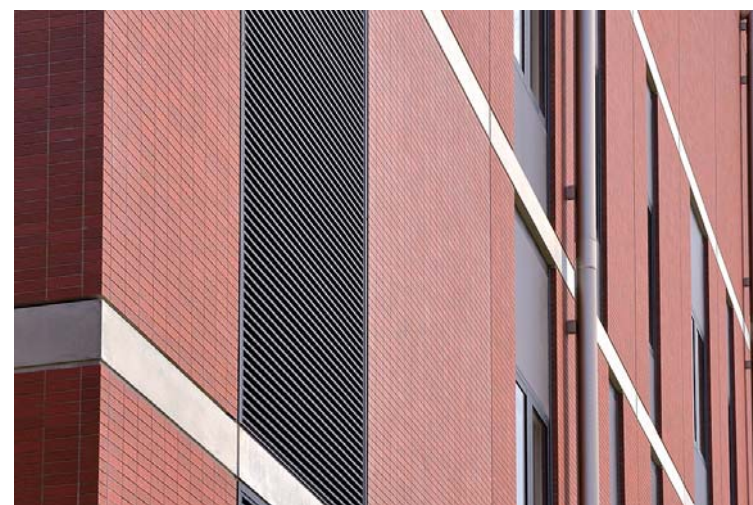


全景

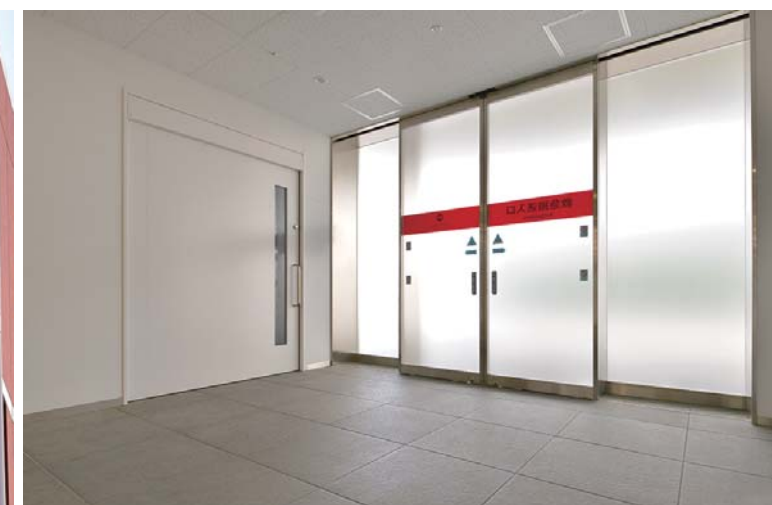


全景

外観・内観

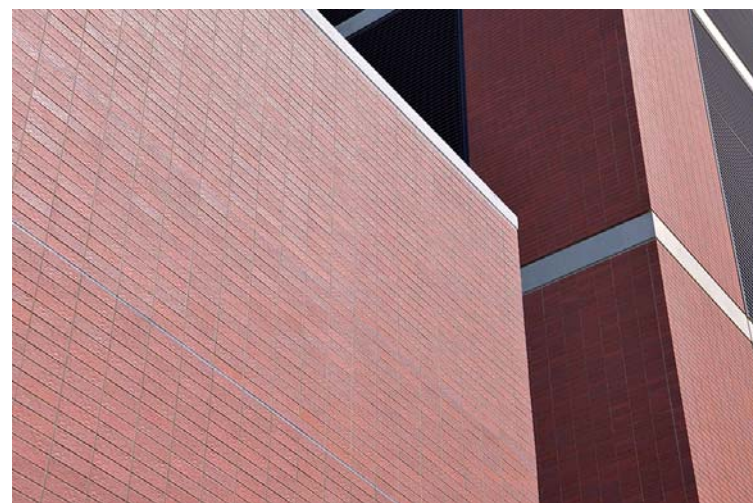


低層部中景

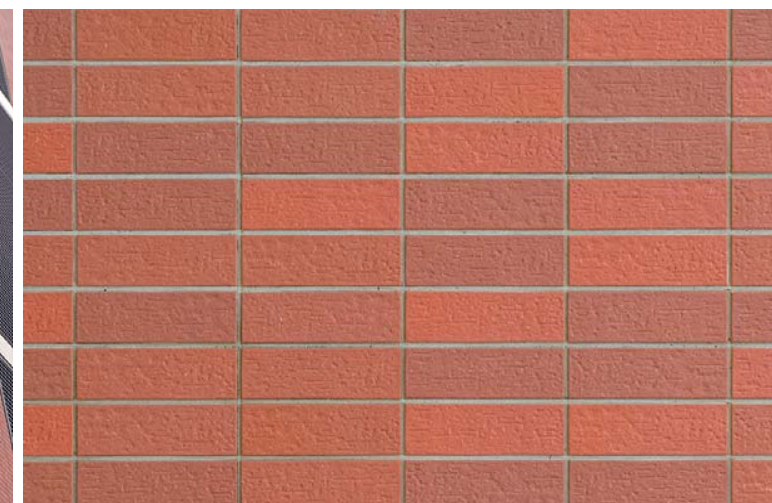


救急搬送入口床面

ディテール



外装壁面近景



外装壁面ディテール