



東側外観

## 東北医科薬科大学新大学病院棟

「高度で先進的な地域医療の提供」と「教育研究拠点として充実した医育機関」が一体化する病院

外壁の色は東北医科薬科大学小松島キャンパスのテラコッタの色を生かし、隣接する教育研究棟と一体感が出るよう留意された。2種の面状が組み合わされた印象的な壁面や、タイル面の繊細なテクスチャーが奏でる光の揺らぎが、明るく格調高い雰囲気をつくっている。



外観全景

### DATA

施主：東北医科薬科大学  
 設計：株式会社日建設計東京  
 施工：清水建設株式会社・阿部建設株式会社  
 共同企業体  
 所在地：宮城県仙台市宮城野区福室1-12-1  
 竣工：2019年1月

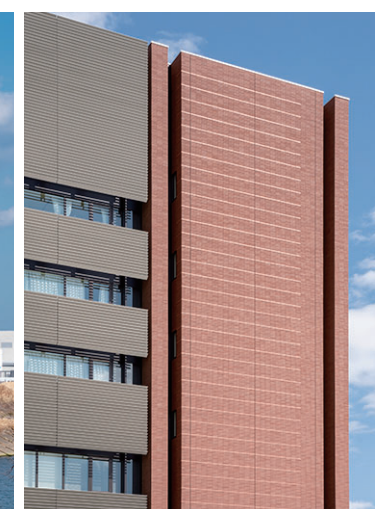
### 商品情報

外装壁タイル : FT-11/245\*72\*17/OM-4810-37C  
 : FT-11/245\*72\*25/OM-4810-37A

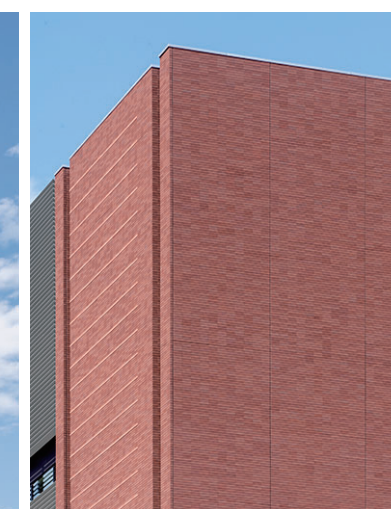
### 外観



南西側全景

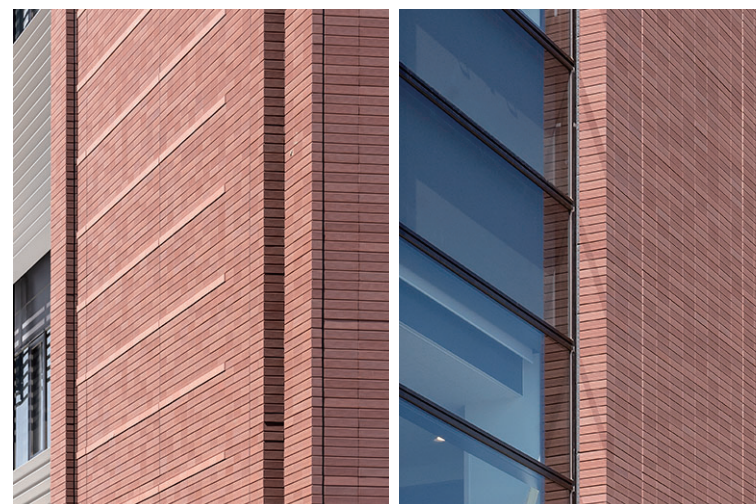


南側外装壁面



南東側外装壁面

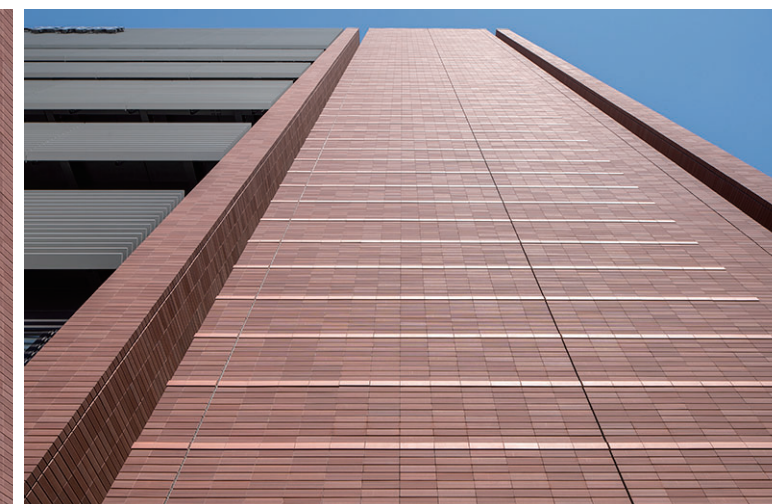
### 外観



外装壁面(コーナー部)

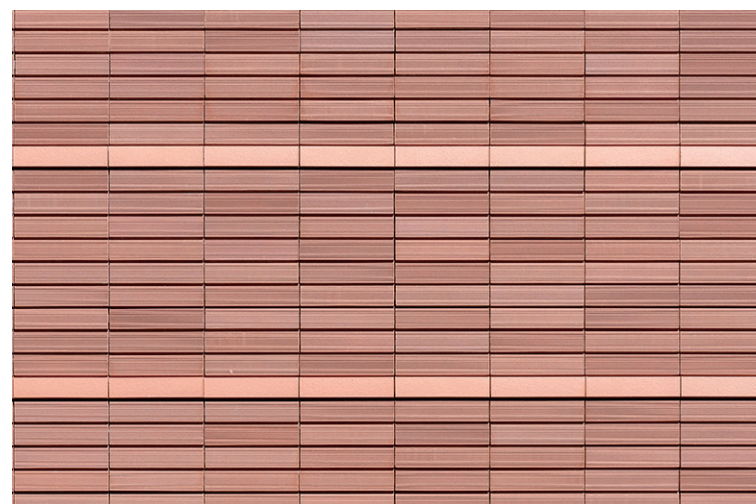


外装壁面(開口部)

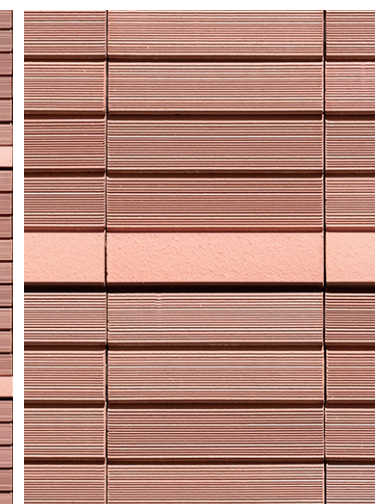


外装壁面(見上げ)

### ディテール



壁面タイルディテール



壁面タイルディテール



壁面タイルディテール(見上げ)