



エントランス

東京歯科大学 千葉歯科医療センター

最先端の設備を配置し、高度な歯科医療を提供する、地域密着型の医療機関

旧病院に倣ったタイル壁により長年地域に親しまれた景観をさりげなく継承したデザイン。タイルは幅275mmと最大に近いサイズで、白銀比の約2倍としたプロポーション。ECPの継ぎ目が目立たない割付および目地幅とし、目地詰めを行うことでタイルの立体感やシャープさ、タイル本来のあり方を表現している。いぶし釉の厚みの追求により実現した質感と、自然な焼きムラによる趣のある風合いが、単色でありつつ単調ではない外観をつくり出している。



外観全景

DATA

施主：学校法人東京歯科大学
 設計：(基本設計・プロジェクトアーキテクト) 株式会社日本設計
 (実施設計・監理) 清水建設株式会社一級建築士事務所
 施工：清水建設株式会社
 所在地：千葉県千葉市美浜区真砂1-2
 竣工：2020年12月

商品情報

外装壁タイル：FT-11/275*60*18/OM5294-55/HA03N4 (特注)

外観



外装壁面



外装壁面

外観

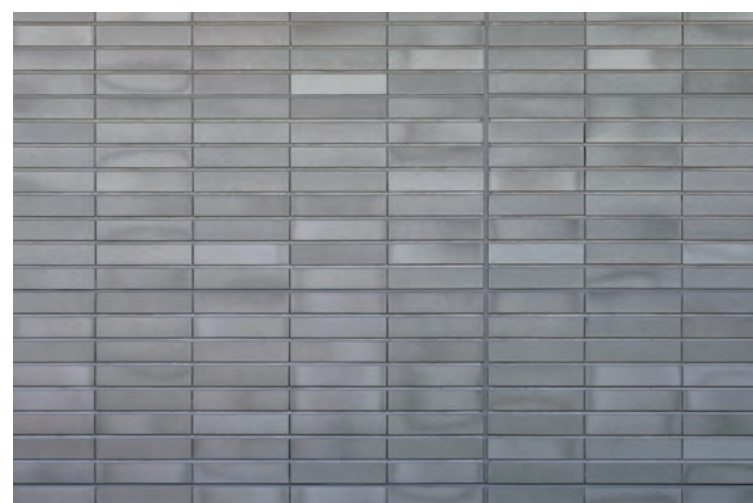


外装壁面



外装壁面(コーナー部)

ディテール



外装壁タイルディテール



外装壁タイルディテール