



1F救急部エリア 女性用トイレ/内観

## 山梨大学医学部附属病院新病棟 / 1F

病院機能の再充実を図り、地域医療の再生を果たす中核的拠点機能を担う病院への再整備

長期間に及ぶ「入院患者満足度調査」を基に、個室・トイレの増設などニーズに対応した施設整備を充実。1F救急部エリアでは、車椅子での利用にも配慮した共用部のトイレや、スタッフが使いやすいシャワールームなど、医療環境の整備を行った。

### DATA

基本設計・監理：山梨大学 施設・環境部  
 実 施 設 計：株式会社 石本建築事務所  
 施 工：建築工事/清水建設株式会社  
       ：機械設備工事/新菱・須賀特定建設工事共同企業体  
       ：電気設備工事/日本電設工業株式会社  
 所 在 地：山梨県中央市下河東1110  
 竣 工：2015年6月

### 商品情報

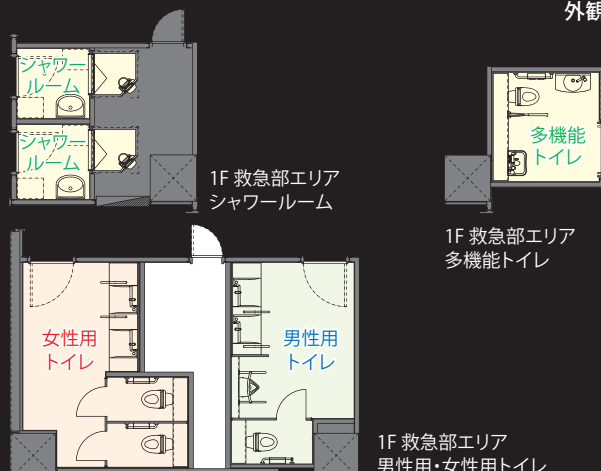
<1F一般トイレ>  
 大便器+シャワートイレ : C-23PC+CW-E61A-NECK-UR  
 小便器+小便器用手すり : AWU-506RP+KF-701AE  
 洗面器+自動水栓 : L-2094ANC-H+AM-130TC  
 ベビーシート、ベビーキープ : KFA-23, KFA-12  
 チェンジングボード : AC-CB-01  
 掃除流し+水栓金具 : S-200+LF-7K-19

<1F多目的トイレ>  
 オストメイト対応多目的トイレユニット コンパクトタイプ  
 フック : KF-28

<シャワールーム>  
 シャワーユニット : SPB-0808SBEL  
 洗面器+自動水栓 : L-176UAN-H+AM-130TC



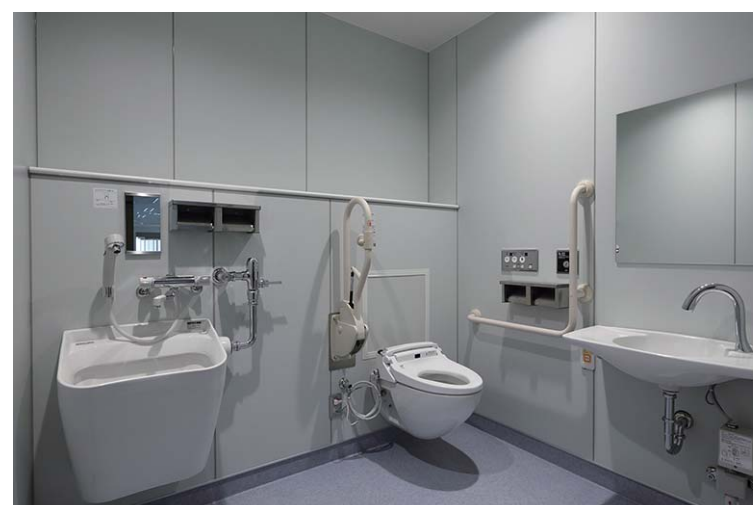
外観



平面図

掲載内容及び写真・図版の無断転載はかたくお断りします。(許可なく転載・流用した場合、損害賠償が発生します。)

### 1F救急部エリア 多機能トイレ



トイレ内は各種手すりに加え、オストメイト対応流しが設置され、様々な方が使いやすいように配慮している。ライニングの高さが統一されてスッキリとした印象。



車椅子使用時でも、鉢に肘が当たらない薄型タイプ。奥行も短く手が届く。



独立した洗浄スイッチの隣には、大きいボタンで操作がしやすい大型リモコン。

### 1F救急部エリア シャワールーム



オーバーフローなしの洗面器にゲースネックタイプで非接触の自動水栓を採用することにより、使用者の衛生面と使いやすさに配慮している。

水量やお湯の温度調整がラクにできるサーモ付き水栓や、姿勢を安定させて足を洗えるフットレストなど、コンパクトながらも利用しやすいシャワールーム。

### 1F救急部エリア 男性用トイレ



オーバーフローなしの洗面カウンターに非接触の自動水栓を採用することにより、使用者の衛生面と使いやすさに配慮。小便器は壁掛式で清掃性に優れている。

ライニング部分はカバンなどを置くことができるスペースに。また、手をつけて体を支えられる棚付紙巻器や手すりが設置され、利便性や安全面に配慮している。

### 1F救急部エリア 女性用トイレ







4F 1床室/内観

## 山梨大学医学部附属病院新病棟 / 4F

病院機能の再充実を図り、地域医療の再生を果たす中核的拠点機能を担う病院への再整備

長期間に及ぶ「入院患者満足度調査」を基に、個室・トイレの増設などニーズに対応した施設整備を充実。病床は面積を拡張、採光確保に配慮している。またスタッフの利用する設備も充実し、労務環境の改善を図っている。



外観



平面図

### DATA

基本設計・監理：山梨大学 施設・環境部  
 実施設計：株式会社石本建築事務所  
 施工：建築工事/清水建設株式会社  
           ：機械設備工事/新菱・須賀特定建設工事共同企業体  
           ：電気設備工事/日本電設工業株式会社  
 所在地：山梨県中央市下河東1110  
 竣工：2015年6月

### 商品情報

シャワーユニット\*1床室：SCP-1018LB  
 洗面器+自動水栓\*1床室：DCXO-907JW+AM-130TC  
 洗面器+自動水栓：L-176UAN-H+AM-130TC  
 手洗器\*スタッフステーション/沐浴コーナー：L-A955KMCT  
 大便器+シャワートイレ\*スタッフトイレ：C-P15ST+CW-E61A-NECK-UR  
 手洗器\*スタッフトイレ：L-A74WC  
 汚物流し+水栓金具\*汚物室：S-233+SF-HB420SYX  
 洗髪器：S-47  
 洗濯器/パン+洗濯用水栓\*洗濯コーナー：PF-8064AC+SF-M345TRHQ  
 シャワーユニット\*シャワールーム：SPB-0812SBEL  
 壁掛大便器/バック\*多機能トイレ：PTC-23NJSBPJ2LS  
 シャワートイレ\*多機能トイレ：CW-E55A-NECK-UR  
 手洗い器\*多機能トイレ：AWL-71UAM(P)  
 手洗い器+水石けん入れ\*多機能トイレ：L-275N+KF-24F  
 オストメイトパック(コンパクトタイプ)\*多機能トイレ：PTOM-B206LW

掲載内容及び写真・図版の無断転載はかたくお断りします。(許可なく転載・流用した場合、損害賠償が発生します。)

4F 1床室



洗面化粧台、トイレ付きシャワーユニットを備え、プライバシーに配慮した1床室。シャワーユニットは大きく開く3枚引戸を採用し、車椅子でも出入りするのに十分な開口を確保している。病室内開口部を広く取り、日差しが差し込む明るい空間。



4F 集団指導コーナー



集団指導コーナーには、手すりと非接触の自動水栓が配置された洗面器を設置。

4F 沐浴室



乳児を抱きかかえての動作を十分に考慮した乳児用バス。二槽式で利便性も◎。

4F スタッフステーション



出入口わきの手洗い設備に、手首までしっかり洗える大型手洗器を採用。

4F スタッフトイレ



スタッフトイレは手洗器を同一空間内に設置したコンパクトなレイアウト。

4F 汚物室



汚物の仮洗いができる汚物流しを設置。補高台とレバー式水栓で利便性に配慮。

4F 洗髪室



収納式シャワーホースや開閉式レバーが、ついた便利な洗髪器が設置されている。

4F 洗濯コーナー



洗濯パンと壁付タイプの洗面器がコンパクトにまとめられた洗濯コーナー。

4F シャワールーム



コンパクトながらも利用しやすいシャワールーム。脱衣所には壁付洗面器を設置。

4F 多機能トイレ



トイレ内は各種手すり、オストメイト対応流しが設置され、様々な方に配慮している。





2F更衣室エリア 男性用トイレ/内観

## 山梨大学医学部附属病院新病棟 / 2F・5F・7F

病院機能の再充実を図り、地域医療の再生を果たす中核的拠点機能を担う病院への再整備

長期間に及ぶ「入院患者満足度調査」を基に、個室・トイレの増設などニーズに対応した施設整備を充実。病床は面積を拡張、採光確保に配慮している。またスタッフの利用する設備も充実し、労務環境の改善を図っている。

### DATA

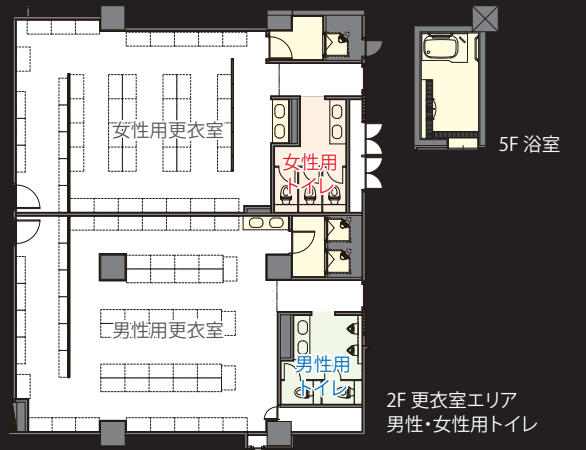
基本設計・監理：山梨大学 施設・環境部  
 実 施 設 計：株式会社 石本建築事務所  
 施 工：建築工事/清水建設株式会社  
           ：機械設備工事/新菱・須賀特定建設工事共同企業体  
           ：電気設備工事/日本電設工業株式会社  
 所 在 地：山梨県中央市下河東1110  
 竣 工：2015年6月

### 商品情報

<2F一般トイレ>  
 大便器 : C-23PC  
 フラッシュバルブ+タッチスイッチ : OKC-681A+OKC-3BPJ  
 シャワートイレ : CW-E61A-NECK-UR  
 擬音装置 : KS-612  
 小便器 : AWU-506RP  
 小便器用手すり : KF-701AE  
 洗面器+自動水栓 : L-2094ANC-H+AM-130TC  
 紙巻器 : CF-63HST  
 掃除流し+水栓金具 : S-200+LF-7K-19  
 <5F浴室>  
 シャワー水栓金具 : BF-HB145TSCW  
 <7Fシャワールーム>  
 シャワーユニット : ドックア・ユニット SCP-1216SBHB



外観



平面図

掲載内容及び写真・図版の無断転載はかたくお断りします。(許可なく転載・流用した場合、損害賠償が発生します。)

### 2F更衣室エリア 男性用トイレ



洗面カウンターは、オーバーフローなしの洗面器にグースネックタイプで非接触の自動水栓を採用することにより、使用者の衛生面と使いやすさに配慮している。小便器はシンプル形状・壁掛式で清掃性に優れ、衛生面の維持管理にも貢献。



### 2F更衣室エリア 男性用更衣室



更衣室の奥にはコンパクトながらも利用しやすいシャワールームと脱衣所を設置。

### 2F更衣室エリア 女性用トイレ



洗面カウンターは、オーバーフローなしの洗面器にグースネックタイプで非接触の自動水栓を採用することにより、使用者の衛生面と使いやすさに配慮している。大便器ブースのライニング部分はカバンなどを置くことができるスペースに。タンクレスタイプのトイレ採用により頭上の空間を確保し、広々とした印象を持つ。



### 5F浴室



浴室内各所には呼出ボタンや手すりが設置され安心して使用することができる。手元で出し止めできるスイッチ付きのシャワーヘッドは、介助や掃除でも活躍する。

### 7Fシャワールーム



半分を脱衣スペースとして利用できるシャワールーム。車椅子でも動きやすい広く快適な空間を確保。L型握りバーは立ち座りや、移動の際の動きをアシストする。