



5F リハビリテーション室 多機能トイレ 内観

国家公務員共済組合連合会 九段坂病院

1F救急外来・皮膚科、2F採尿WC、3Fスタッフ更衣室
5Fリハビリテーションセンター、6F医局ラウンジ・シャワー室

千鳥ヶ淵や靖国神社の豊かな緑と、多くの文化施設に囲まれた都心の一等地に位置する病院

医療の相談への対応や、緊急時の診療、検査、一時入院などを実施。また介護保険事業所として、訪問リハビリテーション、通所リハビリテーションを行っている。お蔭沿いという恵まれた環境を利用した明るく見晴らしの良い建物に、機能性や利便性に優れた器具が設置されている。



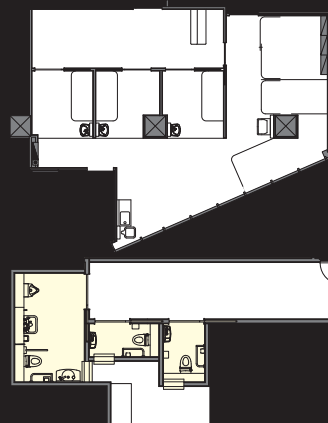
外観全景

DATA

施主：国家公務員共済組合連合会 九段坂病院
設計：株式会社久米設計
施工：戸田建設株式会社
所在地：東京都千代田区九段南1-6-12
竣工：2015年11月

商品情報

<1F 診察室・処置室>
手洗器 : L-A101KAC
洗面器+自動水栓 : L-132AN-H+AM-200TCV1
<2F 採尿室>
大便器+シャワートイレ : C-23PCSM+CW-PA11F-NEBC-UR
大便器+シャワートイレ : C-23PCA+CW-PC12-NECK
小便器 : U-A51A-TU1
手洗器 : L-A74UAC+A-5303W
洗面器+自動水栓+水せつけん入れ : L-275N+EHMN-C3S9-AM211CV1+KF-24F
オストメイト対応流し+水栓金具+水石けん入れ : S-210+LF-E365S-TU2+KF-24G
<3F スタッフ更衣室>
シャワーユニット : SCP-1216SBHA
<5F リハビリテーション室>
大便器+シャワートイレ : C-23PCA+CW-PC12-NECK
洗面器+自動水栓+水せつけん入れ : L-275N+EHMN-C3S9-AM211CV1+KF-24F
オストメイト対応流し+水栓金具+水石けん入れ : S-210+LF-E365S-TU2+KF-24G
<6F シャワー室>
シャワーユニット : SPB-0812SBEL17



1F 緊急外来・皮膚科

多機能トイレ 多機能トイレ 多機能トイレ
5F リハビリテーション室 多機能トイレ

2F 採尿WC

平面図

掲載内容及び写真・図版の無断転載はかたくお断りします。(許可なく転載・流用した場合、損害賠償が発生します。)

1F 救急外来・皮膚科



処置室には手首までしっかり洗える大型の手洗器を設置。深い鉢を利用しているため、鉢底面や側面に指先が当たりにくく衛生的に使用できる。また各診察室には水まわり機器が充実し、手洗いの際の使い勝手に配慮した自動水栓付きの手洗器が設けられている。



2F 採尿WC



検査室への小窓を設置した採尿室。入り口は扉の開閉がスムーズな引戸が採用され、様々な利用者に配慮。1室はオストメイト対応の汚物流しや小便器を設置した多機能トイレになっており、車椅子利用の方、ベビーカー同伴の方などはじめ、誰もが使いやすいよう配慮された空間になっている。

3F スタッフ更衣室、6F 医局ラウンジ・シャワー室



(左:3F スタッフ更衣室) シャワーカーテンを設け、スペースの半分をトイレルームとして使えるシャワー室。(中央:6F 医局) 仮眠室 家事動作練習などを行う、訓練スペース横にコンパクトな洗面コーナーを設置。(右:6F シャワー室) 水量やお湯の温度調節がラクにできるサーモ水栓を採用。にシステムキッチンを設置。



11F 特別個室 内観

国家公務員共済組合連合会 九段坂病院 / 11F病床

千鳥ヶ淵や靖国神社の豊かな緑と、多くの文化施設に囲まれた都心の一等地に位置する病院

医療の相談への対応や、緊急時の診療、検査、一時入院などを実施。また介護保険事業所として、訪問リハビリテーション、通所リハビリテーションを行っている。お蔭沿いという恵まれた環境を利用した明るく見晴らしの良い建物に、機能性や利便性に優れた器具が設置されている。

DATA

施主：国家公務員共済組合連合会 九段坂病院
 設計：株式会社久米設計
 施工：戸田建設株式会社
 所在地：東京都千代田区九段南1-6-12
 竣工：2015年11月

商品情報

<特別個室>
 大便器+シャワートイレ：C-23PCSM+CW-PA11F-NEBC-UR
 自動水栓：AM-211TCV1
 ユニットバス：BZW-1418LBE
 <1床室>
 自動水栓：AM-211TCV1
 シャワーユニット：SCP-1216SBHA
 <4床室>
 自動水栓：AM-211TCV1
 <一般トイレ>
 大便器+シャワートイレ：C-23PCSM+CW-PA11F-NEBC-UR
 手洗器：L-A74UAC+A-5303W
 <浴室>
 シャワーユニット：SCP-1218SBHB



外観全景



特別室

1床室

4床室・シャワーユニット

平面図

掲載内容及び写真・図版の無断転載はかたくお断りします。(許可なく転載・流用した場合、損害賠償が発生します。)

11F 特別個室



大きな窓が設置された病室は明るく眺望の良い空間となっており、応接セットの他、トイレや浴室も完備されているため、自宅に近い環境で快適に過ごすことができる。トイレ・浴室には手すりや呼び出しボタンが設置され、利便性や安全性に配慮している。

11F 1床室



トイレ付きシャワーユニット、洗面化粧台が個室内に設置されプライベートに配慮している。シャワーユニットは大きく開く3枚引戸を採用し、車椅子でも出入りするのに十分な開口・通路幅を確保。手すりや呼び出しボタンが設置され安心して利用できる。

11F 4床室



座って利用できる洗面化粧台を備えた4床室。トイレは入り口をあえて病室の外に設けることで、運動不足による身体機能の低下などを解消し、右まひの方でも左まひの方でも利用できる様、右仕様と左仕様を配置。シャワーユニットは3枚引戸を採用し十分な開口・通路幅を確保している。

【病院】jir_iry_se_1504b



11F スタッフステーション 内観

国家公務員共済組合連合会 九段坂病院 / 11F・12F病棟設備

千鳥ヶ淵や靖国神社の豊かな緑と、多くの文化施設に囲まれた都心の一等地に位置する病院

医療の相談への対応や、緊急時の診療、検査、一時入院などを実施。また介護保険事業所として、訪問リハビリテーション、通所リハビリテーションを行っている。お蔭沿いという恵まれた環境を利用した明るく見晴らしの良い建物に、機能性や利便性に優れた器具が設置されている。

DATA

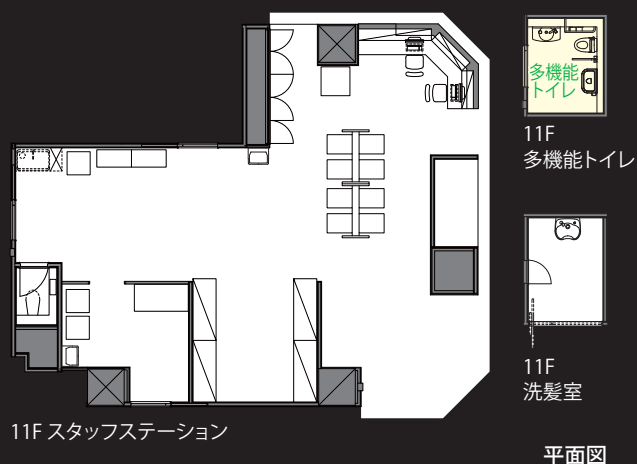
施主：国家公務員共済組合連合会 九段坂病院
 設計：株式会社久米設計
 施工：戸田建設株式会社
 所在地：東京都千代田区九段南1-6-12
 竣工：2015年11月

商品情報

- <11F 多機能トイレ>
 大便器+シャフトイレ：C-23PCA+CW-PC12-NECK
 洗面器+自動水栓+水せっけん入れ：L-275N+EH-MN-C3S9-AM211CV1+KF-24F
 汚物流し+水栓金具：S-203U+LF-12F-13
- <11F 洗髪室>
 洗髪器：S-47+SF-47K(HP)
- <11F 機械浴室>
 シャワー水栓：BF-HB147TSDW
- <11F スタッフステーション>
 手洗器：L-A101KAC
- <11F 洗濯室>
 洗濯機パン+水栓金具：PF-6464AC+LF-HN38RHQ
- <12F 介護浴室>
 ユニットバス：BZW-1620LBE2
- <12F デイルーム>
 水栓金具：SF-HB420SYX+LF-14LDC-13



外観全景



11F スタッフステーション

平面図

掲載内容及び写真・図版の無断転載はかたくお断りします。(許可なく転載・流用した場合、損害賠償が発生します。)

11F 多機能トイレ



清潔感のある白で統一された多機能トイレ。汚物流しや各種手すりに加え、呼び出しボタンが2ヶ所設置され利便性や安全面に配慮している。

11F 洗髪室



入院患者が快適な生活を過ごせるよう配慮された洗髪室。収納式シャワーホースや開閉式レバーがついた便利な洗髪器が設置されている。

11F 機械浴室



座位保持が困難な方でも落ち着いて入浴できるよう、寝た姿勢のまま入れる機械浴を完備。また介護者が片手で操作ができる便利なスイッチシャワーを設置。

11F スタッフステーション



出入口わきの手洗い設備に、手首までしっかり洗える大型手洗器を採用。

11F 洗濯室



コンパクトな空間に洗濯パンがすっきりまとめられた洗濯コーナー。

12F 介護浴室



手すりや呼び出しボタンを設置し安全面に配慮しながらも、自宅に近い環境で動作をリハビリに変える浴室。入り口には2枚引戸を採用し十分な開口を確保している。

12F デイルーム



自然光の降り注ぐ明るい共用スペース。大きな窓からは遠方の風景を眺められ、訪問者とのコミュニケーションスペースとしても利用できる。



13F 講堂エリア 男性用トイレ 内観

国家公務員共済組合連合会 九段坂病院 / 13F 講堂エリア・健康医学センター・レストラン等

千鳥ヶ淵や靖国神社の豊かな緑と、多くの文化施設に囲まれた都心の一等地に位置する病院

医療の相談への対応や、緊急時の診療、検査、一時入院などを実施。また介護保険事業所として、訪問リハビリテーション、通所リハビリテーションを行っている。お蔭沿いという恵まれた環境を利用した明るく見晴らしの良い建物に、機能性や利便性に優れた器具が設置されている。



外観全景

DATA

施主：国家公務員共済組合連合会 九段坂病院
 設計：株式会社久米設計
 施工：戸田建設株式会社
 所在地：東京都千代田区九段南1-6-12
 竣工：2015年11月

商品情報

- <一般トイレ>
- 大便器 : C-23PCSM
- シャフトイレ : CW-PA11F-NEBC-UR
- 小便器 : U-A51AP
- 洗面器 : L-2094FC-H
- 自動水栓 : AM-200TCV1
- <健康医学センターロビー>
- 洗面器 : L-2094FC-H
- 自動水栓 : AM-200TCV1
- <レストラン>
- 洗面器 : L-531ANC
- 自動水栓 : AM-200TCV1



健康医学センター 採尿WC

講堂エリア 男性用・女性用トイレ

平面図

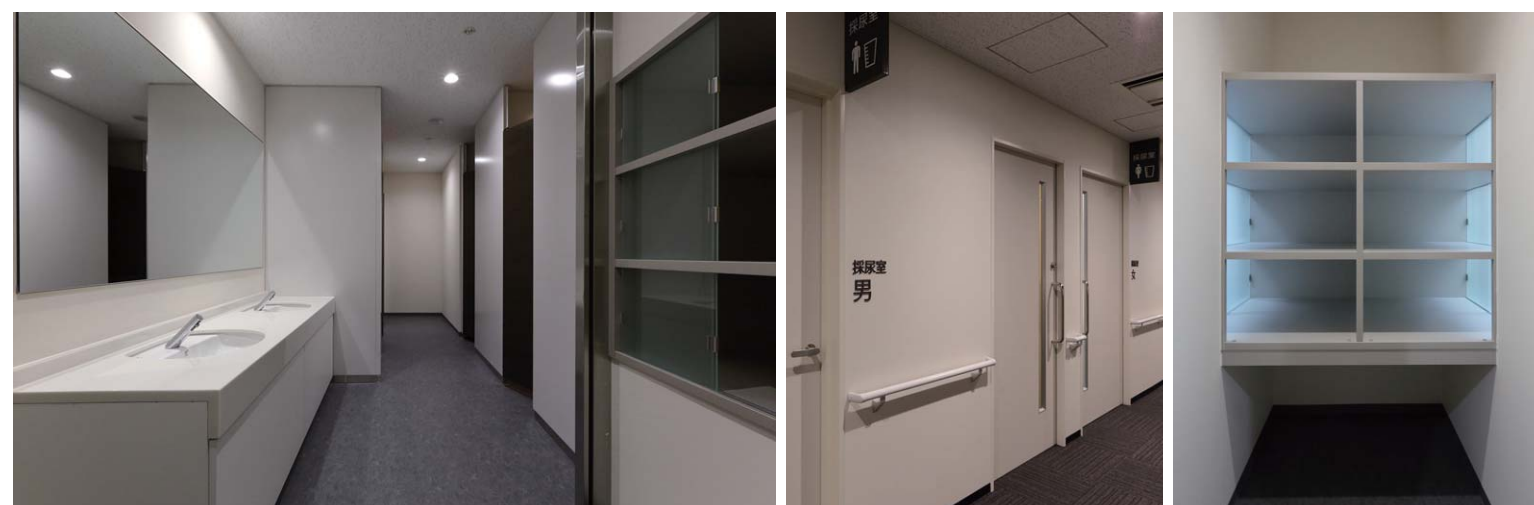
掲載内容及び写真・図版の無断転載はかたくお断りします。(許可なく転載・流用した場合、損害賠償が発生します。)

13F 講堂エリア



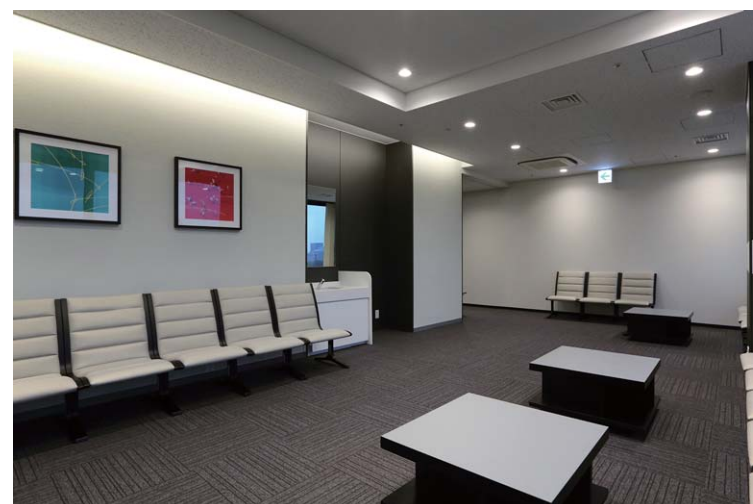
大きな窓からの自然の採光を取り込んだ明るいトイレ空間。ブース内には手をついて体を支えられる棚付紙巻器や手すりが設置され、利便性や安全面に配慮している。小便器には、洗浄水量わずか1Lという優れた環境性能を実現したセンサー一体形小便器を採用。シンプル形状・壁掛式で清掃性に優れ、衛生面の維持管理にも貢献する。

13F 健康医学センター 採尿WC



採尿カップを提出する小窓を設置した採尿室。洗面カウンターは、オーバーフローなしの洗面器に非接触の自動水栓を採用することにより、使用者の衛生面と使いやすさに配慮している。男性用と女性用のトイレの間に作業スペースが設置され、左右どちらから提出されたカップも回収することができる。

13F 健康医学センター ロビー



健康医学センターのロビーは、落ち着いた雰囲気窓から光の差し込む明るい空間。手洗いコーナーには鏡も設置している。

13F レストラン



自然光の入る明るいレストラン内は、食事の前後に手を洗える手洗いコーナーが設置されている。手を触れずに吐水止水できる自動水栓で衛生的。