



2F 女性用トイレ 内観

静岡県立総合病院 先端医学棟

高度・先端医療を提供する県内の中核病院が機能の強化・サービスの向上を図り増築した新棟

県内最多となる22の手術室と最先端の医療機器を備えた新棟。共用部分に県産材による木製ルーバーを設け、やわらかく温かみのある雰囲気づくりを行っている。トイレも同様のインテリアプランとし、木目調を基調とした落ち着いた空間に快適性に配慮した設備を設置している。

DATA

施主：地方独立行政法人 静岡県立病院機構 静岡県立総合病院
 設計：株式会社横河建築設計事務所
 施工：(建築)三井住友建設株式会社・木内建設株式会社・静鉄建設株式会社(機械設備)日管株式会社・菱和設備株式会社・日将株式会社(電気設備)株式会社トーエネック・株式会社朋電舎・株式会社システム

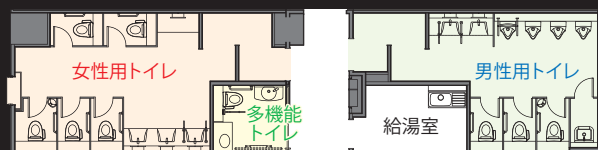
所在地：静岡県静岡市葵区北安東4-27-1
 竣工：2017年7月

商品情報

- <一般トイレ>
- 大便器+シャワートイレ : C-P16P+CW-PB11F-NECK
- 小便器 : U-A51AP
- 自動水栓 : AM200CV1
- <HCU 感染症病床>
- スタッフ用手洗器 : L-A11MC
- 汚物流し+水栓金具 : S-203U+LF-12ZF(300)-13
- <更衣室>
- 大便器+シャワートイレ : C-P16P+CW-PB11F-NECK
- 小便器 : U-A51AP
- 水栓金具 : AM200CV1
- 洗面器+自動水栓 : L-176UFCR-H+AM200CV1
- <屋外>
- シャワー水栓 : BF-2147TKSB



外観全景



2F トイレ



4F HCU 感染症病床 平面図

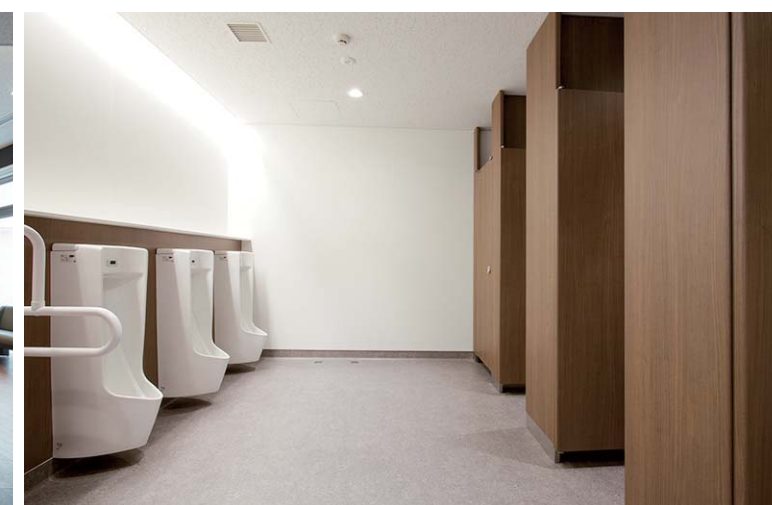
掲載内容及び写真・図版の無断転載はかたくお断りします。(許可なく転載・流用した場合、損害賠償が発生します。)

2F ラウンジ



ラウンジは木の温もりに満ちた癒しの空間。県産材を使用した木製ルーバーがアクセントとなっている。自然光が差し込み明るく清々しい雰囲気。

2F 男性用トイレ



木目調のブースやライニングが落ち着いた雰囲気を出すトイレ内観。小便器はシンプル形状・壁掛式で清掃性に優れ、衛生面の維持管理にも貢献する。

2F 女性用トイレ



窓からの光を取り込んだ明るい空間。ブース内には手すりを設置し安全性に配慮。間仕切り壁を天井まで伸ばすことでプライベート感を高めている。

4F HCU 感染症病床



室内には手首までしっかり洗える大型手洗器を設置。深い鉢を利用しているため、鉢底面や側面に指先が当たりにくく衛生的に使用できる。

4F 更衣室



室内には非接触の自動水栓を採用したオーバーフローなしの洗面器を設置。ライニングは荷物棚としても利用でき便利。併設したトイレの便器は壁掛式で、床の清掃性がしやすく室内を衛生的に保つことができる。

屋外 救急車寄



救急患者用にシャワー水栓を設置。