



ファサード全景

長門市本庁舎

地域産材を用いた木造とRC造のハイブリッドによる積層型大規模木造庁舎

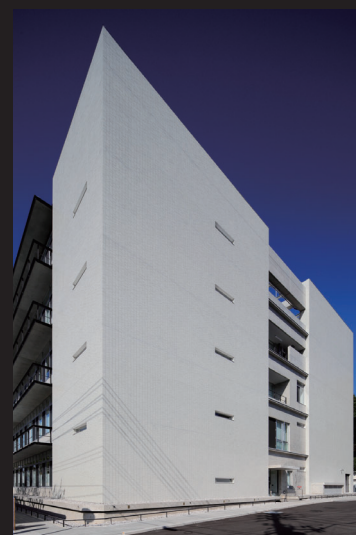
市民の「安全・安心」の拠点として利用しやすく親しみのある庁舎を地域産木材による木造で実現させることをテーマとした、国内初の5階建て耐火木造庁舎。「木造+RC造のハイブリッド構造(免震構造)」による木架構とRC耐震壁の空間構成を外観としてそのまま表象させる計画としている。大きな壁面を構成するタイルは、萩焼の白を基調に多様な質感を纏った白磁窯変ポードータイルを組み合わせており見る角度により光が乱反射する様相は、海に近い長門ならではの水面のさざ波を想起させるような、多彩な表情を生み出している。

DATA

施主: 長門市
 設計: 東畑建築事務所・藤田建築設計事務所
 ・M.DESIGN ASSOCIATES一級建築士事務所 設計共同企業体
 施工: 熊谷組・安藤建設特定建設工事共同企業体(建築工事)
 所在地: 山口県長門市東深川1339-2
 竣工: 2020年6月(全体竣工)

商品情報

外装壁タイル : COM-A1525Z/5TX/S185RW-990M
 内装壁タイル : COM-A147CBNET/CGA/S18ARW-100M

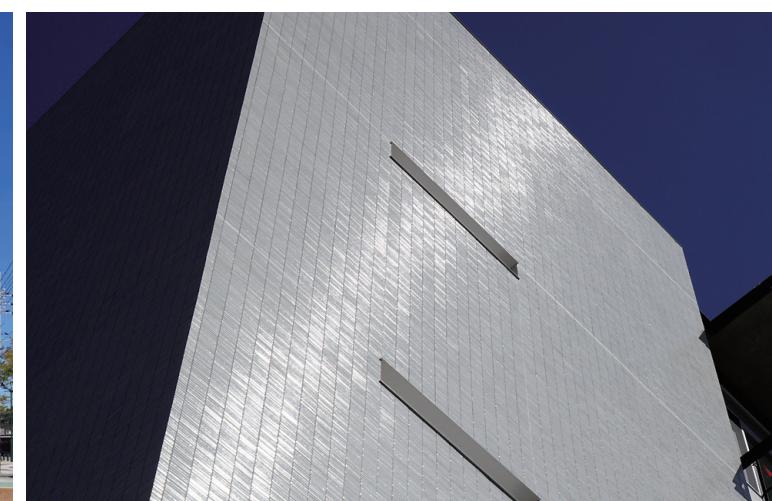


南東外観

外観

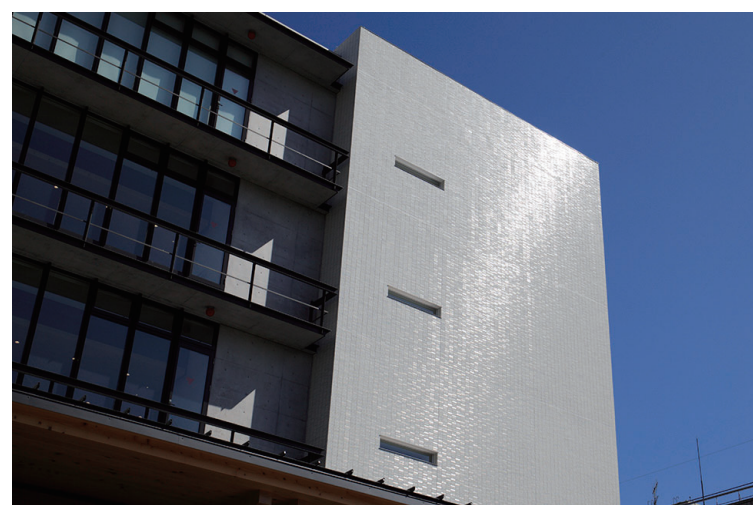


西側全景

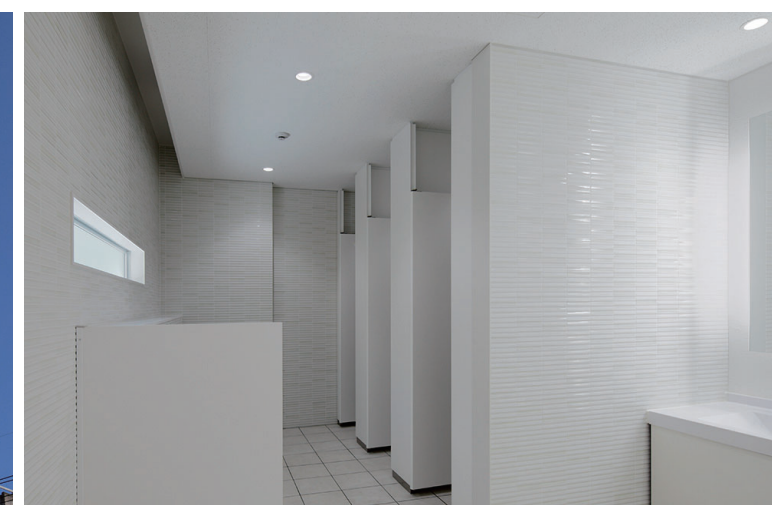


中層部外装壁

外観・内観



西側外装壁見上げ



トイレ内装壁

ディテール



外装壁タイルディテール



内装壁タイルディテール