



外観

水戸法務総合庁舎

“次代に深みを増す建築”をコンセプトに歴史的な街並みや自然と調和する新庁舎

三の丸歴史地区に隣接し、特別緑化保全地区が連続する那珂川の河岸段丘上に建つ、歴史・景観・自然との調和を目指した庁舎。東西妻面は、瓦や周囲の豊かな緑や那珂川の水のきらめきをイメージし、むらのあるいぶし調のタイルを採用。遠景では周囲の景観と調和しつつ、近景では肌理の細かい変化のあるファサードとなっている。

DATA

施主：国土交通省 関東地方整備局
 設計：株式会社安井建築設計事務所
 施工：青木あすなる建設株式会社東京建築本店
 所在地：茨城県水戸市北見町1-1
 竣工：2020年8月

商品情報

外装壁タイル：BRK-11/298.6×73.7×20t Y181227102
 (代表形状：298×73.7T=20)
 : TL-55*1785/E1908-610
 (代表形状：55×55×L1785)



外観全景

外観



外装壁面

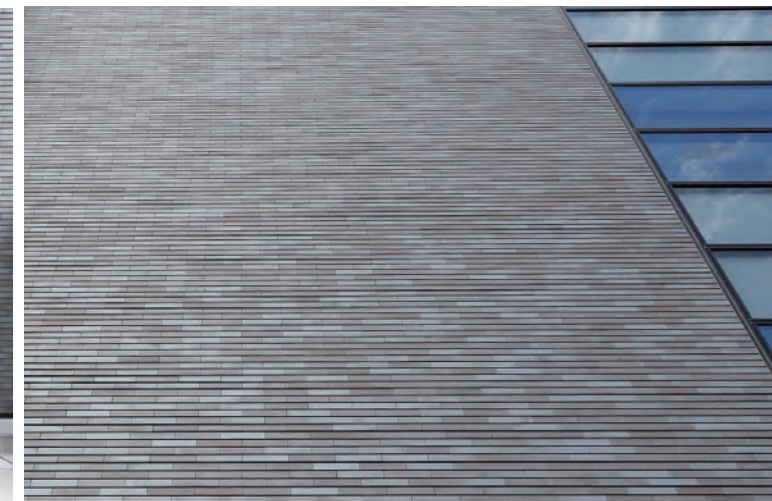


外装壁面

外観



外装壁面

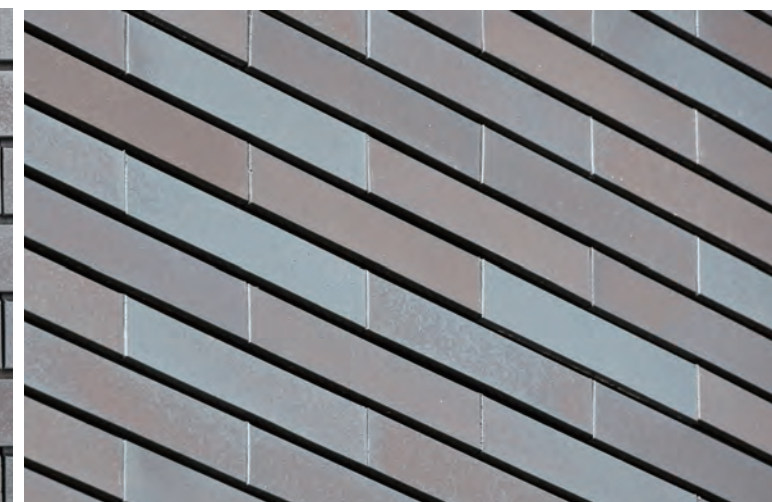


外装壁面

ディテール



外装壁面タイルディテール



外装壁面タイルディテール